

Bijlage 2. Fotoregistratie van de fysieke toestand bij het ministerieel besluit tot voorlopige bescherming als cultuurhistorisch landschap met overgangszone van De Holen in Neerpelt

Provincie: Limburg

Gemeente: Neerpelt, 1ste afdeling, sectie B

Objectnummer: 4.03/72025/103.1

Dossiernummer: 4.001/72025/110.1

De Holen, Neerpelt

Foto 1-11, 14-15, 17-21, 24: genomen op 19/11/2015, copyright: agentschap Onroerend Erfgoed

Foto 12-13, 16, 22-23, 25-26: genomen op 17/10/2014, copyright: agentschap Onroerend Erfgoed

Mij bekend om gevoegd te worden bij het besluit van heden:

Brussel, **13 MEI 2016**

De Vlaamse minister van Buitenlands Beleid en Onroerend Erfgoed,



Geert BOURGEOIS



Foto 1: Populierenrij in verruigde watering



Foto 2: Duiker voor de bovensloot in verruigde watering



Foto 3: Maïsakker grenzend aan de spoorweg



Foto 4: Bosopslag in verruigde watering



Foto 5: Geruimde bovensloot



Foto 6: Duiker voor bovensloot aan spoorwég



Foto 7: Percelen naaldbos afgewisseld met weiland



Foto 8: Ruigte met elzen- en wilgeropslag



Foto 9: Zijsloten op de Koevoorteloop



Foto 10: De Koevoorteloop als afvoersloot



Foto 11: De aanvoer- of bovensloot



Foto 12: Ontginningsweg tussen populieraanplanting



Foto 13: Jonge populieraanplanting met intacte zijlsloot



Foto 14: Afvoer- of ondersloot bij 'de Vrunden'



Foto 15: Spontane verbossing in 'de Vrunden'



Foto 16: Vijver gevoed door kwel



Foto 17: Open percelen tussen populieraanplantingen



Foto 18: Imposante knotwilgen langs de hoofdsloten



Foto 19: Perceel in gebruik als weiland in 'de Vrunden'



Foto 20: Vijver op de locatie van een voormalig heideveen

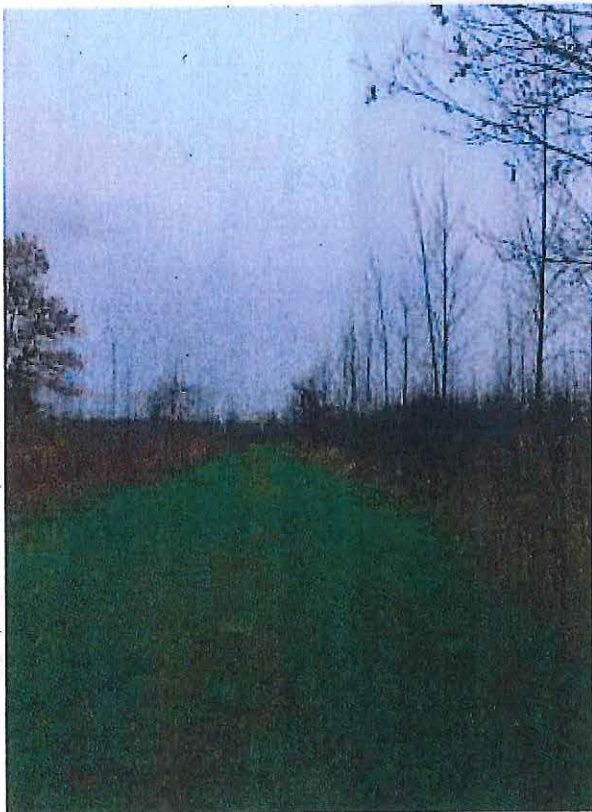


Foto 21: Ontginningsweg die wordt opengehouden



Foto 22: Populieraanplanting met intacte zijsloten



Foto 23: Vierkante vijver in het noorden van de watering



Foto 24: Oude populierenrij (*robusta*)



Foto 25: Ronde vijver die gevoed wordt door kanaalwater



Foto 26: Modern buizensysteem voor bevoeiing