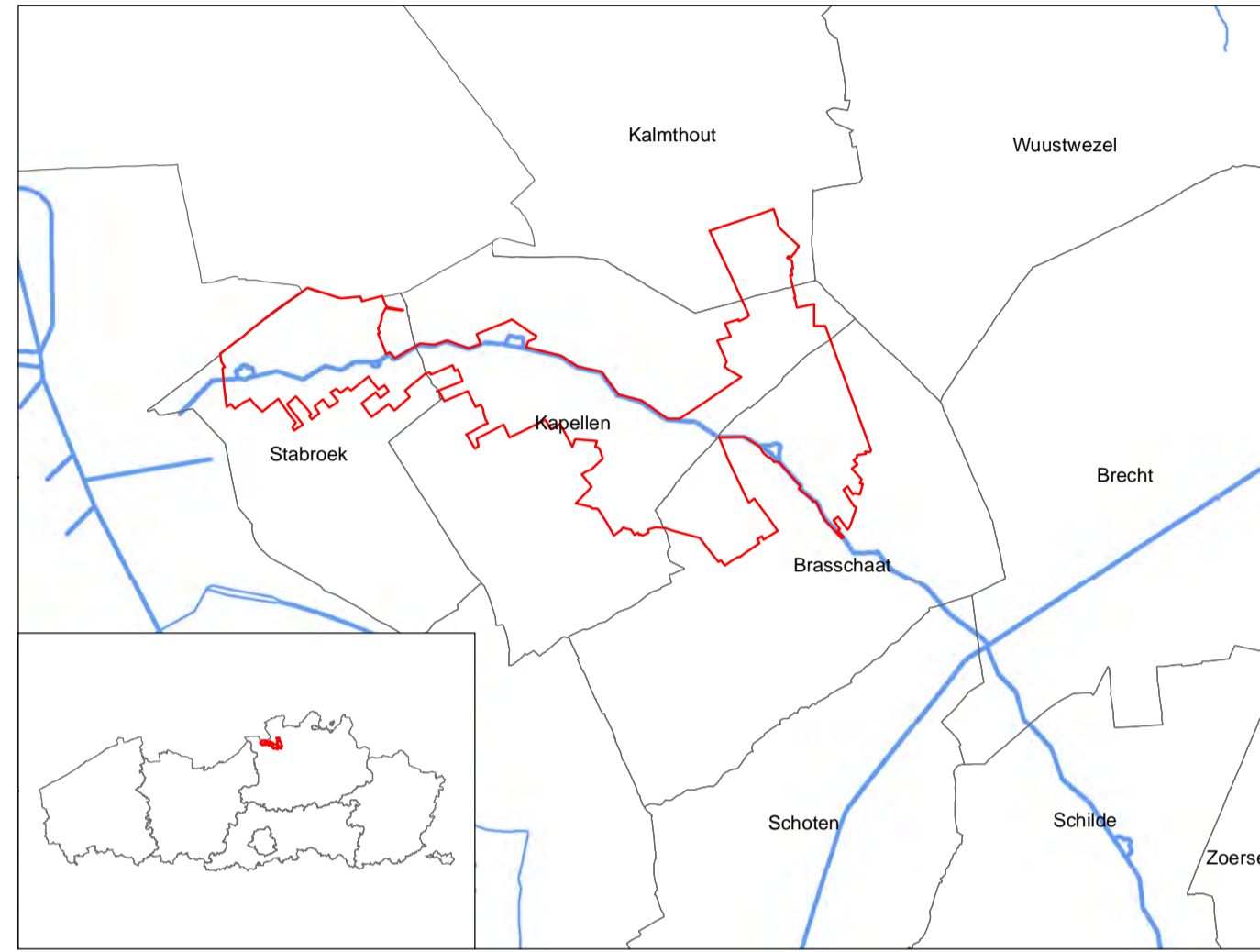


Ankerplaats APA027: Militair erfgoed op de overgang van Scheldepolders naar Kempen

Kaart 2: Landschapskenmerken

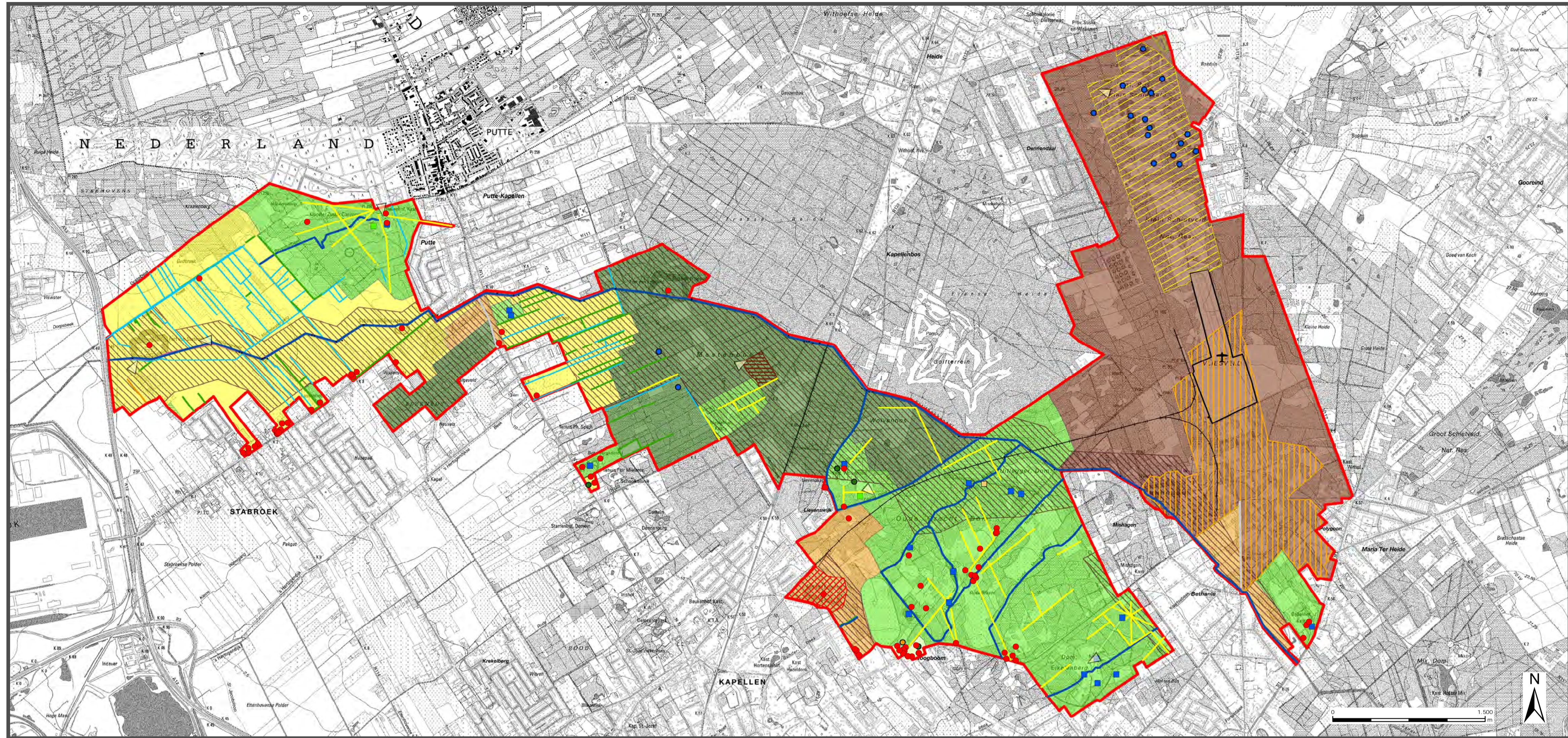
Provincie(s): Antwerpen	Gemeente(n): Stabroek, Kapellen, Brasschaat, Kalmthout	Braderodossiernr.: 4.001/10000/168.1	Braderodossiernr.: 4.05/10000/2538.1
Ankerplaats: APA 027		Dossierbehandelaar: Anse Kinnaer	Datum opmaak: 24/04/2014

Ligging



Oppervlakte ankerplaats: 2695 ha

Onroerend Erfgoed
Phoenixgebouw
Koning Albert II-laan 19 bus 5
1210 Brussel



Legende

- Ankerplaats
 - Zone met militair erfgoed
- Deelgebieden**
- Landbouwgebied op de overgang naar de Scheldepolders
 - Mastenbos, Wolvenbos en Elsenbos
 - Kastelparken en -domeinen
 - Militair Domein Klein Schietveld en Kamp van Brasschaat
 - Gebieden met (hoofdzakelijk) recente bebouwing

KAART BOVEN

- ▶ Zichten
- Bouwkundig Erfgoed
- Houtig puntelement
- Hydrografisch element (vennen en ontginningsputten)
- Knelpunt
- Aarden structuur
- parkvijver
- moestuin
- Talud
- sloten
- Dijken
- Dreven
- Houtige lijnelement
- Waterlopen
- Wegen
- Spoorwegen
- rabatten
- Heide
- hakhout
- Bouwkundig geheel
- Knelpunten
- vliegveld

KAART ONDER

- Belgische versterkingen voor WO I**
- fort of schans
 - ▲ Belgische bunker (1914)
- Duitse versterkingen (1917)**
- manschappenbunker
 - observatiebunker
 - gevechtbunker
 - commandopost
 - telefoonpost
 - bunker (onbepaald type)
 - aarden kazemat
 - gevechtloopgraaf
 - verbindingsloopgraaf
 - naderingsloopgraaf
 - loopgraaf (niet nader bepaald)
- Belgische versterkingen (interbellum)**
- ▲ sluisbunker
 - ▲ dochterbunker
 - ▲ flankeringsbunker
 - cointelementen
 - grondduiker
 - + lichte brug
 - grensmarkering militaire erfdienstbaarheidszone
 - antitankgracht
 - loopgraaf
- Duitse versterkingen (WOII)**
- antitankmuur

