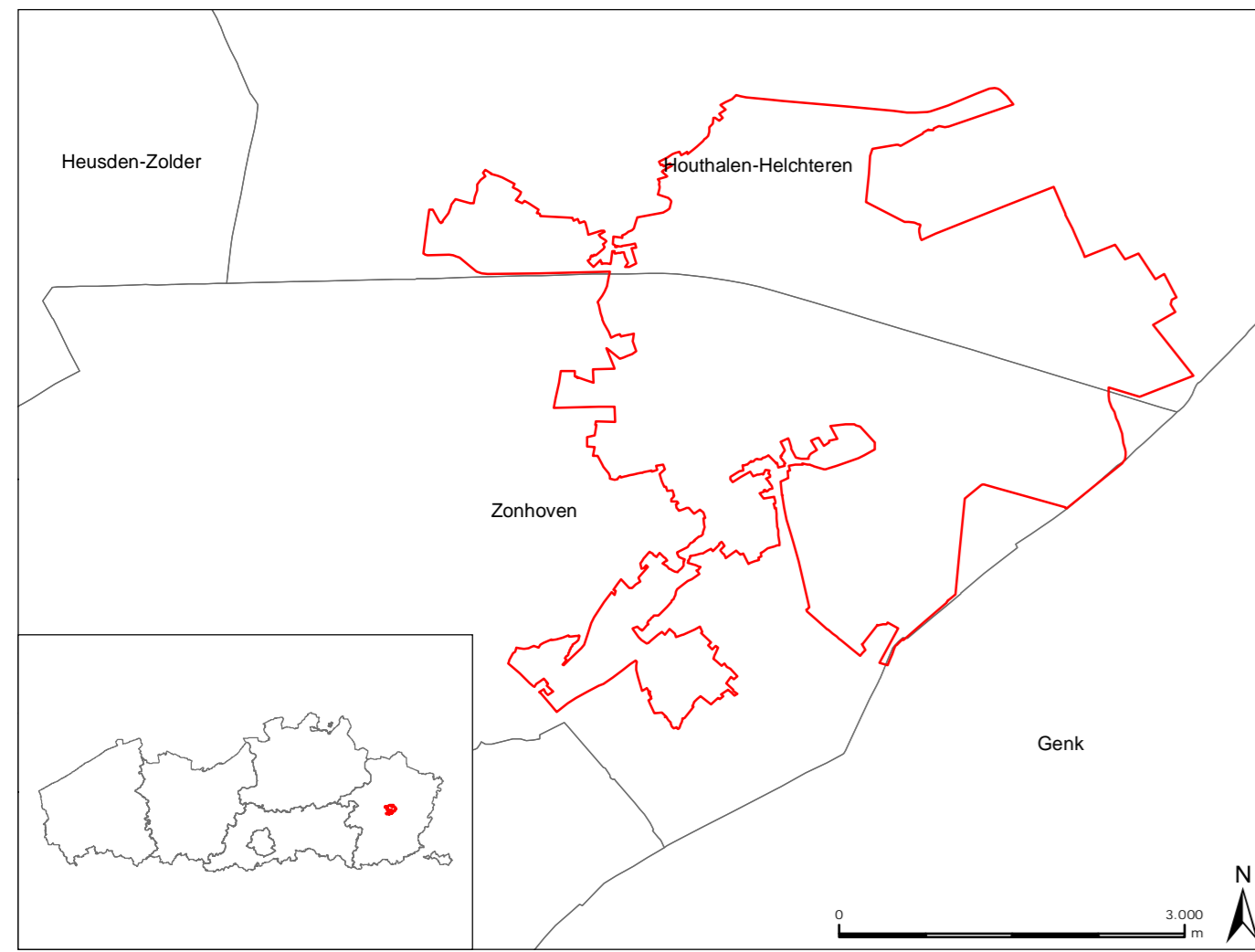


Ankerplaats APL 009: Vijver- en heidegebied rond de bovenbeek van de Laambeek, Roosterbeek en Slangebeek

Kaart 2: Landschapskenmerken

Provincie(s): Limburg	Gemeente(n): Houthalen-Helchteren en Zonhoven	Braderodossiernr.: 4.001/70000/2617.1	Braderodossiernr.: 4.05/70000/184.1
Ankerplaats: APL 009		Dossierbehandelaar: Inge Verdurmen	Datum opmaak: 28/10/2013

Ligging



Oppervlakte ankerplaats: 1679 ha

Onroerend Erfgoed
Phoenixgebouw
Koning Albert II-laan 19 bus 5
1210 Brussel

Legende

- | | |
|--|--|
| <ul style="list-style-type: none"> Ankerplaats Aarden structuur Archeologische site ● Bouwkundig Erfgoed ● Hydrografisch element Landdun Houtige KLE's Waterlopen Wegen Historische bossen Hydrologisch kwetsbaar gebied Kasteelparken Versnippering door wegen en lintbebouwing Heide Zichten Zichtstandpunt | <p>Deelgebieden</p> <ul style="list-style-type: none"> Beekvalleien van Laam-, Rooster- en Slangebeek Heide- en boslandschap van het Kempens Plateau Kleinschalig cultuurlandschap Kasteeldomein Engelhof |
|--|--|

Achtergrond: Topografische basiskaart, Nationaal Geografisch Instituut, numerieke reeks, 2009, 1/10.000, herleid naar 1/15.000

