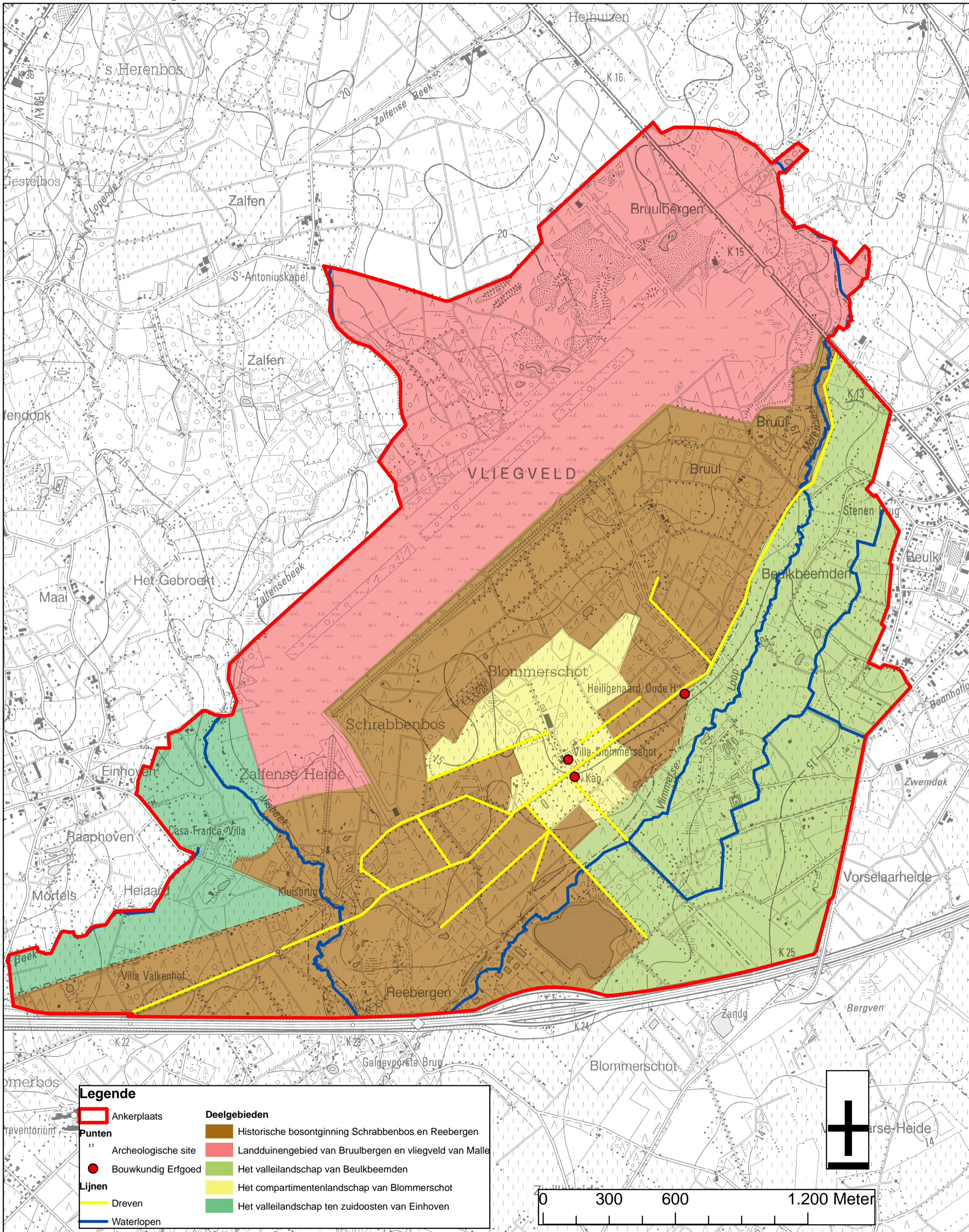


Kaart 2: Voorstel ruimtelijke vertaling Ankerplaats "Domein Blommerschot en Beulkbeemden"



Legende

- | | | | |
|--|---------------------|--|---|
| | Ankerplaats | | Historische bosontginning Schrabbenbos en Reebergen |
| | Archeologische site | | Landuineengebied van Bruulbergen en vliegveld van Malle |
| | Bouwkundig Erfgoed | | Het valleilandschap van Beulkbeemden |
| | Dreven | | Het compartimentenlandschap van Blommerschot |
| | Waterlopen | | Het valleilandschap ten zuidoosten van Eindhoven |

