

Bijlage 2. Fotoregistratie van de fysieke toestand bij het ministerieel besluit tot definitieve bescherming als monument van een tuinpaviljoen met kelder in Puurs-Sint-Amands (Puurs)

Provincie: Antwerpen

Gemeente: Puurs-Sint-Amands, 1ste afdeling, sectie B

Objectnummer: 4.01/12030/139.1

-

Dossiernummer: 4.001/12030/104.1

Omschrijving:

Tuinpaviljoen met kelder, Begijnhofstraat zonder nummer

De foto's werden genomen tijdens een terreinbezoek op 21 maart 2025.

Copyright: Agentschap Onroerend Erfgoed

Mij bekend om gevoegd te worden bij het besluit van heden:

Brussel, 19/05/26

De Vlaamse minister van Begroting en Financiën, Vlaamse Rand, Onroerend Erfgoed en Dierenwelzijn,

Getekend door: Ben Weyts (Signature)
Getekend op: 2026-05-19 23:42:55 +02:00
Reden: ik keur dit document goed

Weyts Ben



Vlaamse
overheid

Ben WEYTS



Foto 1: zicht op het tuinpaviljoen met kelder in de nieuw aangelegde tuin.



Foto 2: zicht op het tuinpaviljoen met kelder in de nieuw aangelegde tuin.



Foto 3: zicht op het tuinpaviljoen met kelder in de nieuw aangelegde tuin: ingang van de kelderruimte.



Foto 4: zicht op het tuinpaviljoen met kelder in de nieuw aangelegde tuin: ingang van het tuinpaviljoen.



Foto 5: tuinpaviljoen: detail van bepleisterde buitengevel met pilastermotief en lijstwerk.



Foto 6: tuinpaviljoen: detail van bepleisterde buitengevel: venster met stalen schrijnwerk en nieuwe beglazing.



Foto 7: tuinpaviljoen: detail van lekdrempel venster: sporen van voormalige luiken.



Foto 8: kelderingang.



Foto 9-10-11: tuinpaviljoen: wit bepleisterd interieur met donkerrode accenten, centraal een uitspringende concave nis en houten vloer.

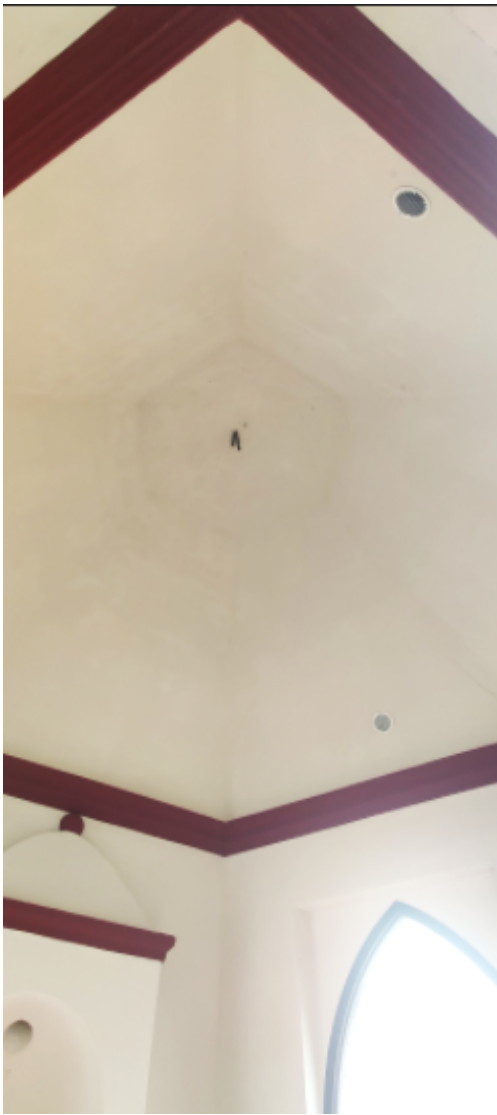


Foto 12-13-14: tuinpaviljoen: interieur: details van koepelgewelf, barsten in bepleistering en schade aan eiken vloer.



Foto 15-16: ingang kelder met segmentbogig overwelfde toegang.



Foto 17: kelder met bakstenen wanden en dito vloer, haardelement en nis.



Foto 18: interieur kelder: plafond met eiken balklaag.

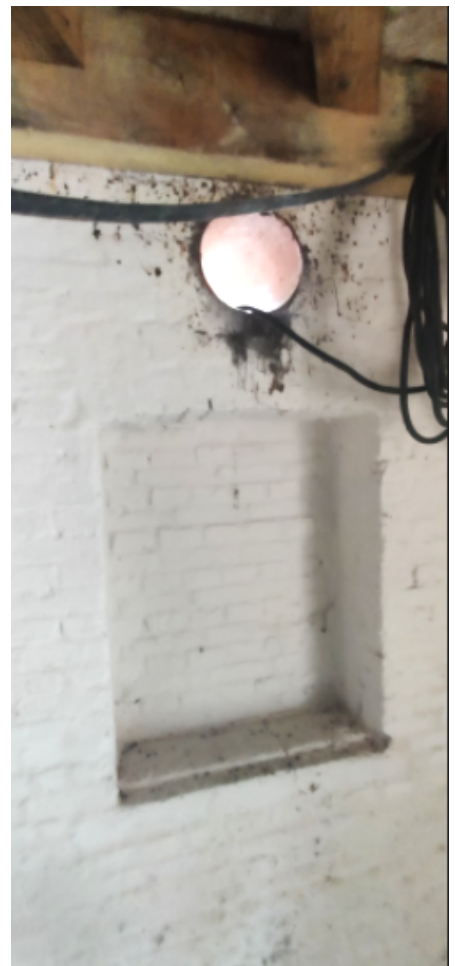


Foto 19-20: interieur kelder: haardelement en nis.