

Bijlage 2. Fotoregistratie van de fysieke toestand bij het ministerieel besluit tot definitieve bescherming als monument van de ondergrondse mergelgroeve Grote Berg en als cultuurhistorisch landschap van de bovengrondse sporen mergelgroeve Grote Berg in Riemst (Zichen-Zussen-Bolder)

Provincie: Limburg

Gemeente: Riemst, 6de afdeling, sectie A

Objectnummers: 4.01/73066/214.1

4.03/73066/107.1

Dossiernummer: 4.001/73066/111.1

Omschrijving:

Mergelgroeve Grote Berg Riemst (Zichen-Zussen-Bolder)

De foto's werden genomen tijdens terreinbezoeken op 10 november 2022 en 6 december 2022.

Copyright: Agentschap Onroerend Erfgoed

Mij bekend om gevoegd te worden bij het besluit van heden:

Brussel, 16/09/24

De Vlaamse minister van Financiën en Begroting, Wonen en Onroerend Erfgoed,

Getekend door: Matthias Diependaele (Si)
Getekend op: 2024-09-16 13:08:35 +02:00
Reden: Ik keur dit document goed



Matthias DIEPENDAELE

Ontginningslandschappen

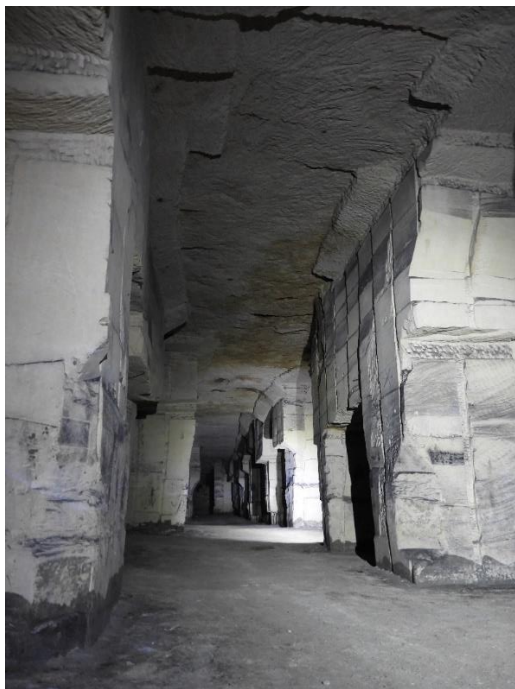


Foto 1. Vrij regelmatig landschap



Foto 2. Regelmatig landschap met tekening op pilaar



Foto 3. Eerder onregelmatig landschap met kleine doorbraken



Foto 4. Doorbraak tussen twee stelsels, de pilaren en gangen staan dwars op elkaar



Foto 5. Ontginningslandschap nabij hoeve Pauly



Foto 6. Landschap met op de pilaar op de voorgrond tekeningen van ridders en tellingen



Foto 7. Pilaar met enkele historische tekeningen en op de achtergrond aan het plafond de donkere vlek van een aardpijp



Foto 8. Gang met links een historische instorting die gestabiliseerd is met een muur van mergelstenen



Foto 9. Landschap met gemetst muurtje van mergelstenen. Aan het plafond zijn enkele geologische verstoringen en aardpijpen zichtbaar



Foto 10. Aardpijpen in het plafond van de groeve

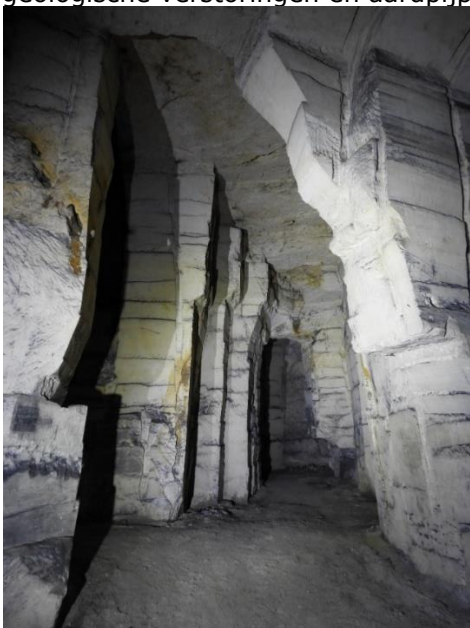


Foto 11. Hoge smalle gangen met geologische verstoringen
Fotoregistratie



Foto 12. Pilaar met daarin een laag met tauw



Foto 13. Instortingsgebied met pogingen tot stabilisatie met stenen



Foto 14. Enkele gangen werden recent ontdekt omdat ze achter instortingen lagen. Hier is het historische landschap bevroren, de mergelstenen liggen er nog



Foto 15. De mergelstenen die in het herontdekte stelsel bewaard zijn



Foto 16. Landschap met restanten van champignonteelt



Foto 17. Gang met bedden van champignonteelt en bovenaan enkele donkere vlekken van aardpijpen



Foto 18. Aardpijp in een pilaar en scheidsmuur op de achtergrond van champignonteelt



Foto 19. Zone met historische instortingen en tekening van een duiveltje, vermoedelijk om aan te geven dat het een gevaarlijke locatie is

Erfgoedelementen



Foto 20. Links op de muur zijn inkrassingen van de as van een karrenwiel, langs deze karrenweg kwamen veel karren de groeve in en uit



Foto 21. Sporen van secundair gebruik: twee voederbakken in een pilaar



Foto 23. Sporen van secundair gebruik: een voederbak



Foto 24. Vuurplaatsen



Foto 25. Vuurplaats met gaten erboven voor een stok waaraan een pot kon hangen



Foto 26. Graet



Foto 27. Schacht (foto van in de groeve naar boven) met ingesleten touwsporen



Foto 28. Toegangstunnel Stadtberg I

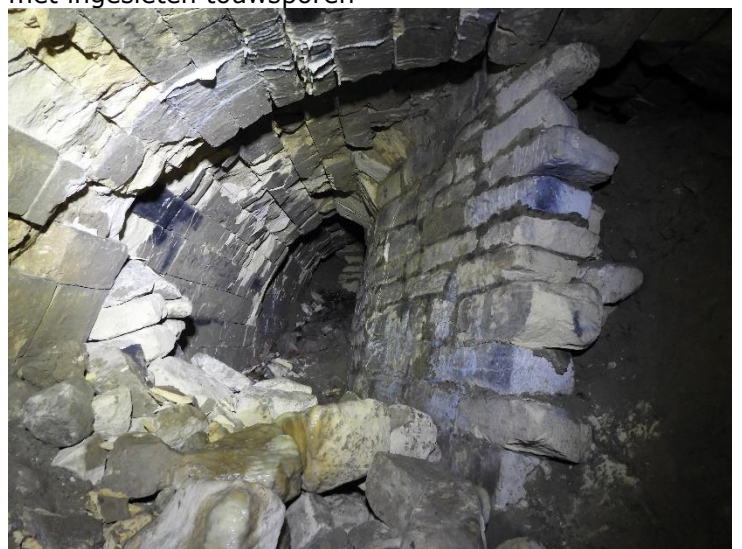


Foto 29. Toegangstunnel Stadtberg I, verstevigd met stenen



Foto 30. Waterbak van champignononteelt



Foto 31. Restanten van champignonbedden

Tekeningen en opschriften



Foto 32. Tekening van een ridderfiguur met afgehackt hoofd



Foto 33. Tekening van een ridderfiguur



Foto 34. Wand met diverse tekeningen van figuren en tellingen



Foto 35. Ridderfiguur op paard



Foto 36. Duivelsfiguur



Foto 37. Pilaar met unieke tekeningen van zagen die gebruikt werden bij de ontginningen



Foto 38. Verschillende mensfiguren



Foto 39. Steilrand gezien vanaf de Zwartkruisstraat



Foto 40. Steilrand in het noorden met grasland en verspreide meidoornstruiken



Foto 41. Steilrand ter hoogte van de ingang Maresberg (toegangshek is zichtbaar aan rechterzijde)



Foto 42. Dagzomende mergel bovenaan de steilrand



Foto 43. Holle weg bij toegang Lacroixberg



Foto 44. Toegang Lacroixberg met rechts mergel met kasporen en dicht bij de ingang de betonstenen die de toegang moeten versterken (knelpunt)



Foto 45. Hoogstamboomgaard met inzinking van de instorting van de Vijl



Foto 46. Instorting Wachelkoul gezien vanaf de Burchtstraat



Foto 47. Hoogstamboomgaard op de voormalige toegangstunnel Stadtberg I



Foto 48. Toegangshek tot hoogstamboomgaard op voormalige toegangstunnel Stadtberg I