

Bijlage 2. Fotoregistratie van de fysieke toestand bij het ministerieel besluit tot definitieve opheffing van de bescherming als monument van de Woning Het Eerste Gebod in Leuven

Provincie: Vlaams-Brabant

Gemeente: Leuven, 1ste afdeling, sectie A

Objectnummer: 4.01/24062/166.1

-

Dossiernummer: 4.001/24062/128.1

Omschrijving:

Woning Het Eerste Gebod,
Mechelsestraat 128 en hoek Halfmaartstraat

De foto's werden genomen tijdens een terreinbezoek op 23 januari 2022, tenzij anders vermeld.

Copyright: Agentschap Onroerend Erfgoed

Mij bekend om gevoegd te worden bij het besluit van heden:

Brussel, 16/11/22

De Vlaamse minister van Financiën en Begroting, Wonen en Onroerend Erfgoed,

Getekend door: Matthias Diependaele (Sig)
Getekend op: 2022-11-16 16:47:55 +01:00
Reden: ik keur dit document goed



Matthias DIEPENDAELE

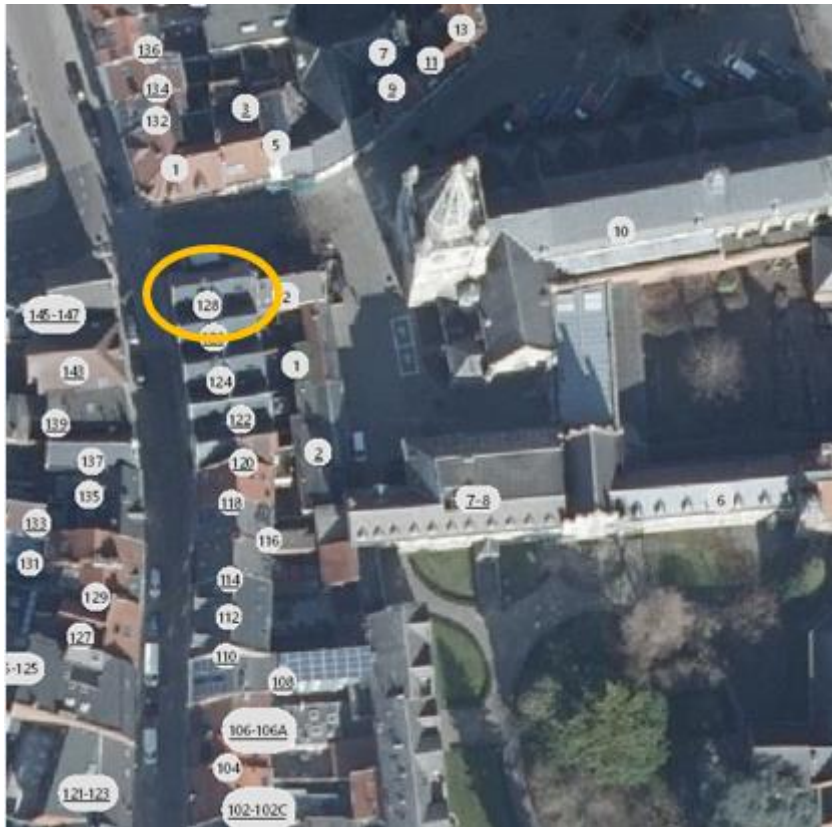


Foto 1: Het "Eerste Gebod" Mechelsestraat nr. 128 - hoek Halfmaartstraat, naar de achtergelegen Sint-Geertruikerk toe (geo.onroerendergoed.be orthofoto's meest recent, raadpleging 31/01/2022)



Foto 2: Nieuwbouwproject van het "Eerste Gebod" (beschermd als monument, wordt opgeheven), het "Tweede Gebod" en het "Derde Gebod" – rechts aansluitend de als monument beschermde nog oorspronkelijke panden van de "Tien Geboden". Het geheel is gevat in een beschermd stadsgezicht.



Foto 3: Het nieuwbouwproject van het "Eerste Gebod" (beschermd als monument, wordt opgeheven), het "Tweede Gebod" en het "Derde Gebod" – rechts aansluitend de als monument beschermde nog oorspronkelijke panden van de "Tien Geboden".



Foto 4: Het nieuwbouwproject van het "Eerste Gebod" (beschermd als monument, wordt opgeheven), op de hoek met de Halfmaartstraat – zicht op de toren van de Sint-Geertruikerkerk.



Foto 5: Het nieuwbouwproject van het "Eerste Gebod" (beschermd als monument, wordt opgeheven), op de hoek met de Halfmaartstraat – links aansluitend hoekhuis Onder de Toren (Halfmaartstraat 2, opgenomen in het stadsgezicht).



Foto 6: Het nieuwbouwproject van het "Eerste Gebod" (beschermd als monument, wordt opgeheven) – links aansluitend hoekhuis Onder de Toren (Halfmaartstraat 2) – de linker travee van de zijgevel van het "Eerste Gebod" is op de begane grond deels bewaard en geïntegreerd in het nieuwbouwproject.