

Bijlage 2. Fotoregistratie van de fysieke toestand bij het ministerieel besluit tot definitieve bescherming als monument van het juwelenhuis Ruys in Antwerpen

Provincie: Antwerpen

Gemeente: Antwerpen, 4de afdeling, sectie D

Objectnummer: 4.01/11002/2497.1.

Dossiernummer: 4.001/11002/146.1.

Omschrijving:

Juwelenhuis Ruys, Sint-Jorispoort 26 en Schermersstraat 37

De foto's werden genomen tijdens een plaatsbezoek op 18 juli 2018 (foto 1-96; 101-125; 134-142) en 21 december 2018 (foto 97-100; 126-133).

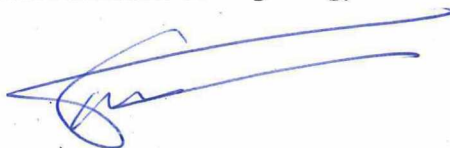
Copyright: Agentschap Onroerend Erfgoed

Mij bekend om gevoegd te worden bij het besluit van heden:

Brussel,

20 JAN. 2020

De Vlaamse minister van Financiën en Begroting, Wonen en Onroerend Erfgoed,



Matthias DIEPENDAELE



Foto 1: Homogene noordelijke gevelrij Sint-Jorispoort 1-27.

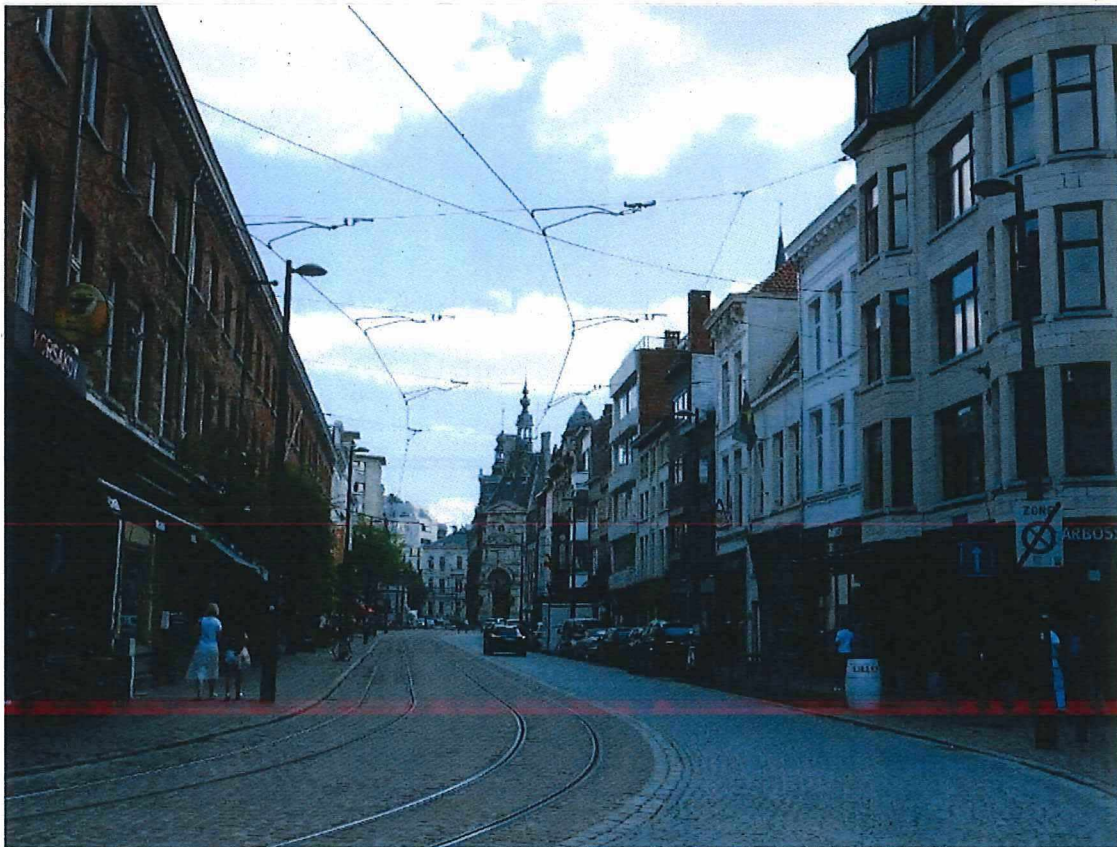


Foto 2: Zuidelijke gevelrij Sint-Jorispoort met Nationale Bank in de as van de straat. Het juweleñhuis Ruys bevindt zich rechts achteraan.



Foto 3: Zuidelijke gevelrij Sint-Jorispoort met zicht op Nationale Bank.



Foto 4: Juwelenhuis Ruys met aanpalende panden (huidige nummers 28 en 30).



Foto 5: Sint-Jorispoort zicht naar Mechelsplein.



Foto 6: Juwelenhuis Ruys – voorgevel aan Sint-Jorispoort 26.



Foto 7: Voorgevel - begane grond - winkelpui.



Foto 8: Begane grond met opschrift 'ALB RUYS'.

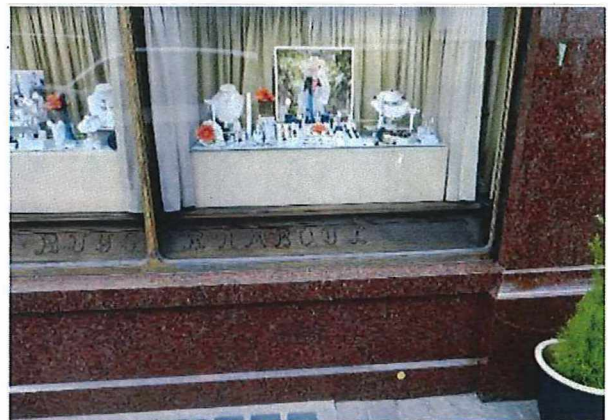


Foto 9: Begane grond met opschrift 'RAMBOUX'.



Foto 10: Begane grond - rocaille in puilijst.



Foto 11: Begane grond met opschrift 'RUYS' op plaats van vroeger gevelopschrift 'JOAILLERIE'.



Foto 12: Begane grond – houtwerk van vitrine in art nouveau, daarboven puilijst met overschilderd gevelopschrift 'ORFEVRERIE'.



Foto 13: Begane grond – detail van decoratief houtwerk van vitrine – siersmeedwerk aan binnenzijde als frame van originele verlichtingsarmaturen.



Foto 14: Begane grond – beglaasde koepel in verdiepte winkelportiek.



Foto 15: Begane grond – verdiepte winkelportiek.

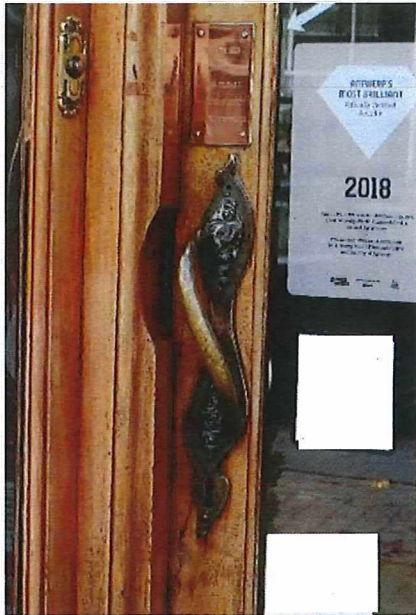


Foto 16: Detail handgreep verdiepte winkelportiek.

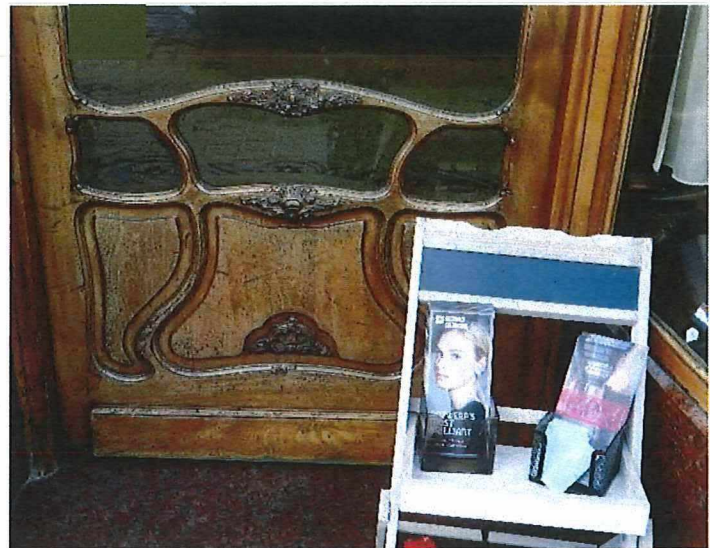


Foto 17: Detail houtwerk verdiepte winkelportiek.



Foto 18: Detail penanten met fijne gegraveerde decoratie.



Foto 19: Detail penanten met bekronende puilijst met rocaille in de as.



Foto 20: Detail basis erker boven winkelportiek.



Foto 21: Detail erker in deurtravee.



Foto 22: Eerste verdieping.



Foto 23: Eerste verdieping – erker met flankerende venster.



Foto 24: Detail houtwerk met vrouwenhoofdjes en sierkroonlijst van erker



Foto 25: Detail bekronende gesmede balustrade.



Foto 26: Detail siersmeedwerk driedelig venster in oosttravee.



Foto 27: Detail siersmeed- en lijstwerk van enkelvoudig venster.



Foto 28: Tweede verdieping en mansardedak met dakvenster – oostelijke travee

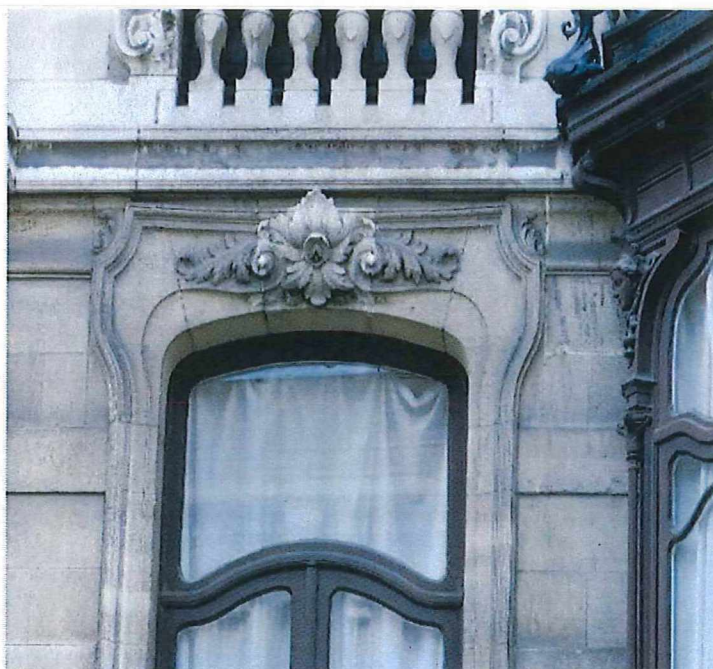


Foto 29: Detail oorspronkelijk houtwerk en decoratieve uitwerking van natuursteen.

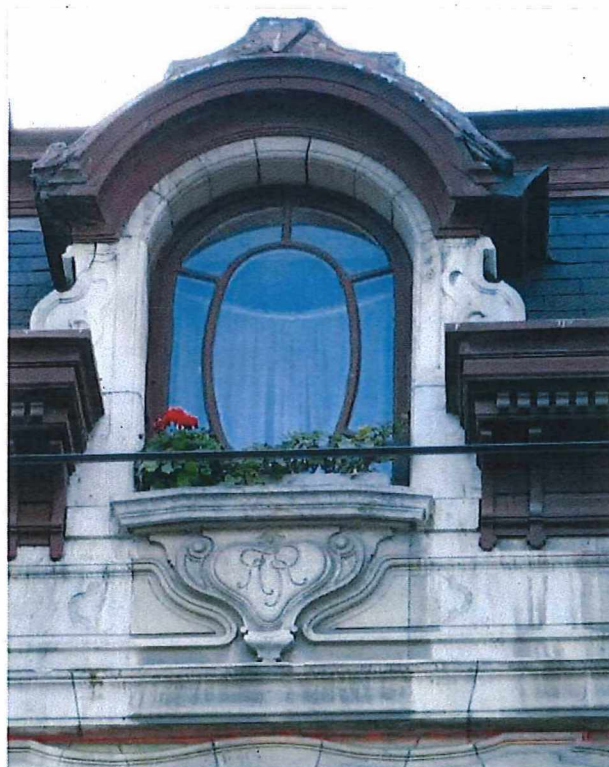


Foto 30: Oostelijke travee – dakvenster in mansardedak met daaronder de initialen AR, verwijzend naar de bouwheer Albert Ruys – Ramboux.



Foto 31: Tweede verdieping en mansardedak met dakvenster en oeil-de-boeuf.



Foto 32: Tweede verdieping en mansardedak met hogeropgaand dakvenster onder bekroning en oeil-de-boeuf.



Foto 33: Schermersstraat zicht vanaf de Nationale Bank naar de Sint-Joriskerk. De achtergevel van het juwelenhuis Ruys is het derde huis aan de rechter kant.



Foto 34: Schermerstraat zicht vanaf de Sint-Joriskerk naar de Leopoldplaats met Nationale Bank.



Foto 35: Achtergevel van juwelenhuis Ruys is derde pand links met adres Schermerstraat 37. Het tweede pand links is Schermerstraat 35.



Foto 36: Juwelenhuis Ruys – achtergevel Schermersstraat 37.



Foto 37: Achtergevel – begane grond met toegang naar privégedeelte en burelen.



Foto 38: Achtergevel - deur die toegang geeft tot de traphal.



Foto 39: Achtergevel – drielicht van oostelijk bureel.

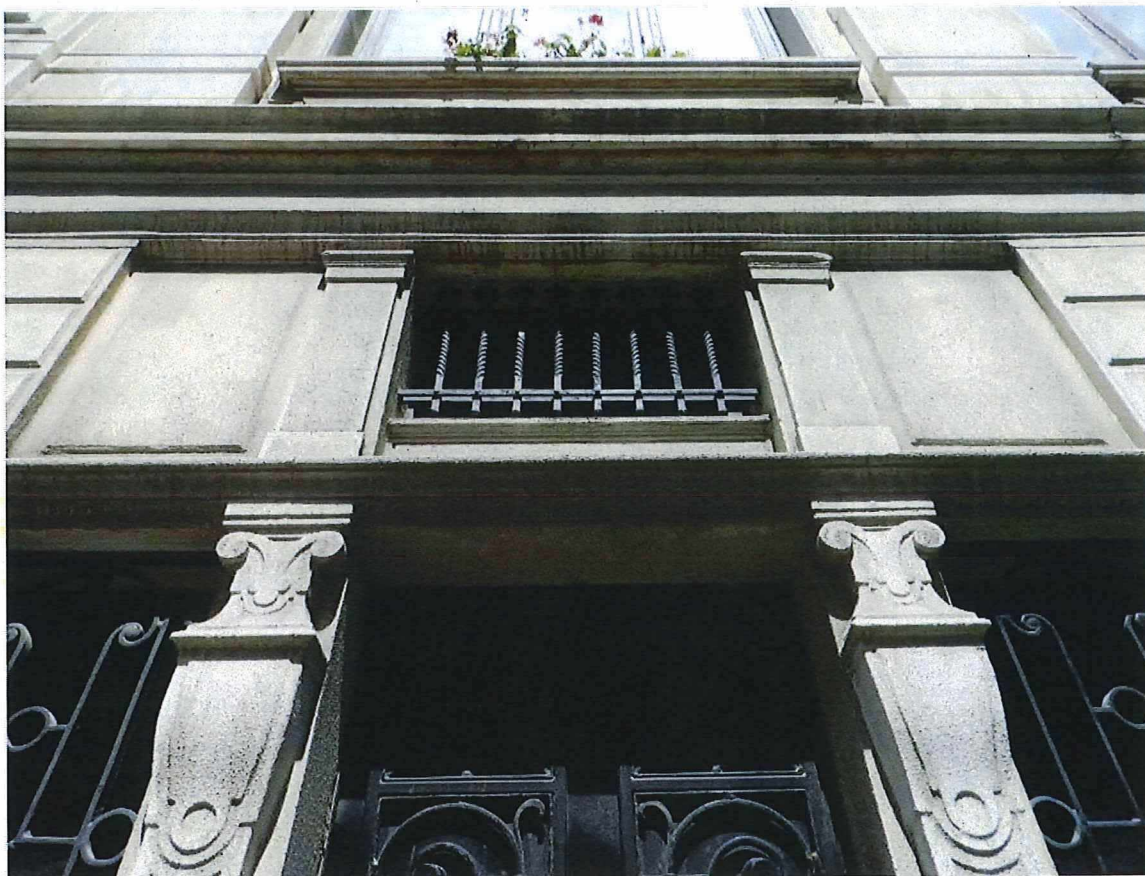


Foto 40: Achtergevel – detail deurtravee.



Foto 41: Achtergevel – eerste verdieping – venster van traphal (links) en keuken (rechts).



Foto 42: Achtergevel – tweede verdieping – venster van traphal (links) en slaapkamer (rechts).



Foto 43: Achtergevel – detail kroonlijst.



Foto 44: Achtergevel – detail bovenvenster met origineel hout- en glaswerk.