

Bijlage 2. Fotoregistratie van de fysieke toestand bij het ministerieel besluit tot definitieve gehele opheffing van het ministerieel besluit van 4 oktober 1996 tot bescherming als monument van de Grafkapel "De Kalvaer" in Herzele (Sint-Lievens-Esse)

Provincie: Oost-Vlaanderen

Gemeente: Herzele, 8ste afdeling, sectie D

Objectnummer: 4.01/41027/210.1

Dossiernummer: 4.001/41027/104.1

Omschrijving:

Grafkapel "De Kalvaer", Gentweg zonder nummer

De foto's zijn afkomstig van verschillende terreinbezoeken in 2017 door Bressers Architecten en Triconsult.

De datum van de foto-opname is vermeld in het onderschrift van elke foto.

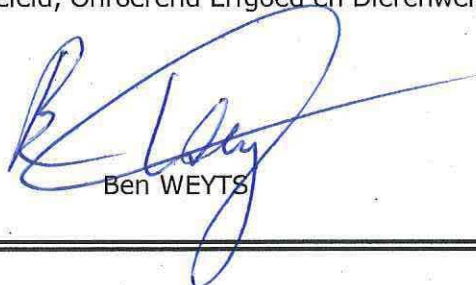
Copyright: Bressers Architecten & Triconsult

Mij bekend om gevoegd te worden bij het besluit van heden:

Brussel,

26 JULI 2019

De Vlaamse minister van Mobiliteit, Openbare Werken, Vlaamse Rand,
Buitenlands Beleid, Onroerend Erfgoed en Dierenwelzijn,



Ben WEYTS



Foto 1: Voorgevel grafkapel De Kalvaer (© Bressers Architecten 22/11/2017).



Foto 2: Achtergevel grafkapel De Kalvaer, gezien vanuit belendende perceel (© Bressers Architecten 22/11/2017).



Foto 3: Achtergevel (© Bressers Architecten 22/11/2017).



Foto 4: Zuidoostelijke zijgevel (© Bressers Architecten 22/11/2017).



Foto 5: Noordwestelijke zijgevel (© Bressers Architecten 22/11/2017).

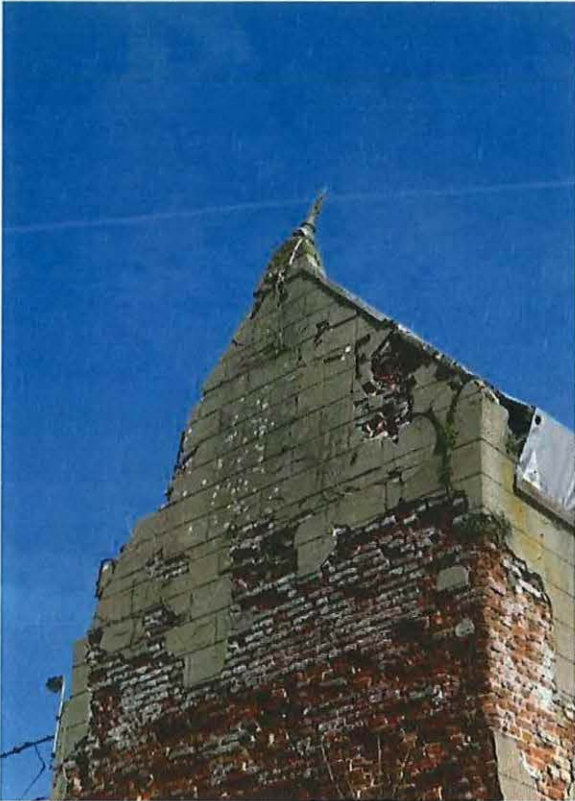


Foto 6: Geveltop achtergevel met loshangende topsteen en kruis in kunstbeton (© Bressers Architecten 22/11/2017).



Foto 7: Verticale scheurvorming in de noordwestelijke hoek (© Triconsult 07/02/2017).



Foto 8: Zicht op bovenbouw met kapelportiek en trappenspui in rotsimitatie (© Bressers Architecten 22/11/2017).



Foto 9: Zicht op deels ingestorte muur achtergevel ter hoogte van de onderbouw (© Bressers Architecten 22/11/2017).



Foto 10: Achtergevel (© Triconsult 07/02/2017).



Foto 11: Zuidoostelijke zijgevel (© Triconsult 07/02/2017).



Foto 12: Drie leilindes ter hoogte van de noordwestelijke zijgevel (© Triconsult 07/02/2017).



Foto 13: Zicht op de zuidoostelijke zijgevel bovenbouw en omgang met deels ingestorte borstwering (© Triconsult 07/02/2017).



Foto 14: Verticale scheurvorming ter hoogte van de noordwestelijke hoek van de achtergevel (© Triconsult 07/02/2017).



Foto 15: Aantasting van het opgaand metselwerk van de achtergevel (© Triconsult 07/02/2017).



Foto 16: Zuidoostelijke zijgevel (© Triconsult 07/02/2017).



Foto 17: Detail kolommen, loszittend metselwerk en corrosie van de wapening (© Triconsult 07/02/2017).



Foto 18: Detail kolom (© Triconsult 07/02/2017).



Foto 19: Corrosie van de wapening van het betonnen platform (© Triconsult 07/02/2017).



Foto 20: Detail van de wapening van het betonnen platform (© Bressers Architecten 22/11/2017).



Foto 21: Detail van de omgang met bas-reliëfs in terracotta (© Triconsult 07/02/2017).



Foto 22: Omgang (© Bressers Architecten 07/02/2017)



Foto 23: Corrosie van de wapening van het betonnen platform (© Triconsult 07/02/2017)



Foto 24: Omgang (© Triconsult 07/02/2017).



Foto 25: Overzicht van de bas-reliëfs in terracotta met voorstellingen van de Zeven Weeën van Maria, waarbij één reliëf tweemaal afgebeeld staat (foto 2000 – 2017, rechtsbovenaan) Huidige toestand (© Bressers Architecten 22/11/2017).



Foto 26: Scheurvorming en corrosie van de wapening kolommen (© Bressers Architecten 22/11/2017).



Foto 27: Scheurvorming van de kolommen (© Triconsult 07/02/2017).

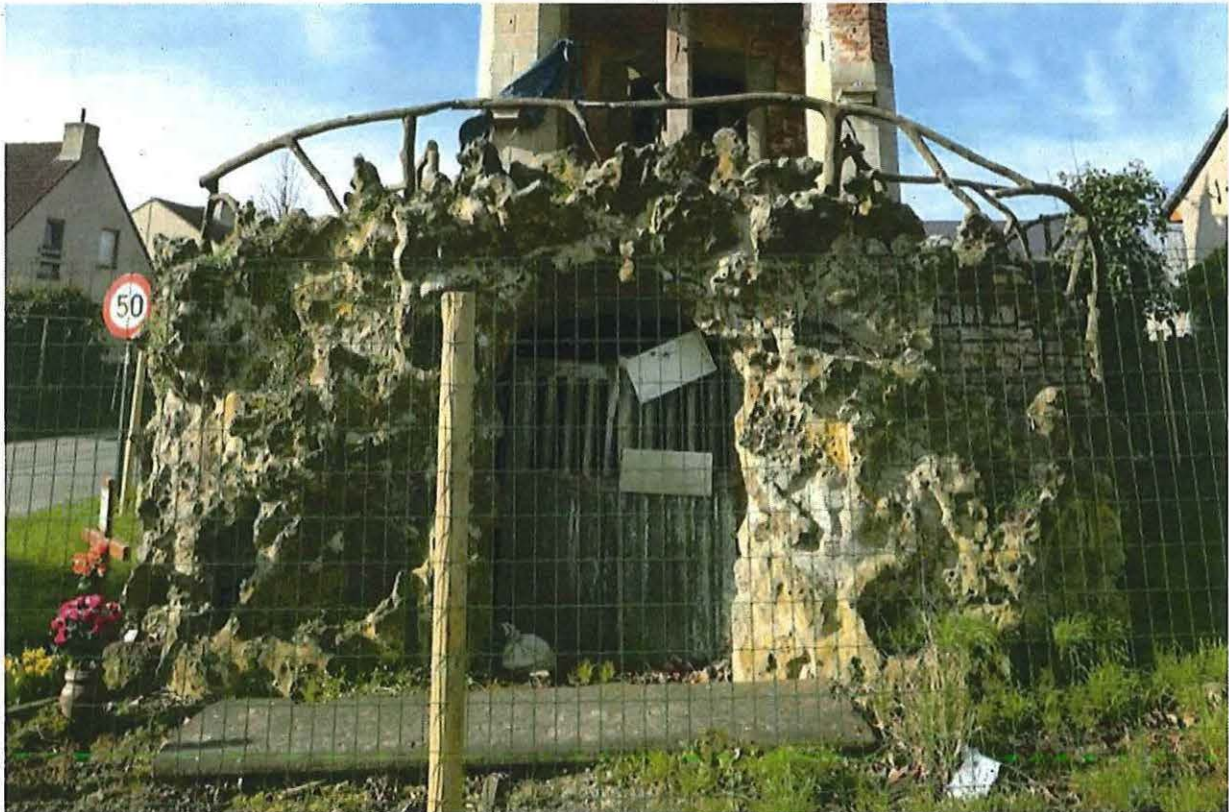


Foto 28: Trappenpui met grafkapel (© Bressers Architecten 22/11/2017).



Foto 29: Detail ingang grafkapel onder de trappenui (© Bressers Architecten 22/11/2017).



Foto 30: Detail trappenui (© Bressers Architecten 22/11/2017).



Foto 31: Detail rotseerwerk (© Bressers Architecten 22/11/2017).



Foto 32: Detail dorpel (?) bij de ingang van de grafkapel (© Bressers Architecten 22/11/2017).



Foto 33: Bakstenen tongewelf van de grafkapel (© Triconsult 07/02/2017).



Foto 34: Detail bakstenen tongewelf van de grafkapel (© Triconsult 07/02/2017).



Foto 35: Grotendeels ingestort deel van de omgang aan de achterzijde (© Triconsult 07/02/2017).



Foto 36: Toegang van de kapel Onze-Lieve-Vrouw van Zeven Weeën achterin de onderbouw (© Triconsult 07/02/2017).



Foto 37: Detail van het hekwerk in de kapel Onze-Lieve-Vrouw van Zeven Weeën (© Triconsult 07/02/2017).



Foto 38: Detail van het rotseerwerk in de kapel Onze-Lieve-Vrouw van Zeven Weeën (07/02/2017).



Foto 39: Detail van het rotseerwerk in de kapel Onze-Lieve-Vrouw van Zeven Weeën (© Triconsult 07/02/2017).



Foto 40: Detail van het rotseerwerk van de kapel Onze-Lieve-Vrouw van Zeven Weeën (©Triconsult 07/02/2017).



Foto 41: Detail kapelportiek van de bovenbouw met gebarsten hardstenen dorpels (© Triconsult 07/02/2017).

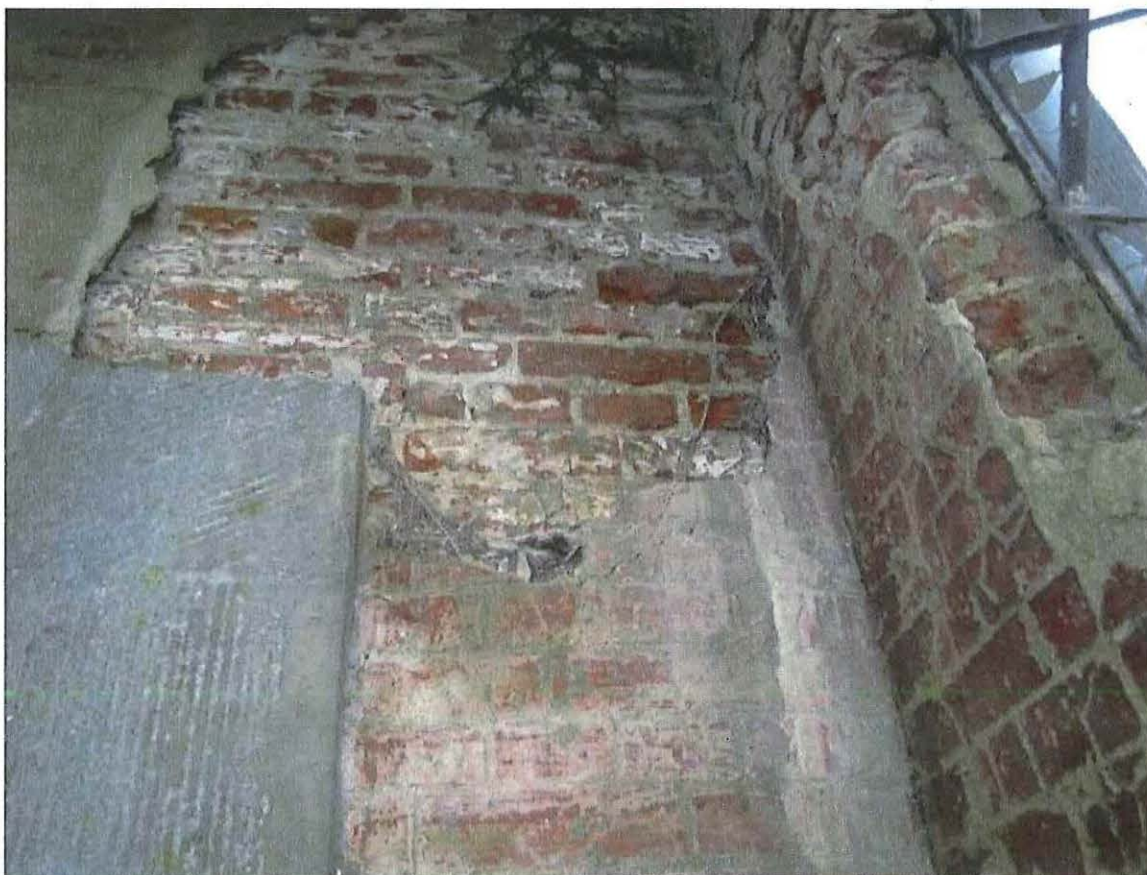


Foto 42: Detail buitenmuren met pleisterwerk met afwerking in baksteenimitatie van de kapelportiek van de bovenbouw (© Triconsult 07/02/2017).



Foto 43: Noordwestelijke buitenmuur met getoogde vensteropening, oorspronkelijk voorzien van glas in lood (© Triconsult 07/02/2017).

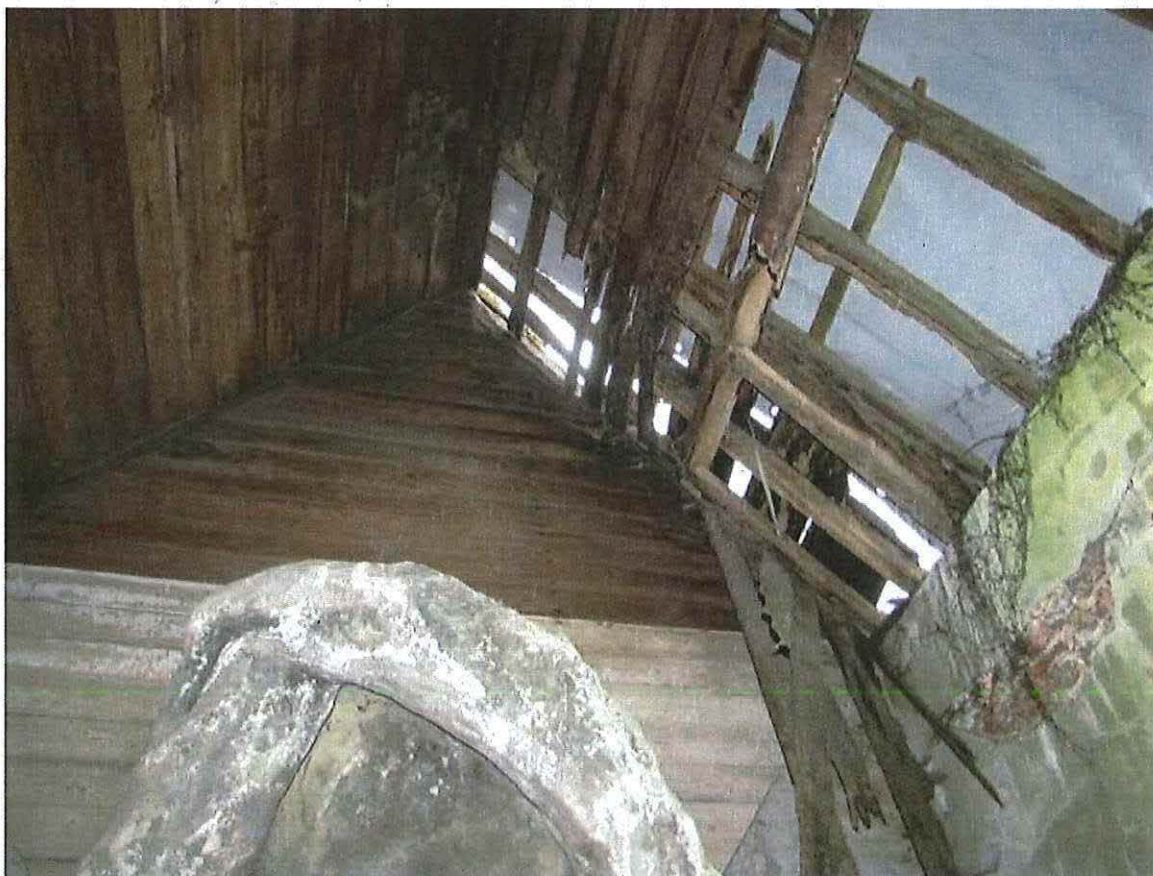


Foto 44: Detail kapelinterieur van de bovenbouw (© Triconsult 07/02/2017).



Foto 45: Detail rotskapelletje en ex-votostaander in het kapelinterieur van de bovenbouw (© Triconsult 07/02/2017).

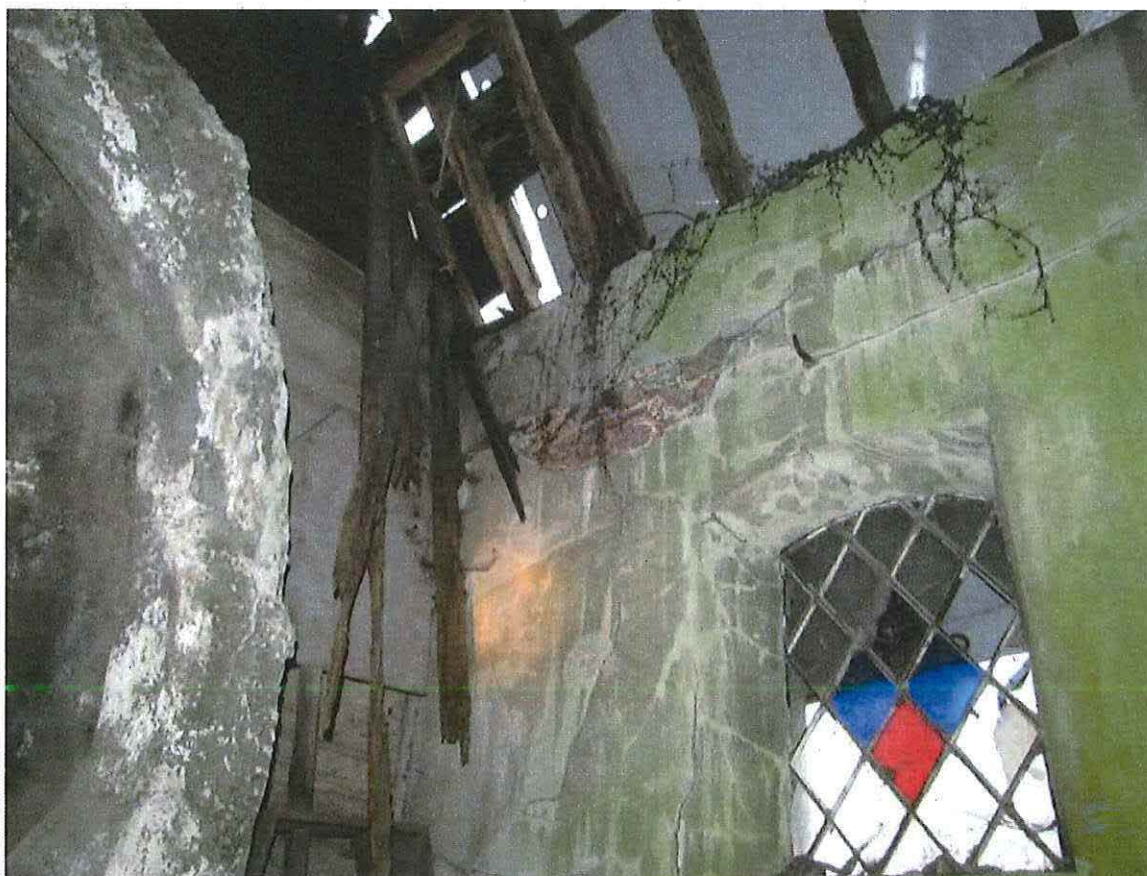


Foto 46: Detail noordwestelijke zijmuur met glas-in-loodraam (© Triconsult 07/02/2017).