

**Bijlage 2. Fotoregistratie van de fysieke toestand bij het ministerieel besluit tot definitieve bescherming als monument van de voormalige klompenmakerij Van Moere in Beveren**

Provincie: Oost-Vlaanderen

Gemeente: Beveren, 3de afdeling, sectie C

Objectnummer: 4.01/46003/192.1

Dossiernummer: 4.001/46003/109.1

Omschrijving:

Voormalige klompenmakerij Van Moere,  
omvattende het ensemble van de blokstal, ruraal gebouw en voorliggende zone voor houtopslag,  
Pastoor Steenssensstraat 112

Fotografische registratie van 16 februari 2019 (foto 1-14; 17-21; 23-25; 28; 30-34; 37-38),  
20 juni 2017 (foto 15-16, 22; 26-27; 29; 36) en van 5 september 2012 (foto 35)

Copyright: Agentschap Onroerend Erfgoed

Mij bekend om gevoegd te worden bij het besluit van heden:

Brussel, **12 MAART 2019**

De Vlaamse minister van Buitenlands Beleid en Onroerend Erfgoed,



Geert BOURGEOIS

## Exterieur



Foto 1: Blokstal met voorliggende houtopslagplaats, vanuit noordwestelijke hoek. De vroegere klompenmakerswoning stond rechts en is inmiddels afgebroken. Enkel de gemeenschappelijke muur bleef behouden.



Foto 2: Blokstal met voorliggende zone voor stockage van hout.



Foto 3: Blokstal in houtbouw met zicht op de houten zijwand van de blokstal en het achterliggende ruraal gebouw.

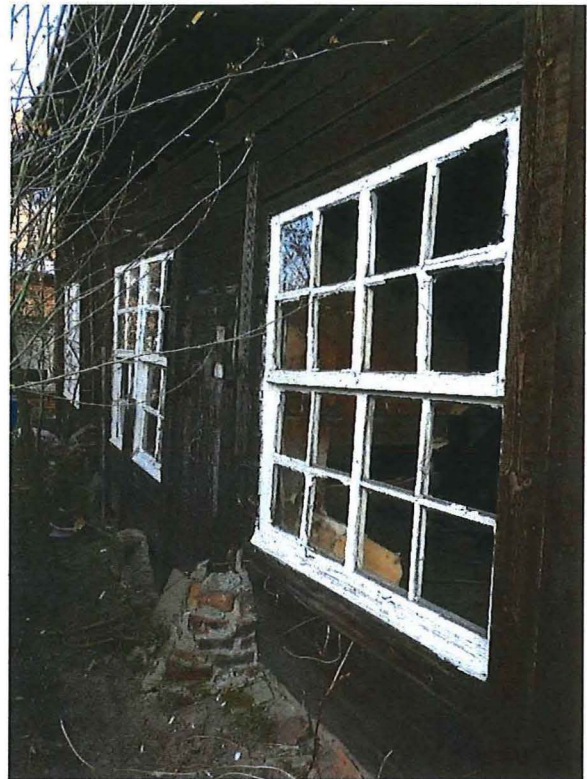


Foto 4: Straatgevel van de blokstal in houtbouw met kenmerkende blokvensters en steunberen.



Foto 5: Straatgevel van de blokstal in houtbouw met open stijl- en regelwerk onder dakoverstek, waar de klompen gedroogd werden.



Foto 6: Straatgevel van de blokstal in houtbouw. Metselwerk ter hoogte van de vroegere stookplaats. Rechts daarvan een rest van de gemeenschappelijke muur met de klompenmakerswoning die overeind bleef.



Foto 7: Blokstal met voorliggende zone voor houtstockage. Zicht op een rest van de gemeenschappelijke muur met de klompenmakerswoning. Het gesaneerde achterliggende terrein, dat buiten de bescherming ligt, is voorzien voor de aanleg van een woonwagenpark.



Foto 8: Vooraan rest van de vroegere rookoven gebouwd in 1879, thans gelegen buiten de afbakening van de bescherming, met zicht op de erfgevels van de houten L-vormige blokstal en ruraal gebouw.



Foto 9: Zicht op de erfgevels van de houten L-vormige blokstal (links) en ruraal gebouw (rechts). Het volume in de oksel is een jongere aanbouw.



Foto 10: Erfgevel van de houten blokstal. Pannen zadeldak.



Foto 11: Achter- of erfzijde van de houten blokstal met deels behouden stijl- en regelwerk.



Foto 12: Aansluiting tussen de houten blokstal en het ruraal gebouw. Deels versteende zijgevel van het ruraal gebouw.



Foto 13: Oostelijke kopgevel van het ruraal gebouw met toegangspoort.



Foto 14: Algemeen zicht op de houten blokstal vanuit zuidelijke hoek. Vooraan bevond zich de klompenmakerswoning.