

**Bijlage 2. Fotoregistratie van de fysieke toestand bij het ministerieel besluit tot voorlopige bescherming als monument van Woning Velghe in Gent**

Provincie: Oost-Vlaanderen

Gemeente: Gent, 9de afdeling, sectie I

Objectnummer: 4.01/44021/1456.1

- Dossiernummer: 4.001/44021/136.1

Omschrijving:

Woning Velghe, Koning Albertlaan 97

De foto's werden genomen tijdens terreinbezoeken op 12 december 2017 (foto's 13, 44, 55, 57, 61, 68, 78, 83, 85, 87, 94, 96, 98, 101 en 106), 9 februari 2018 (foto's 1-8 en 10), 23 maart 2018 (foto's 9, 11-12, 17-18, 20-24, 26-35, 45-54, 56, 58-60, 62, 64-67, 69-76, 84, 86, 88-93, 95, 97, 99-100 en 102-105) en 19 april 2018 (foto's 14-16, 19, 25, 36-43, 63, 77 en 79-82).

Copyright: Agentschap Onroerend Erfgoed

Mij bekend om gevoegd te worden bij het besluit van heden:

Brussel, 06 DEC. 2018

De Vlaamse minister van Buitenlands Beleid en Onroerend Erfgoed,



Geert BOURGEOIS

## Ruimtelijke context



Foto 1: Huidige kantoren Algemene Centrale der Liberale Vakbonden (ACLVB), Koning Albertlaan 87-97 in Gent.



Foto 2: Van rechts naar links: Woning Velghe (1936), Secretariaat van de ACLVB (1936, uitgebreid 1947), en uitbreiding kantoren ACLVB (1966), Koning Albertlaan 93-97 in Gent.

Exterieur, straatzijde



Foto 3: Woning Velghe, voorgevel.

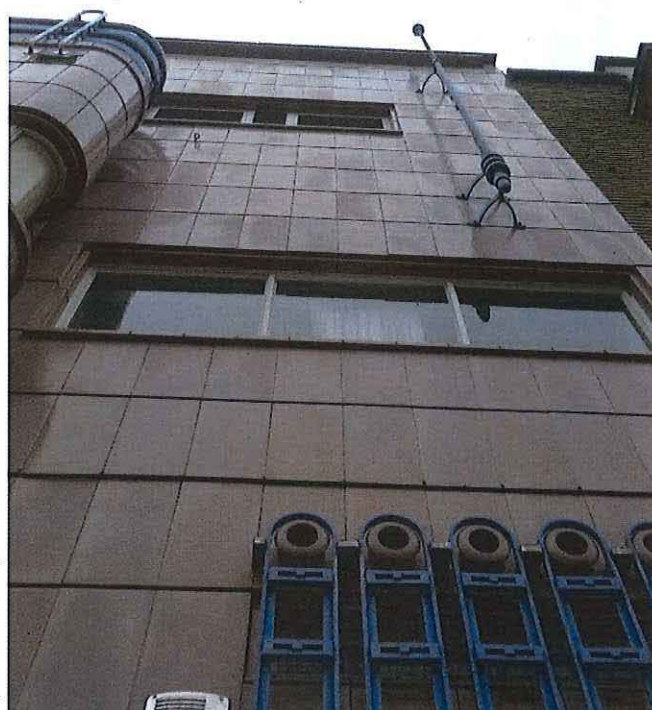


Foto 4: Voorgevel, detail rechtertravee.



Foto 5: Voorgevel, detail erker in de linkertravee.



Foto 6: Voorgevel, detail toegangsdeur.



Foto 7: Voorgevel, detail benedenvenster linkertravee.



Foto 8: Voorgevel, detail decoratieve afscherming van de vensters boven de deur.

### Exterieur, binnengebied



Foto 9: Woning Velghe, binnengebied, zicht vanuit de passerelle.



Foto 10: Kantoren ACLVB, zicht naar het binnengebied.



Foto 11: Kantoren ACLVB, binnengebied, zicht vanuit Woning Velghe.



Foto 12: Woning Velghe, achteruitbouw, zicht vanaf de bovenverdieping.



Foto 13: Woning Velghe en kantoren ACLVB, achtergevels (west), zicht vanuit de kantoren ACLVB.



Foto 14: Woning Velghe en kantoren ACLVB, achtergevels (west) en zijgevel achterbouw ACLVB (noord), zicht vanuit het binnengebied.



Foto 15: Woning Velghe, achteruitbouw.



Foto 16: Woning Velghe, garage met bewaarde bovenbouw.