

Bijlage 2. Fotoregistratie van de fysieke toestand bij het ministerieel besluit tot voorlopige bescherming als monument van brouwerij Timmermans in Dilbeek (Itterbeek).

Provincie: Vlaams-Brabant

Gemeente: Dilbeek, 5de afdeling, sectie B

Objectnummer: 4.01/23016/145.1

Dossiernummer: 4.001/23016/105.1

Omschrijving:

Brouwerij Timmermans, Kerkstraat 11

De foto's werden genomen tijdens terreinbezoeken op 5 februari 2018 en 8 mei 2018. De respectievelijke datum staat vermeld bij elke foto.

Copyright: Agentschap Onroerend Erfgoed

Mij bekend om gevoegd te worden bij het besluit van heden:

03 DEC. 2018

Brussel,

De Vlaamse minister van Buitenlands Beleid en Onroerend Erfgoed,



Geert BOURGEOIS



Foto 1: Brouwerijcomplex aan de Kerkstraat, vanaf het noorden (08/05/2018).



Foto 2: Brouwerij aan de Kerkstraat, vanaf het oosten (05/02/2018).



Foto 3: Brouwerswoning, voorgevel aan de Kerkstraat (05/02/2018).



Foto 4: Brouwerswoning, oostgevel langs de buurtweg (05/02/2018).

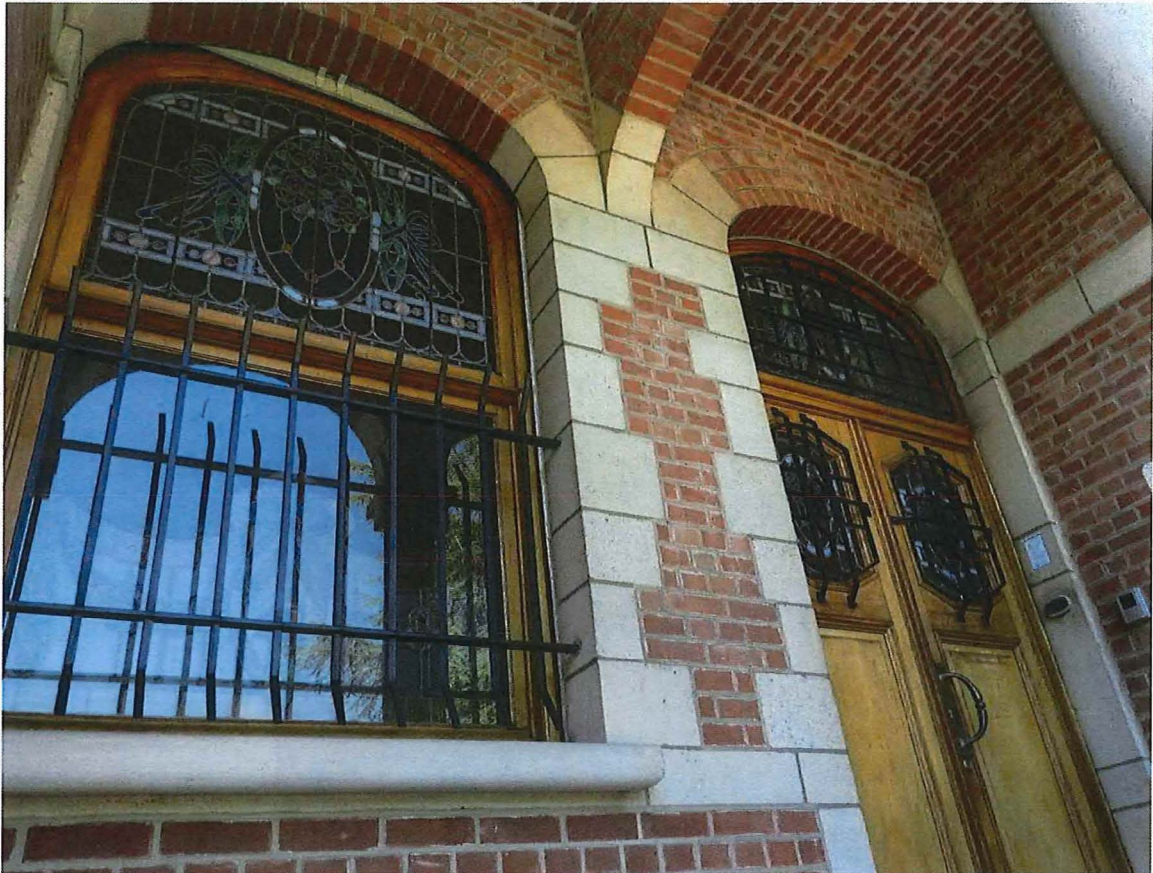


Foto 5: Portaal brouwerswoning met vleugel deur en raam met glas-in-loodvullingen (08/05/2018).

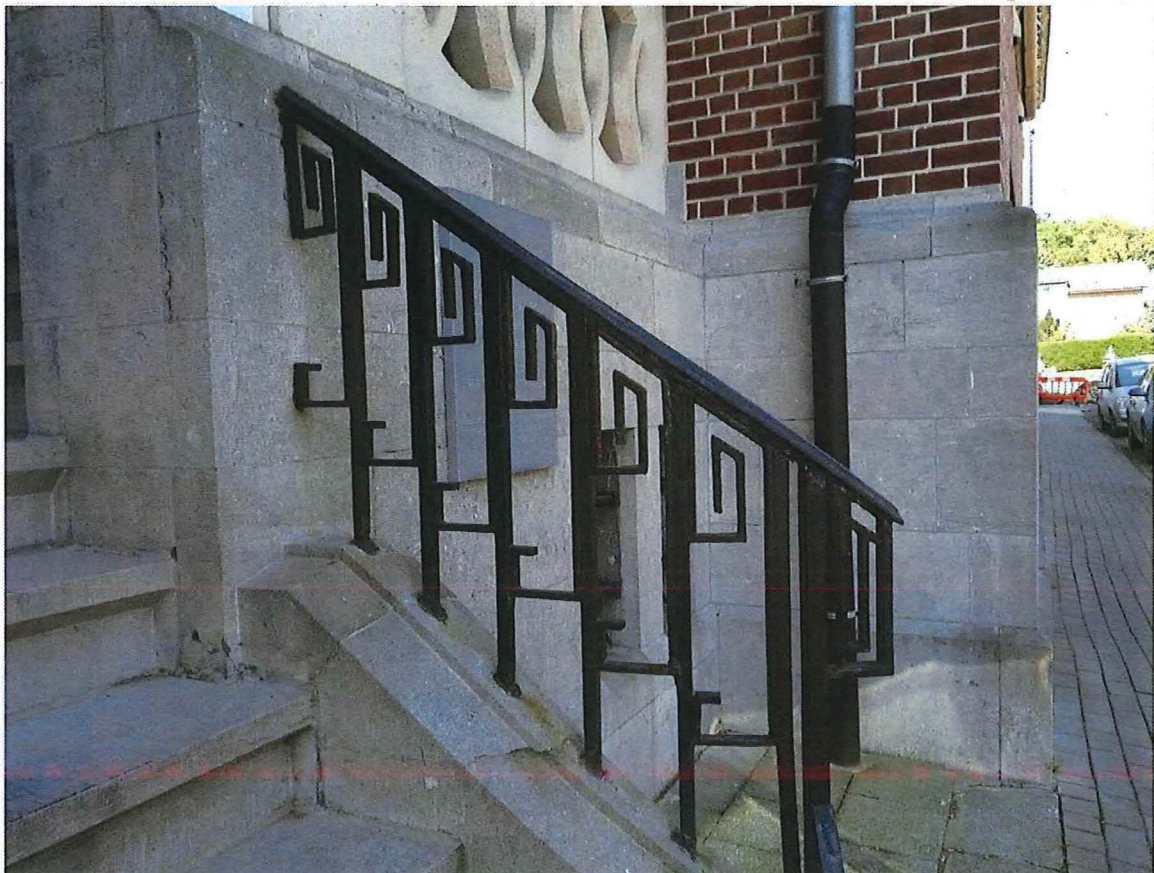


Foto 6: Brouwerswoning, ijzeren leuning van de steektrap naar het portaal (08/05/2018).



Foto 7: Detail brouwerswoning, plint met handtekening architect Raemdonck (05/02/2018).



Foto 8: Oostzijde site langs de buurtweg met de brouwerswoning, de poort naar de binnenkoer, de bijgebouwen en de biermagazijnen (08/05/2018).



Foto 9: Zijgevel personeelslokalen langs de buurtweg ten oosten (08/05/2018).



Foto 10: Zijgevel biermagazijnen en bijgebouwen ten oosten langs de buurtweg (08/05/2018).



Foto 11: Zuidgevel biermagazijn (08/05/2018).



Foto 12: Voormalige binnenplaats, heden overdekt, met gezicht op de brouwerij, de schoorsteen en de brouwerswoning (08/05/2018).



Foto 13: Voormalige binnenplaats, heden overdekt, met zicht op het silogebouw met laadvensters en rechts de achtergevel en bijbouw van de brouwerij (05/02/2018).

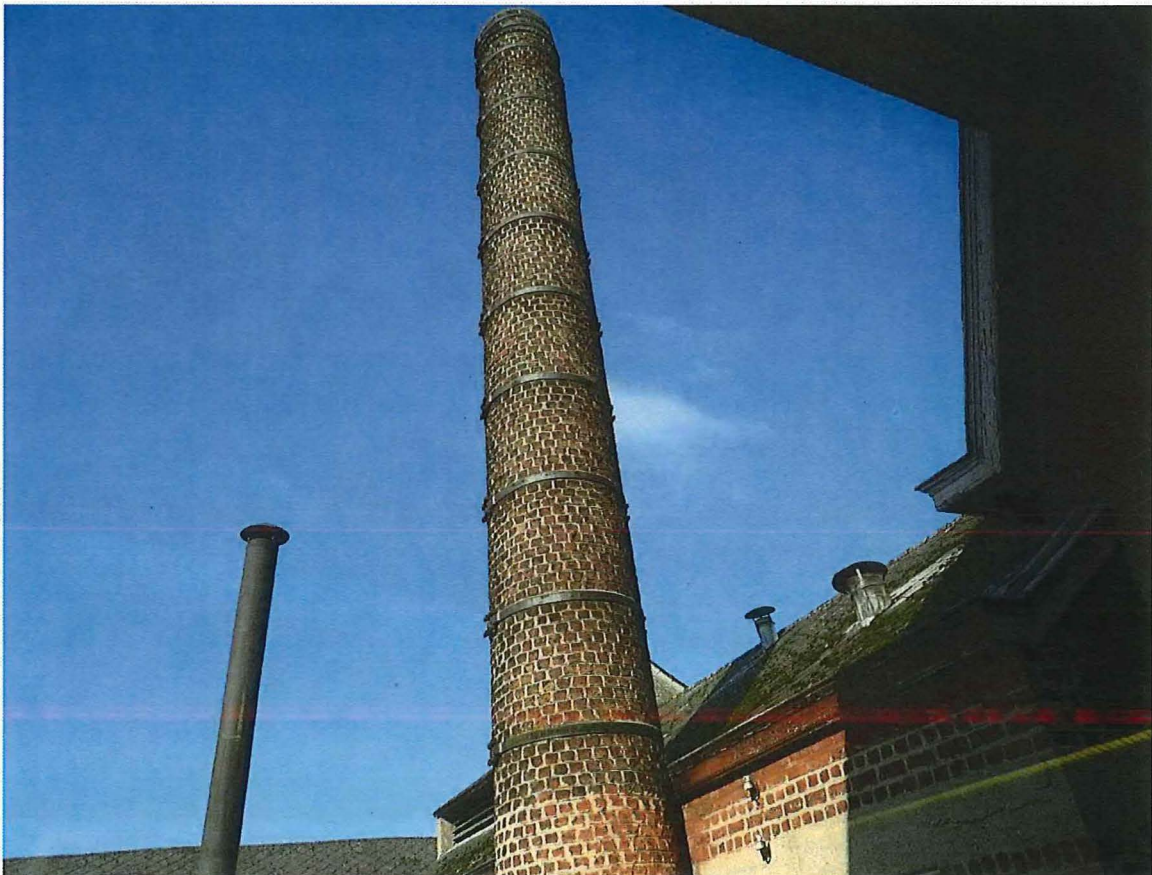


Foto 14: Schoorsteen tegen de achtergevel van de brouwerij (05/02/2018).



Foto 15: Voormalige binnenplaats met zicht op het oudste biermagazijn met tonnenlift (08/05/2018).



Foto 16: Bijgebouw uit het interbellum voor het personeel vanop de overdekte binnenplaats (05/02/2018).



Foto 17: Hoger gelegen terras, gelegen tegen de brouwerswoning en de toegang tot de brouwerij (08/05/2018).

Interieur brouwerswoning



Foto 18: Interieur brouwerswoning, begane grond inkomhal (05/02/2018).



Foto 19: Interieur brouwerswoning, begane grond inkomhal met schouwmantel (05/02/2018).



Foto 20: Interieur brouwerswoning, inkomhal met stucwerk (05/02/2018).



Foto 21: Interieur brouwerswoning, vloer centrale hal (05/02/2018).



Foto 22: Interieur brouwerswoning, begane grond, dubbele deur van de gang tussen de twee leefruimtes aan de oostzijde van de brouwerswoning (08/05/2018).

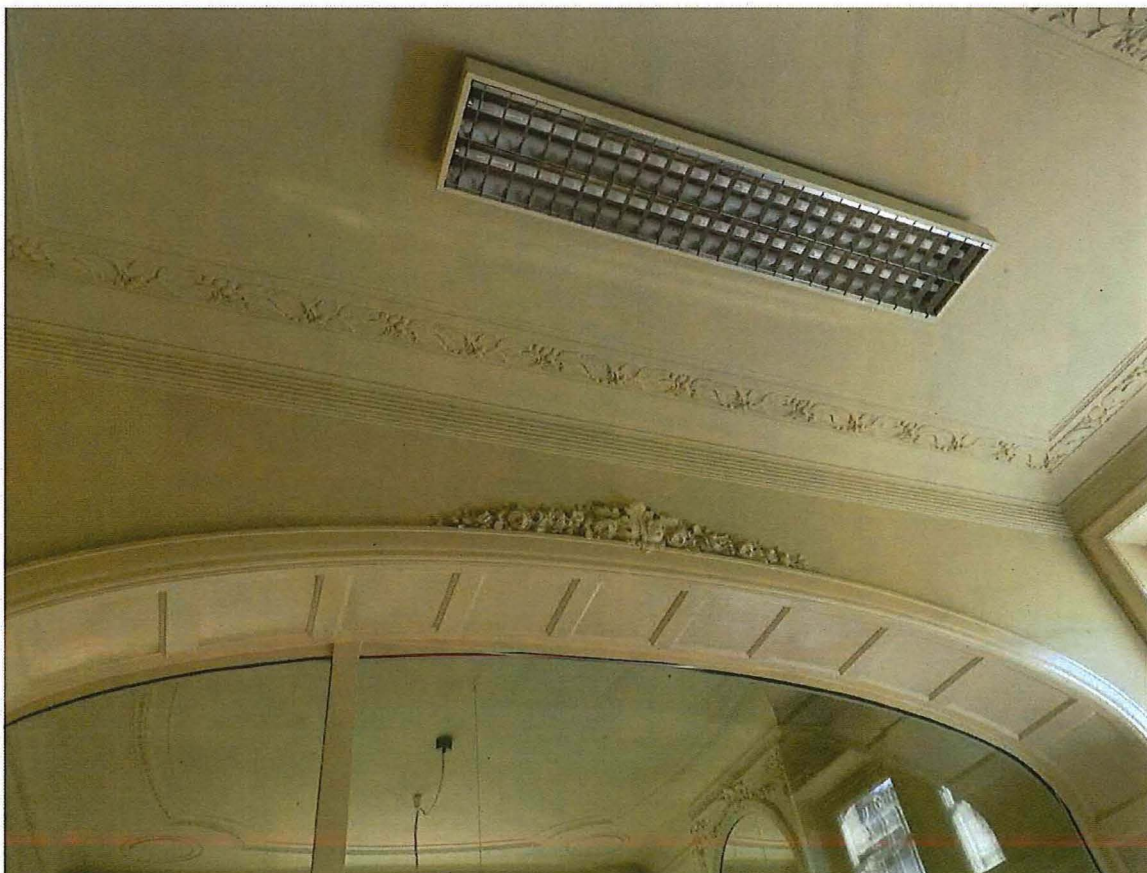


Foto 23: Interieur brouwerswoning, begane grond, stucwerk in de gang tussen de twee leefruimtes aan de oostzijde van de brouwerswoning (08/05/2018).



Foto 24: Interieur brouwerswoning, begane grond, schouwmantel en stucwerklijsten in de leefruimte ten oosten tegen de straat (08/05/2018).



Foto 25: Interieur brouwerswoning, begane grond, schouwmantel, lambrisering en stucwerk in de leefruimte ten oosten tegen de straat (08/05/2018).



Foto 26: Interieur brouwerswoning, begane grond, stucwerk in de leefruimte ten oosten tegen de straat (08/05/2018).



Foto 27: Interieur brouwerswoning, begane grond, schouwmantel en lambrisering in de leefruimte ten oosten tegen de binnenkoer (08/05/2018).



Foto 28: Interieur brouwerswoning, begane grond, lambrisering in de leefruimte ten oosten tegen de binnenkoer (08/05/2018).



Foto 29: Interieur brouwerswoning, begane grond, stucwerk in de leefruimte ten oosten tegen de binnenkoer (08/05/2018).

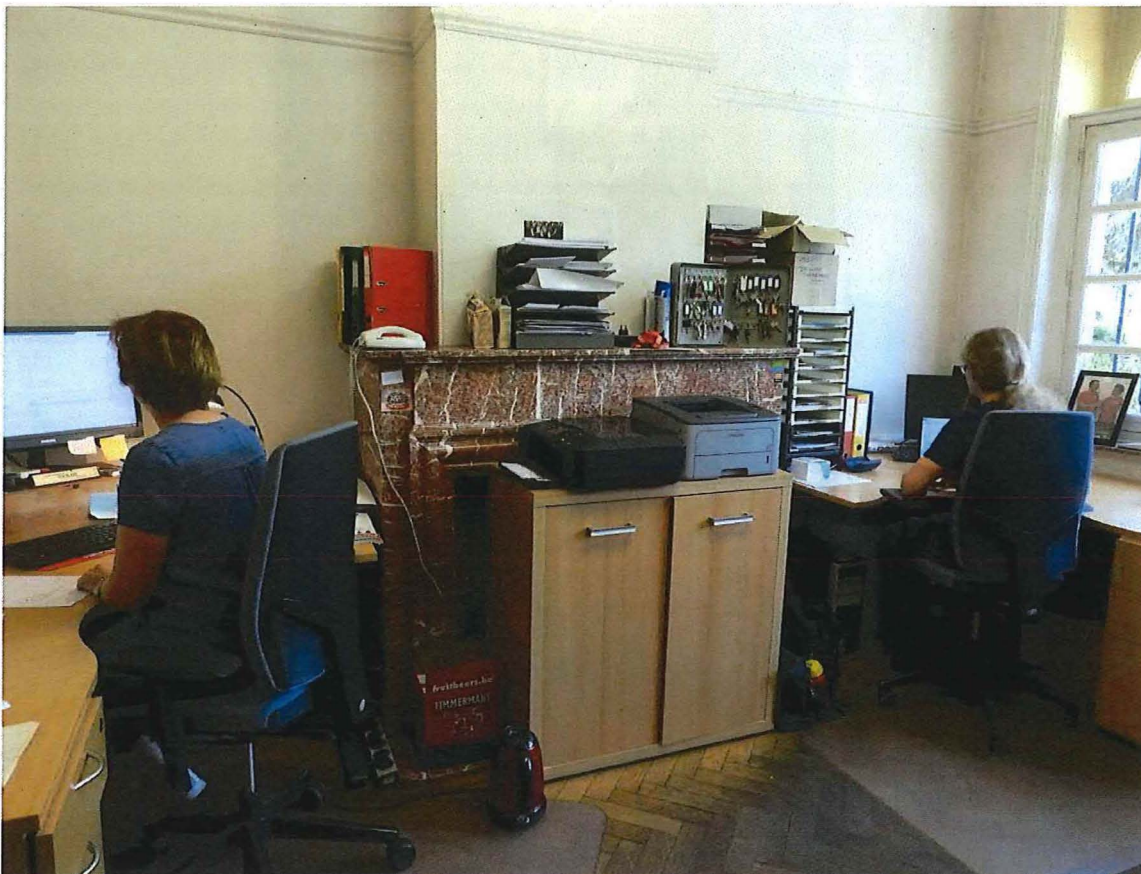


Foto 30: Interieur brouwerswoning, begane grond, schouwmantel in de leefruimte ten westen tegen de straat (08/05/2018).

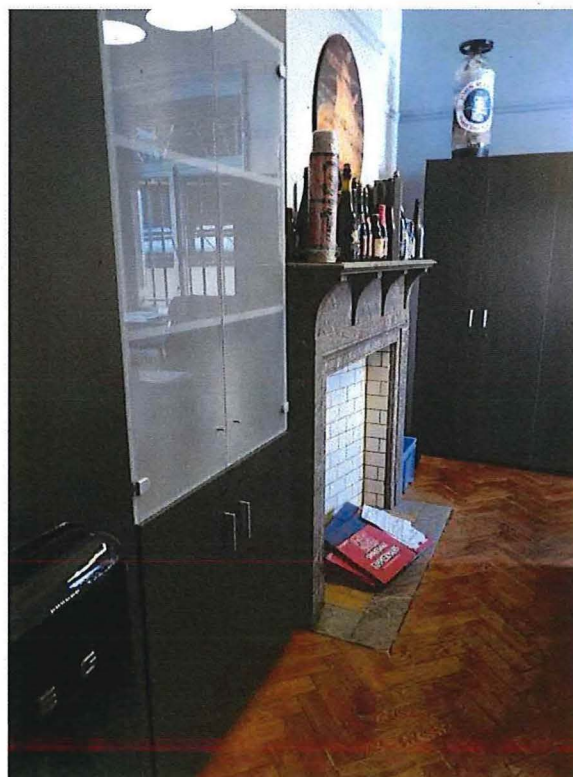


Foto 31: Interieur brouwerswoning, begane grond, schouwmantel in de leefruimte ten westen tegen de binnenkoer (08/05/2018).



Foto 32: Interieur brouwerswoning, hoofdtrap (5/02/2018)

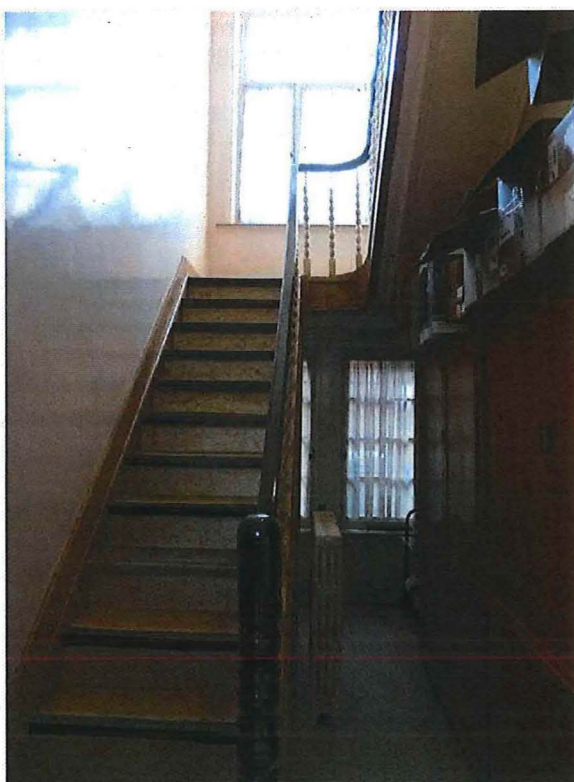


Foto 33: Interieur brouwerswoning, diensttrap (5/02/2018).



Foto 34: Interieur brouwerswoning, begane grond, keukenlift (5/02/2018).

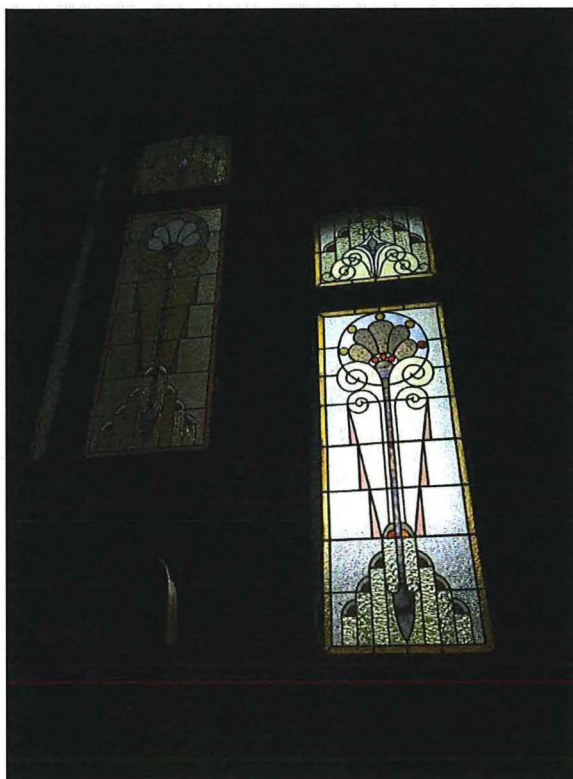


Foto 35: Interieur brouwerswoning, ramen traphal met glas in lood (5/02/2018)

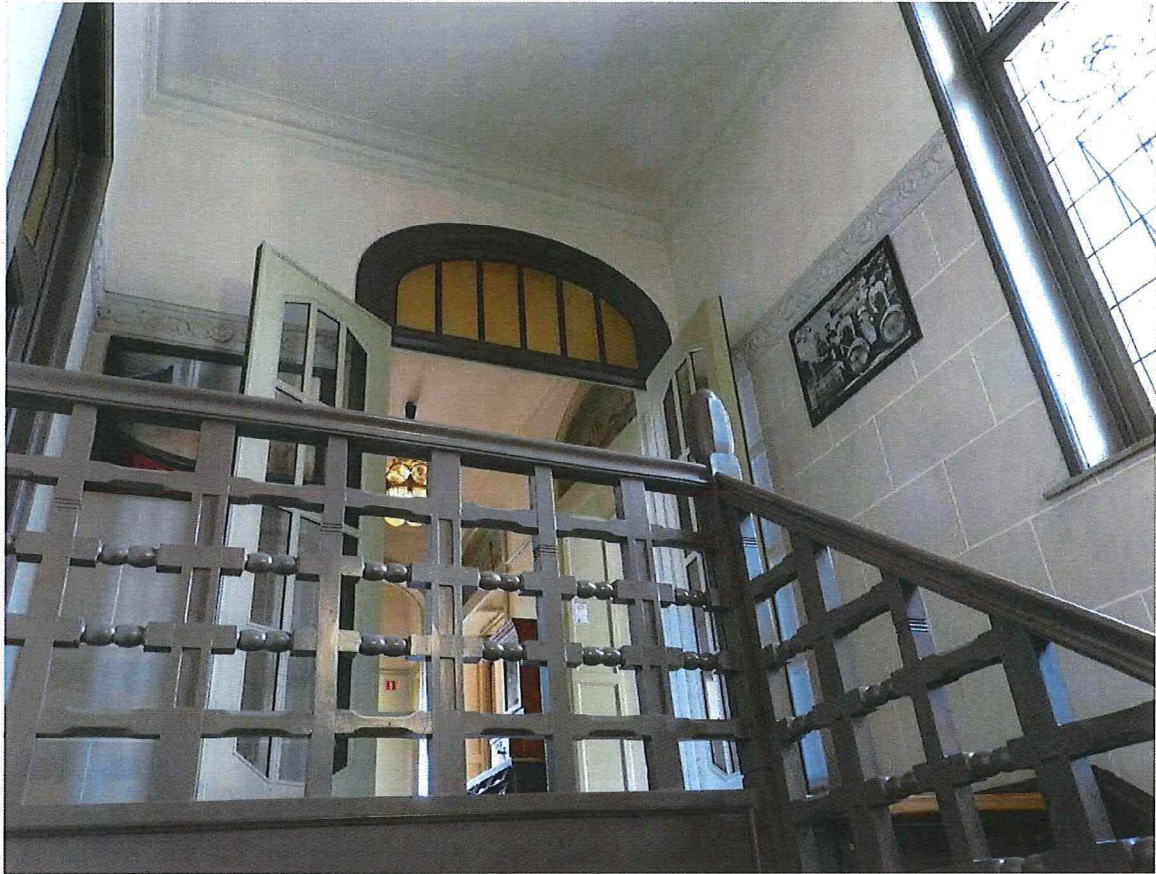


Foto 36: Interieur brouwerswoning, hoofdtrap (05/02/2018)



Foto 37: Interieur brouwerswoning, eerste verdieping, gang (08/05/2018).

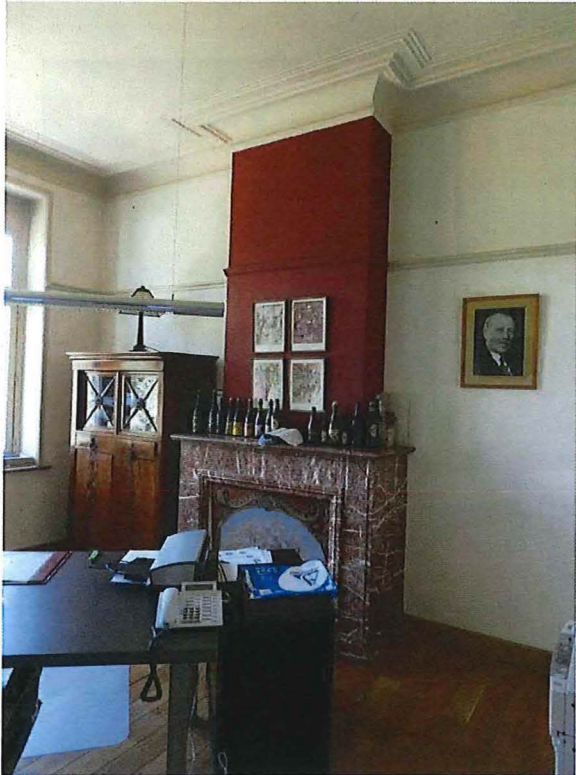


Foto 38: Interieur brouwerswoning, eerste verdieping, kamer ten oosten tegen de straat (08/05/2018).



Foto 39: Interieur brouwerswoning, eerste verdieping, kamer ten oosten tegen de binnenkoer (08/05/2018).



Foto 40: Interieur brouwerswoning, kelderverdieping, vloertegels met ingelegde motieven (05/02/2018).

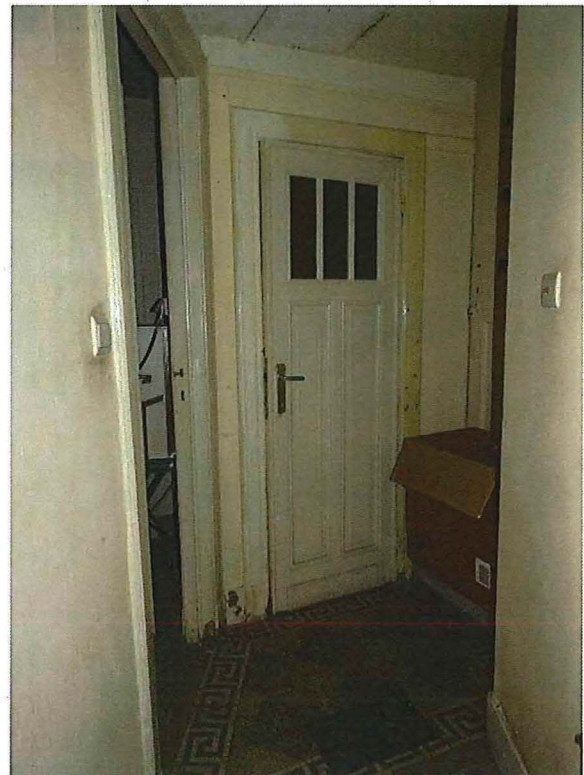


Foto 41: Interieur brouwerswoning, kelderverdieping, bewaarde deuren (05/02/2018).

Interieur brouwerij



Foto 42: Interieur brouwerij, begane grond, ruimte onder de brouwzaal met stookruimtes (05/02/2018).

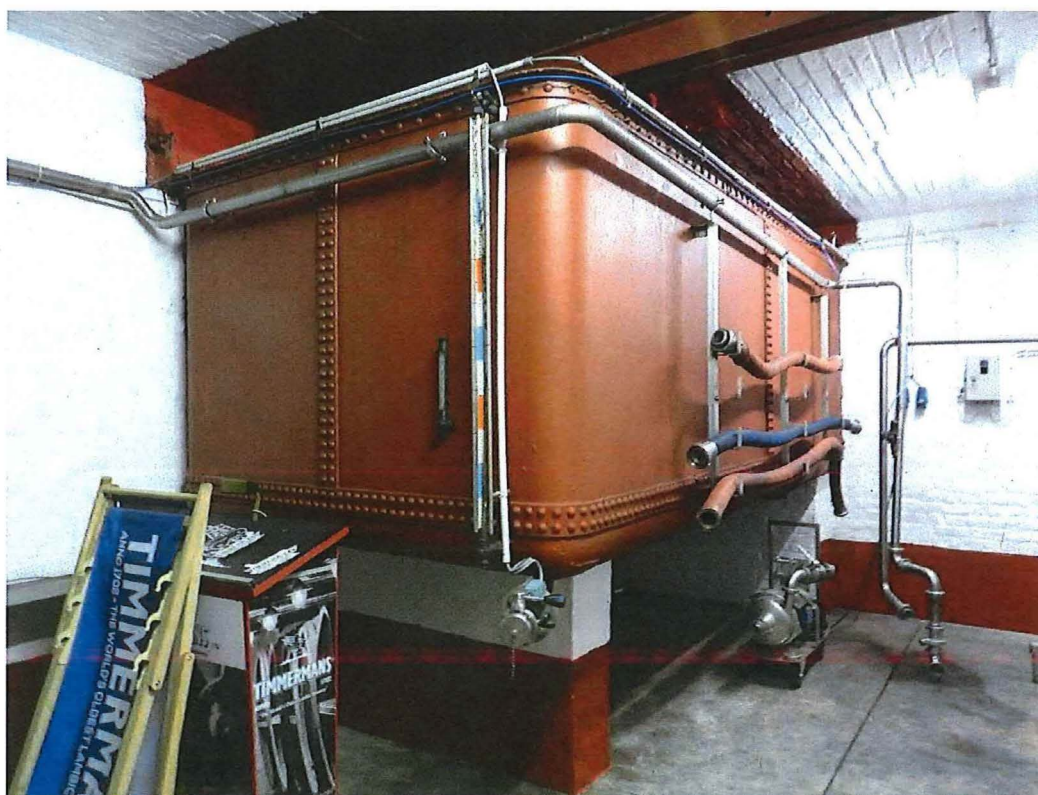


Foto 43: Interieur brouwerij, begane grond, gijlkuip (05/02/2018).



Foto 44: Interieur brouwerij, brouwzaal eerste verdieping, roerkuip en meeltremel (05/02/2018).



Foto 45: Interieur brouwerij, brouwzaal eerste verdieping, warmwaterketel (05/02/2018).



Foto 46: Interieur brouwerij, brouwzaal eerste verdieping, filterkranen (05/02/2018).



Foto 47: Interieur brouwerij, brouwzaal eerste verdieping, accijnzentafel (05/02/2018).



Foto 48: Interieur brouwerij, brouwzaal eerste verdieping, afsijpelingskoeler (05/02/2018).



Foto 49: Interieur brouwerij, brouwzaal eerste verdieping, kookketel (08/05/2018).



Foto 50: Interieur brouwerij, eerste verdieping, ruimte onder de filterkuip (05/02/2018).

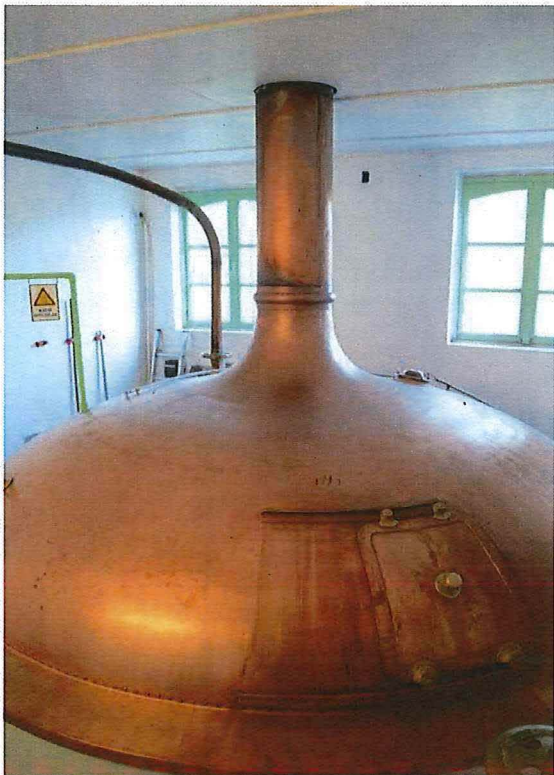


Foto 51: Interieur brouwerij, tweede verdieping filterkuip (05/02/2018).



Foto 52: Interieur brouwerij, tweede verdieping, meter en kraan bij filterkuip (08/05/2018).



Foto 53: Interieur brouwerij, tweede verdieping, maalderij (05/02/2018).



Foto 54: Interieur brouwerij, tweede verdieping, molen met maalstenen (05/02/2018).



Foto 55: Interieur brouwerij, tweede verdieping, cilindermolen (05/02/2018).



Foto 56: Interieur brouwerij, tweede verdieping, koelschip (05/02/2018).



Foto 57: Interieur brouwerij, tweede verdieping, zoldering boven het koelschip met zicht op de ontdubbelde nok en de lamellen voor de afleiding van de dampen afkomstig van het koelschip, rechts de houten wand tussen de maalterij en het koelschip (08/05/2018).



Foto 58: Interieur brouwerij, tweede verdieping, onderzijde koelschip (05/02/2018).

Interieur voormalige mouterij



Foto 59: Interieur voormalige mouterij, begane grond met de voormalige kienvloer, vandaag verbruikszaal (05/02/2018).

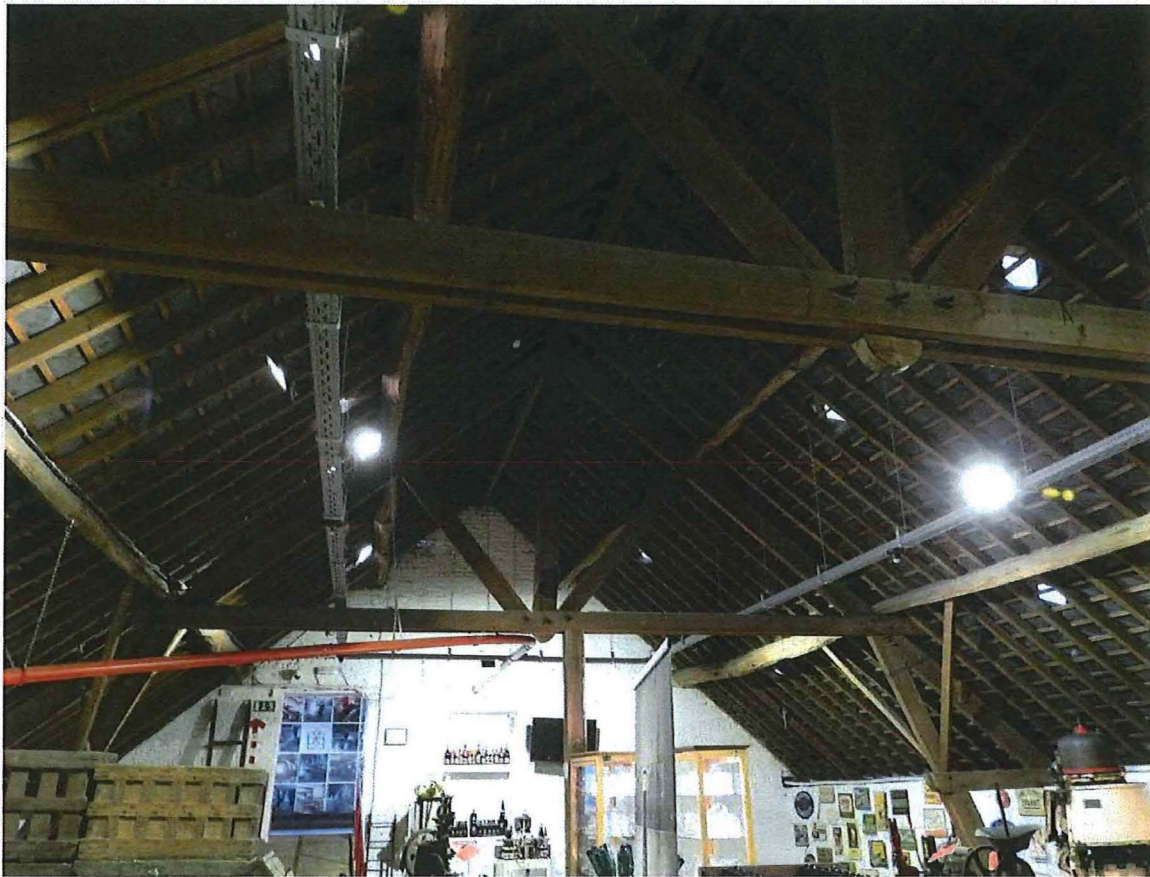


Foto 60: Zolder voormalige mouterij, vandaag museum (05/02/2018).

Interieur silogebouw



Foto 61: Interieur silogebouw, eerste verdieping, met zicht op de voormalige buitenmuur van de mouterij met rondboog van een voormalige poort (08/05/2018).



Foto 62: Interieur silogebouw, eerste verdieping met silomonden (05/02/2018).



Foto 63: Interieur silogebouw, eerste verdieping met silomonden (05/02/2018).



Foto 64: Interieur silogebouw, eerste verdieping, graanlift (05/02/2018).



Foto 65: Interieur silogebouw, eerste verdieping graanlift (05/02/2018).

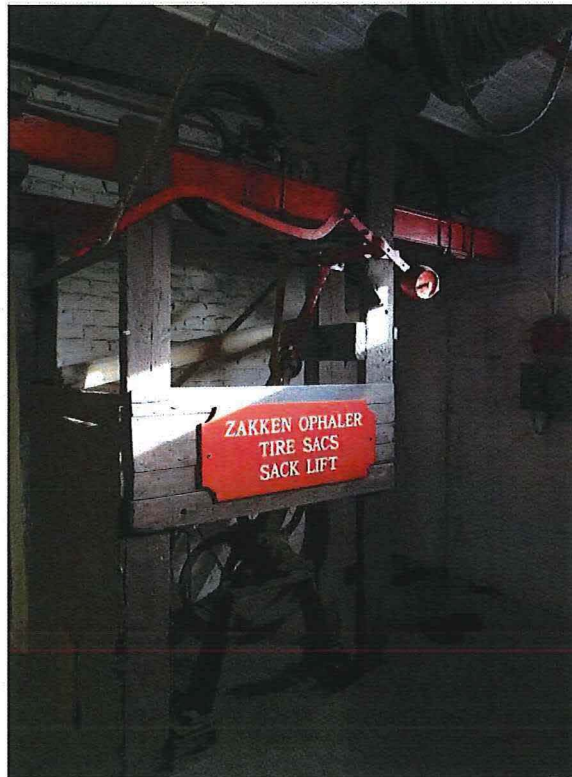


Foto 66: Interieur silogebouw, tweede verdieping, zakkenlift (05/02/2018).



Foto 67: Interieur silogebouw, tweede verdieping, zakkenlift (05/02/2018).

Interieur biermagazijnen



Foto 68: Interieur oudste biermagazijn, begane grond (08/05/2018).



Foto 69: Interieur oudste biermagazijn, eerste verdieping (05/02/2018).



Foto 70: Interieur oudste biermagazijn, eerste verdieping (5/02/2018).



Foto 71: Interieur oudste biermagazijn, tweede verdieping (5/02/2018).



Foto 72: Interieur oudste biermagazijn, tweede verdieping (05/02/2018).



Foto 73: Interieur oudste biermagazijn, zolder (05/02/2018).



Foto 74: Interieur tweede biermagazijn, eerste verdieping (08/05/2018).

3. Cultuurgooederen



Foto 75: Moutkipwagentje op de eerste verdieping van het silogebouw (05/02/2018).

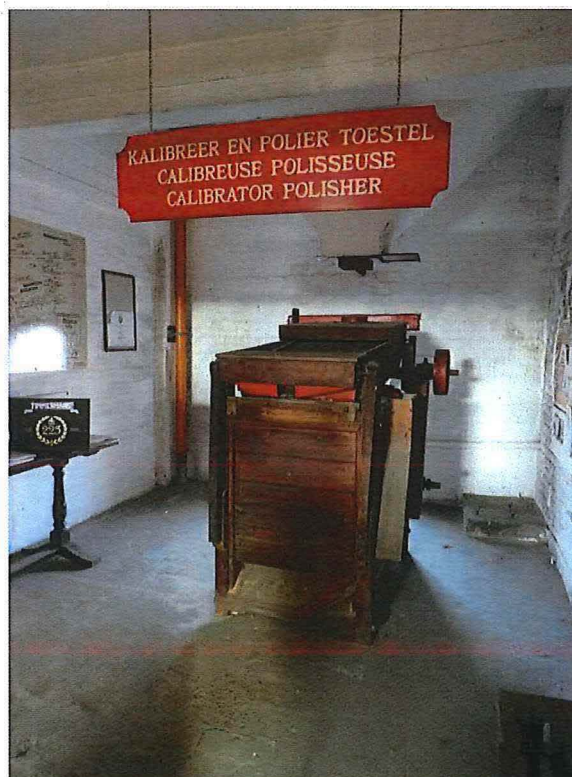


Foto 76: Kalibreer- en poliertoestel op de tweede verdieping van het silogebouw (05/02/2018).



Foto 77: Houten zolderwagentje in de maalderij boven de brouwzaal (05/02/2018).



Foto 78: Oude opengestelde foeder vervaardigd door J. Persenaire (Antwerpen), op de eerste verdieping van het oudste biermagazijn (05/02/2018).



Foto 79: Gekuipte houten tonnen/rijpingsvaten ('pijnen' en 'foeders') op de eerste verdieping van het oudste biermagazijn (05/02/2018).



Foto 80: Manuele flessenvuller (begin 20^{ste} eeuw?), opgesteld op de zolder van de mouterij (08/05/2018)

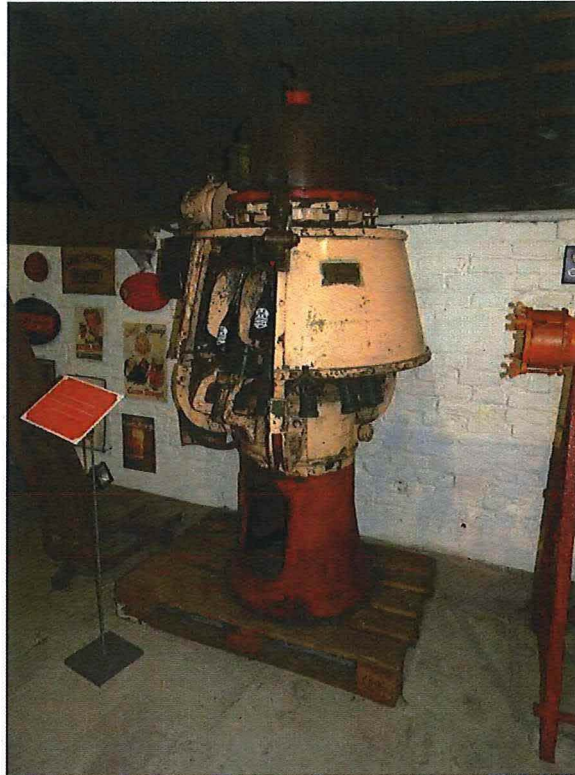


Foto 81: Ronde, mechanisch aangedreven flesafvulmachine A. Vandergeeten A.P. Bruxelles, opgesteld op de zolder van de mouterij (08/05/2018).



Foto 82: Platenfilter, opgesteld op de zolder van de mouterij (08/05/2018).



Foto 83: Manuele flessenreiniger, opgesteld op de zolder van de mouterij (08/05/2018).



Foto 84: Mechanisch aangedreven flessenreiniger, opgesteld op de zolder van de mouterij (08/05/2018).



Foto 85: Houten druiprek voor flessen, opgesteld op de zolder van de mouterij (08/05/2018).



Foto 86: Met biertonnen beladen bierwagen 'F. Timmermans Itterbeek' – 'Lambic Timmermans', voor paardenspan, opgesteld op de begane grond van het silogebouw (05/02/2018).