

Bijlage 2. Fotoregistratie van de fysieke toestand bij het ministerieel besluit tot definitieve bescherming als monument van Woning De Somviele in Gent (Sint-Denijs-Westrem)

Provincie: Oost-Vlaanderen

Gemeente: Gent, 25ste afdeling, sectie B

Objectnummer: 4.01/44021/1452.1

Dossiernummer: 4.001/44021/130.1

Omschrijving:

Woning De Somviele, Oudeheerweg 8

De foto's werden genomen tijdens terreinbezoeken op 7 juni 2017 (foto's 1-3, 5-7, 9, 11-12, 17-20, 22-23, 25-31, 33, 36, 38-46, 48, 50, 52, 54, 57, 59, 62-65, 68 en 73-85), 15 januari 2018 (foto's 4, 8, 10, 15-16, 21, 24, 32, 34-35, 37, 47, 49, 51, 53, 55-56, 58, 60-61, 66-67, 69-72 en 86-89) en 7 februari 2018 (foto's 13-14).

Copyright: Agentschap Onroerend Erfgoed

Mij bekend om gevoegd te worden bij het besluit van heden:

Brussel, 25 OKT. 2018

De Vlaamse minister van Buitenlands Beleid en Onroerend Erfgoed,



Geert BOURGEOIS

Inplanting, buitenaanleg en exterieur



Foto 1: Voorgevel (noorden) van Woning De Somviele met voortuin en beuken langs de Oudeheerweg, zicht vanuit het noordwesten.



Foto 2: Voorgevel (noorden) en oprit aan de Oudeheerweg, zicht vanuit het noordoosten.



Foto 3: Gekasseide oprit tot de woning.



Foto 4: Voorgevel, zicht vanuit het noorden.



Foto 5: Noordgevel van de oostelijke vleugel.



Foto 6: Noordelijke uitbouw met de inkom, claustra in de oostzijde.



Foto 7: Uitbouw met de inkom, voortuin en zicht naar het westen.



Foto 8: Voortuinaanleg en gekasseid toegangspad tot de voordeur.



Foto 9: Voortuinaanleg en toegangspad tot de voordeur, zicht naar de noordgevel van de living.



Foto 10: Voortuinaanleg met wandelpad in betontegels.



Foto 11: Detail voortuinaanleg.



Foto 12: Volume ten noordwesten (keuken en diensttoegang), met oostzijde afgeschermd door claustra.



Foto 13: Detail voortuinaanleg.



Foto 14: Detail voortuinaanleg met wandelpad in betontegels.



Foto 15: Volume ten noordwesten, diensttoegang in de westzijde.



Foto 16: Oostgevel.



Foto 17: Gebogen westgevel ter hoogte van de eetplaats.



Foto 18: Waterpartij aan de westzijde.



Foto 19: Achtertuin met zwembad, en zuidgevel van de woning.



Foto 20: Tuinzijde van de oostelijke vleugel.



Foto 21: Terras boven het souterrain van de oostelijke vleugel, toegankelijk met draaitrap.



Foto 22: Tuingevel (zuiden) en terras met waterpartij en zwembad.



Foto 23: Tuin, zicht naar het zuiden.



Foto 24: Tuin, zicht naar het zuiden.



Foto 25: Cirkelvormig terras en bewaarde schouwbekroning.



Foto 26: Terras (west) aansluitend bij de eetplaats.



Foto 27: Terras bij de eetplaats en overdekt terras.



Foto 28: Overdekt terras ten westen.



Foto 29: Zicht naar de tuin vanaf het terras.



Foto 30: Schuifraam tot de eetplaats, keienpartij op het terras.



Foto 31: Zicht op de tuingevel vanaf het terras.

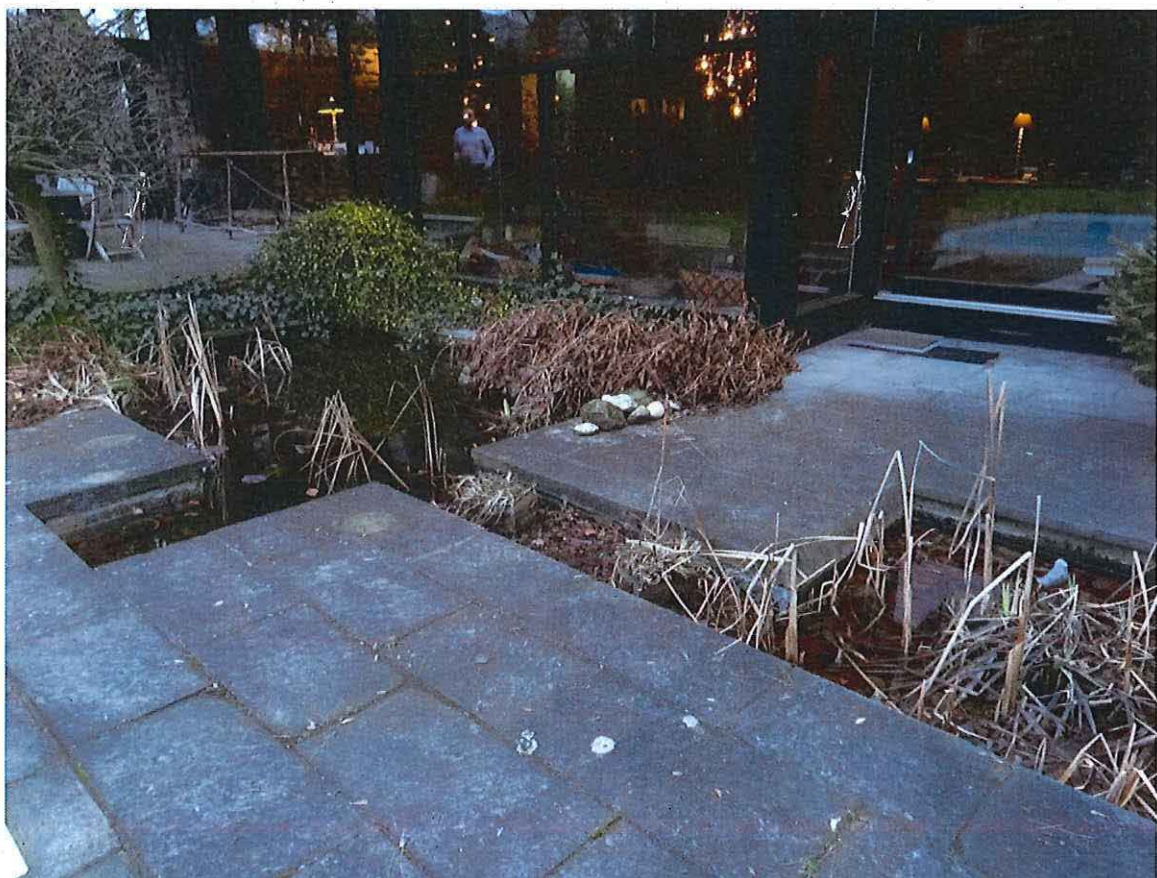


Foto 32: Terras tussen zuidgevel en zwembad, detail van de waterpartij.



Foto 33: Terras boven het souterrain van de oostvleugel (zicht vanuit interieur).



Foto 34: Terrassen aansluitend bij de zuidgevel (zicht vanuit interieur).



Foto 35: Zwembad (zicht vanuit interieur).



Foto 36: Zwembad en terras met waterpartij (zicht vanuit interieur).



Foto 37: Westzijde van de noordwestelijke vleugel met keuken en diensttoegang (zicht vanuit interieur).

