

Bijlage 2. Fotoregistratie van de fysieke toestand bij het ministerieel besluit tot voorlopige bescherming van de Dijver, het Arentshuis, het Gruuthuse en de Onze-Lieve-Vrouwekerk met omgeving in Brugge

Provincie: West-Vlaanderen

Gemeente: Brugge, 3de afdeling, sectie C

Objectnummer: 4.02/31005/932.1

Dossiernummer: 4.001/31005/135.1

Omschrijving:

De Dijver, het Arentshuis, het Gruuthuse en de Onze-Lieve-Vrouwekerk met omgeving

De foto's werden genomen tijdens een terreinbezoek op 27 februari 2018, 20 april 2018, 30 mei 2018 en 3 juli 2018.

Copyright: Agentschap Onroerend Erfgoed

Mij bekend om gevoegd te worden bij het besluit van heden:

Brussel, 25 OKT. 2018

De Vlaamse minister van Buitenlands Beleid en Onroerend Erfgoed,



Geert BOURGEOIS



Foto 1: Dijver en Kartuizerinnenstraat, algemeen beeld.



Foto 2: Dijver en Kartuizerinnenstraat, algemeen beeld.



Foto 3: Dijver, bomenrijen en oever.



Foto 4: Dijver en Oude Burg, algemeen beeld.



Foto 5: Dijver, oeveraanleg van blauwe hardsteen en Doornikse steen.



Foto 6: Dijver nummer 1.



Foto 7: Dijver nummer 1.



Foto 8: Dijver nummer 1 (witbepleisterd burgerhuis rechts) en Eekhoutstraat nummer 2 (hoekpand links).



Foto 9: Dijver nummer 2.



Foto 10: Dijver nummer 2, detail deuruomlijsting.



Foto 11: Dijver nummer 3.



Foto 12: Dijver nummer 3, bovenbouw.



Foto 13: Dijver nummer 4.



Foto 14: Dijver nummer 4, bovenbouw.



Foto 15: Dijver nummer 5.



Foto 16: Dijver nummer 5.



Foto 17: Dijver nummer 7.



Foto 18: Dijver nummers 8-11.



Foto 19: Dijver nummer 8.



Foto 20: Dijver nummer 9.



Foto 21: Dijver nummers 10-11.



Foto 22: Dijver nummer 12, voormalig poortgebouw van de proosdij van O.-L.-Vrouw, heden de ingang van het Groeningemuseum .



Foto 23: Dijver nummer 13.



Foto 24: Dijver nummer 14.



Foto 25: Dijver nummer 15, hoekpand bij Groeninge.



Foto 26: Dijver nummer 15, hoekpand bij Groeninge.



Foto 27: Dijver nummer 15, detail beeld.

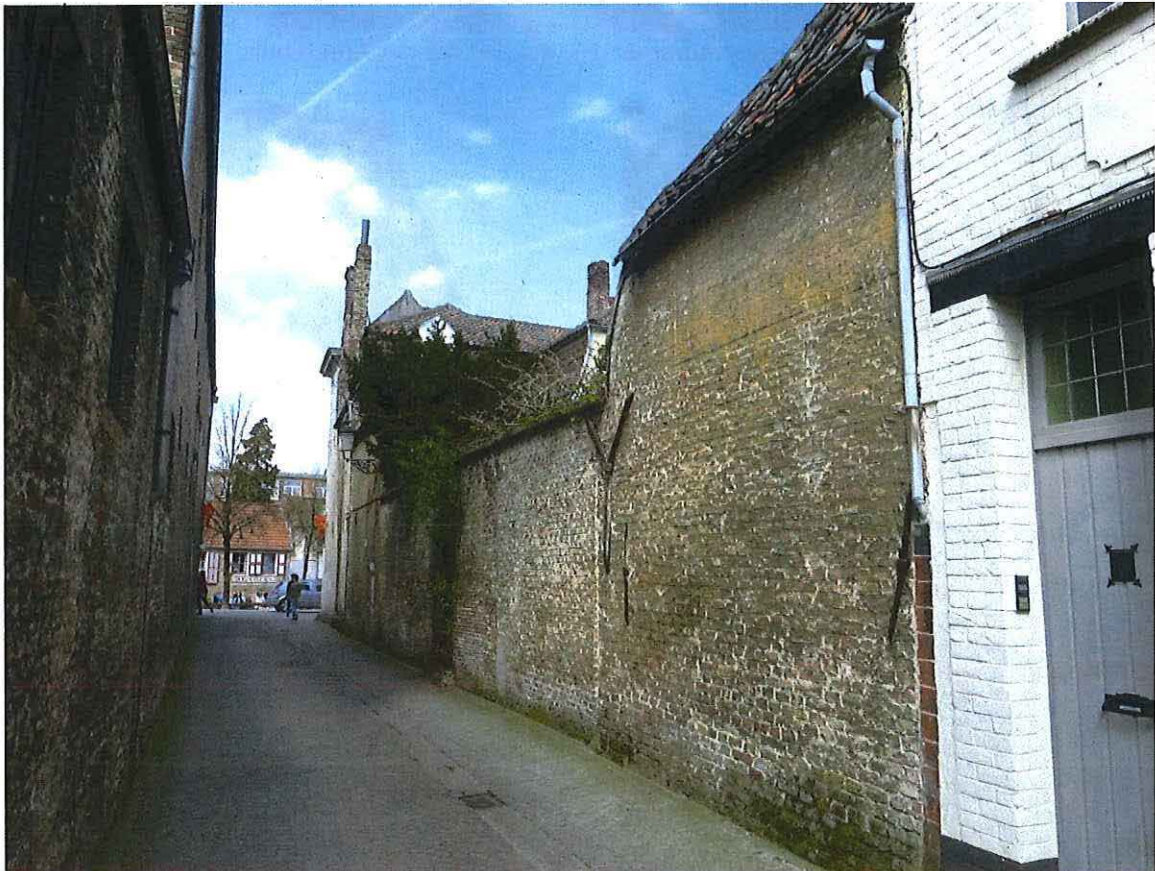


Foto 28: Dijver nummer 15, zijgevel in Groeninge.



Foto 29: Dijver nummer 16, gekend als het Arentshuis.



Foto 30: Dijver nummer 16, achtergevel van het Arentshuis en de Bakkersrei.



Foto 31: Dijver nummer 16, voormalig koetshuis.



Foto 32: Dijver nummer 16, zicht op de Gruuthusebrug.



Foto 33: Dijver nummer 16, tuin bij het Arentshuis.



Foto 34: Dijkver nummer 16, zicht op de tuin van het Arenstshuis met de zuilen afkomstig van de Waterhal



Foto 35: Dijkver 16, tuin bij het Arenstshuis.



Foto 36: Dijver nummer 16, tuin van het Arentshuis met tuinpaviljoen.



Foto 37: Dijver nummer 16, zicht naar het Gruuthuse.



Foto 38: Dijver nummer 16, Arentshuis, tuin en op de achtergrond het Gruuthuse.



Foto 39: Dijver nummer 16, Arentshuis, kaaimuren en zicht op de tuin.



Foto 40: Dijver nummer 16, Arentshuis, kaaimuren en zicht op de tuin.



Foto 41: Bonifatiusbrug.



Foto 42: Dijver nummer 17, Gruuthuse, gebouwen naar ontwerp van architect L. Delasencerie.



Foto 43: Dijver nummer 17, Gruuthuse, ingangspoort.



Foto 44: Dijver nummer 17, Gruuthuse.



Foto 45: Gruuthusestraat, Gruuthusebrug.



Foto 46: Gruuthusestraat nummer 2.



Foto 47: Gruuthusestraat nummer 4.



Foto 48: Gruuthusestraat nummer 4, zijgevel, grenst aan Guido Gezelleplein.



Foto 49: Gruuthusestraat nummer 4, zijgevel



Foto 50: Guido Gezelleplein zonder nummer, standbeeld van Guido Gezelle met omringende groenaanleg.



Foto 51: Guido Gezelleplein zonder nummer.



Foto 52: Guido Gezelleplein zonder nummer.



Foto 53: Zicht naar de Gruuthusestraat.



Foto 54: Guido Gezelleplein nummer 1 en Mariastraat nummer17.



Foto 55: Wollestraat nummer 28-34.



Foto 56: Wollestraat nummer 34, waarvan de zijgevel uitkijkt op de Dijver



Foto 57: Wollestraat nummer 32.



Foto 58: Wollestraat nummer 34, ticketverkoop aan Dijver.



Foto 59: Wollestraat nummer 34, toegangstrap naar water.



Foto 60: Wollestraat nummer 34, zijgevel en paviljoentje ticketverkoop.



Foto 61: Nepomucenusbrug, Dijver zonder nummer, met beeld van St.-Jan-Nepomucenus.



Foto 62: Wollestraat nummer 30-28.



Foto 63: Wollestraat nummer 30, bovenbouw.



Foto 64: Wollestraat nummers 28-34.



Foto 65: Wollestraat nummers 28-30.



Foto 66: Kartuizerinnenstraat nummers 4-10, gevels die uitgeven aan de Dijver.



Foto 67: Kartuizerinnenstraat, algemeen beeld.



Foto 68: Kartuizerinnenstraat nummer 4 , voormalig Kartuizerinnenklooster.



Foto 69: Kartuzerinnenstraat nummers 4-6, neogotische achtergevels van het voormalige Kartuzerinnenklooster die uitgeven aan de Dijver.

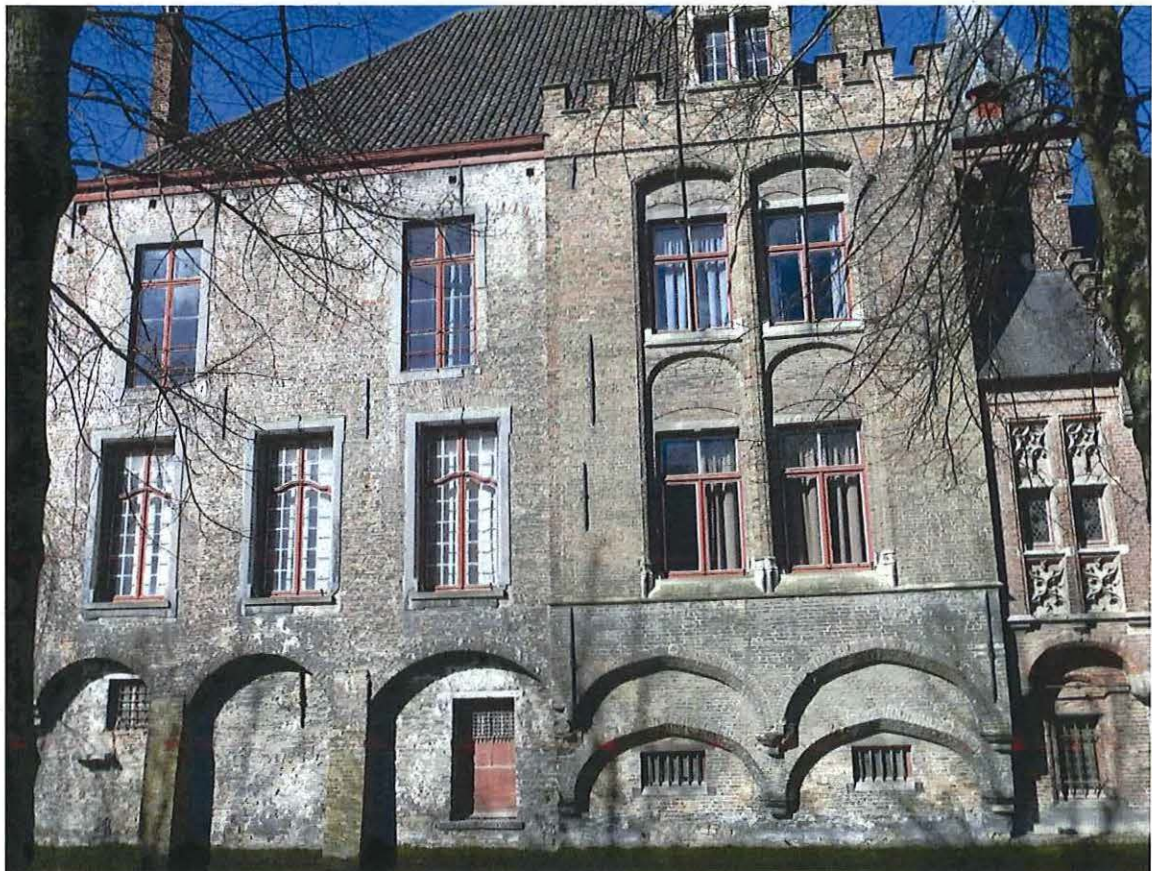


Foto 70: Kartuzerinnenstraat nummer 4, voormalig Kartuzerinnenklooster, achtergevel kant Dijver.



Foto 71: Kartuzerinnenstraat nummer 4, voormalig Kartuzerinnenklooster, achtergevels kant Dijver.



Foto 72: Kartuzerinnenstraat nummer 4, voormalig Kartuzerinnenklooster, zicht op de binnenkoer.



Foto 73: Kartuizerinnenstraat nummer 4, voormalig Kartuizerinnenklooster, treurbeuk.



Foto 74: Kartuizerinnenstraat nummer 6, kant Dijver.



Foto 75: Kartaizerinnenstraat nummer 6.



Foto 76: Kartaizerinnenstraat nummers 8-10 , kant Dijver.



Foto 77: Kartuzerinnenstraat nummer 8.



Foto 78: Kartuzerinnenstraat nummer 10.



Foto 79: Kartuizerinnenstraat nummer 10 , kant Dijver.



Foto 80: Kartuizerinnenstraat nummer 10.

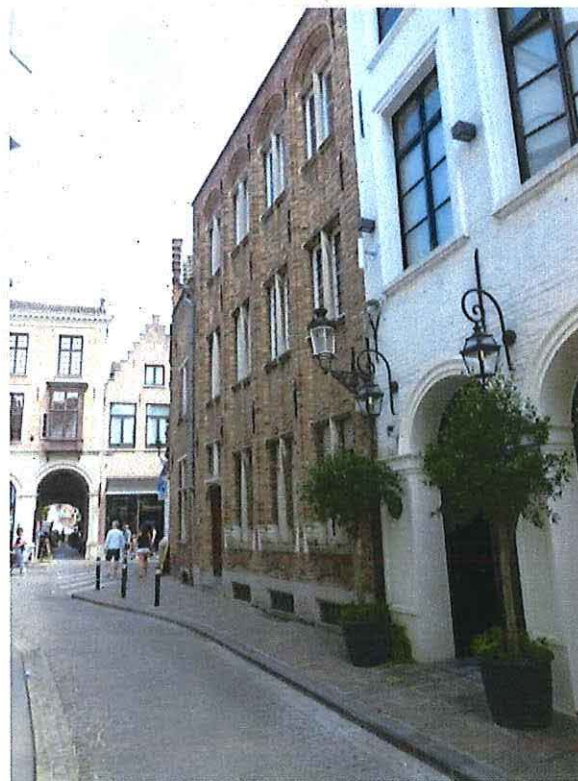


Foto 81: Wollestraat nummer 28, zijgevel in de Kartuizerinnenstraat.



Foto 82: Oude Burg nummer 19 , kant Dijver.



Foto 83: Oude Burg nummer 19, kaaimuur aan de Dijver.



Foto 84: Oude Burg nummer 21-23, Orangerie, achtergevel kant Dijver.



Foto 85: Oude Burg nummer 21-23, zicht op de orangerie en de tuin.



Foto 86: Oude Burg nummer 21-23, zicht op de tuin en de achtergevels van het hoofdvolume aan de Oude Burg.



Foto 87: Oude Burg nummer 21-23, zicht op de achtergevels van het hoofdvolume.

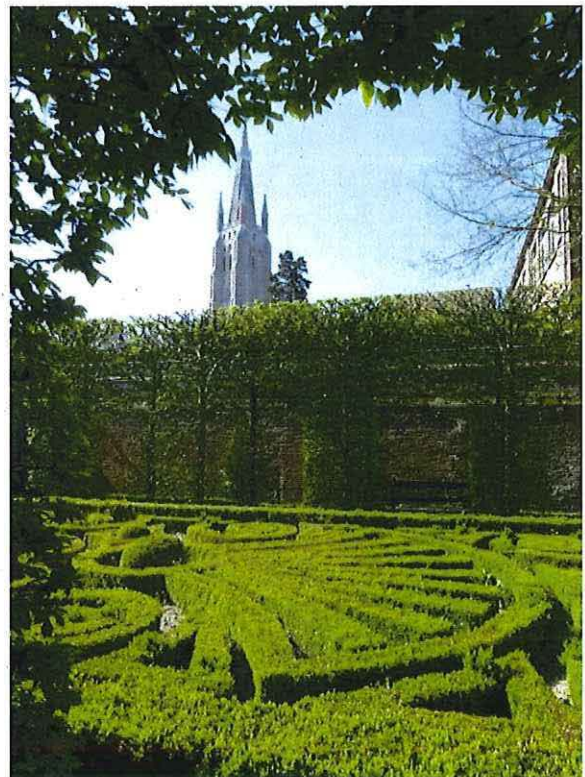


Foto 88: Oude Burg nummer 21-23, zicht op de tuin.



Foto 89: Oude Burg nummer 21-23, zicht op de achtergevels en de tuin.



Foto 90: Oude Brug nummer 21-23, zicht op de tuingevel van de orangerie.

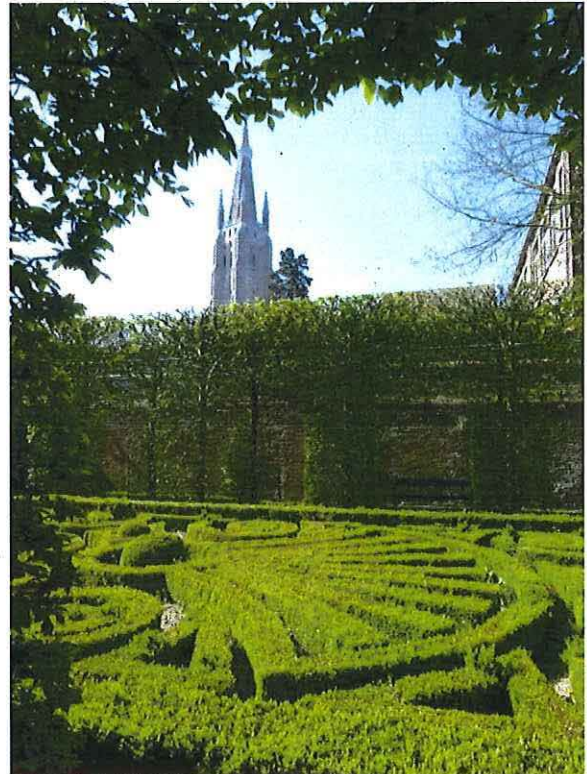


Foto 91: Oude Burg nummer 21-23, zicht op de tuin.



Foto 92: Nieuwstraat nummer 5, paviljoen aan de Dijver.



Foto 93: Brandstraatje tussen Oude Burg nummer 21-23 en Nieuwstraat nummer 5.



Foto 94: Nieuwstraat nummer 5, volume aan de Dijver.



Foto 95: Nieuwstraat nummer 7.



Foto 96: Nieuwstraat nummers 9 en 11.



Foto 97: Nieuwstraat nummer 11, zijgevel en aanlegsteiger bootjes.



Foto 98: Nieuwstraat nummer 11, zijgevel met aanlegsteiger voor bootjes.



Foto 99: Zicht naar de Gruutusebrug.



Foto 100: Zicht vanop de Dijver naar de Orangerie horend bij Oude Burg nummer 21-23, het paviljoen horend bij Nieuwstraat nummer 5 en de zijgevels van de panden Nieuwstraat nummers 7, 9 en 11.



Foto 101: Dijver, brandstraat tussen Oude Burg nummer 21-23 en Nieuwstraat nummer 5.



Foto 102: Nieuwstraat nummers 8-10.



Foto 103: Nieuwstraat nummer 10 op straathoek met Gruuthusestraat.



Foto 104: Groeninge zonder nummer, pomp en toegang tot het Arentshuis.



Foto 105: Groeninge zonder nummer, tuinmuur van het Arentshuis.



Foto 106: Groeninge zonder nummer, pomp.



Foto 107: Groeninge zonder nummer, pomp.



Foto 108: Groeninge nummer 2.

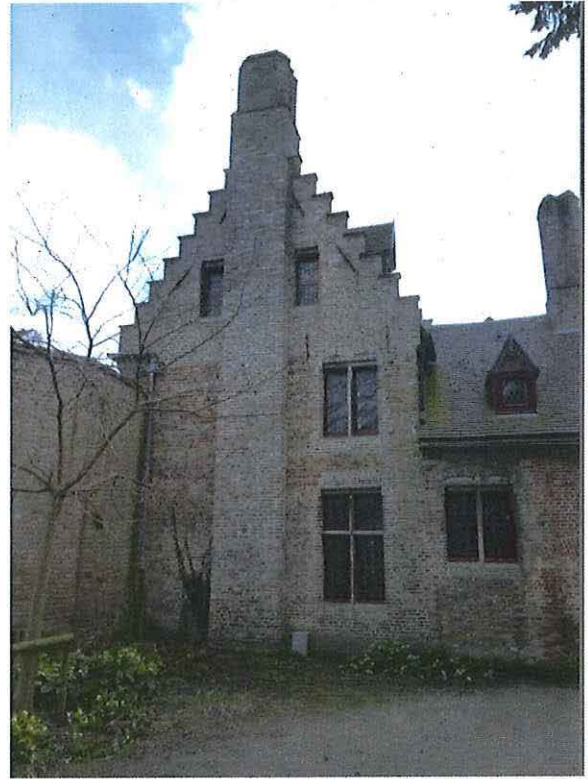


Foto 109: Groeninge nummer 2.



Foto 110: Groeninge nummer 2, achtergevel.



Foto 111: Groeninge nummer 2, achtergevel.



Foto 112: Groeninge nummer 2, tuin en zicht op achtergevels.



Foto 113: Groeninge nummer 2, zicht naar Bakkersrei.



Foto 114: Groeninge nummer 2, tuin.



Foto 115: Groeninge nummer 2, tuin.



Foto 116: Groeninge nummer 2, tuin.



Foto 117: Groeninge nummer 2, achtergevels.



Foto 118: Groeninge nummer 2, zijgevel.



Foto 119: Zicht naar de Bonifatiusbrug en het Gruuthuse.



Foto 120: Bonifatiusbrug.



Foto 121: Bonifatiusbrug.



Foto 122: Groeninge nummers 2 en 4, achtergevels kant Bakkersrei.



Foto 123: Groeninge nummer 4.



Foto 124: Groeninge nummer 4, gevel kant Bakkersrei.



Foto 125: Groeninge nummer 4, erkeruitbouw kant Bakkersrei.



Foto 126: Groeninge nummer 4, achtergevel Bakkersrei.



Foto 127: Groeninge nummer 6.



Foto 128: Groeninge nummer 6, achtergevel kant Bakkersrei.



Foto 129: Groeninge nummer 6.



Foto 130: Groeninge nummer 10.



Foto 131: Groeninge nummer 10, achtergevel, kant Bakkersrei.



Foto 132: Groeninge nummer 12, voormalig pakhuis, kant Bakkersrei.



Foto 133: Groeninge nummer 12, voormalig pakhuis.



Foto 134: Groeninge nummer 14.



Foto 135: Groeninge, zicht naar de Bonifatusbrug en achtergevel van Groeninge nummer 12.



Foto 136: Groeninge nummer 14.

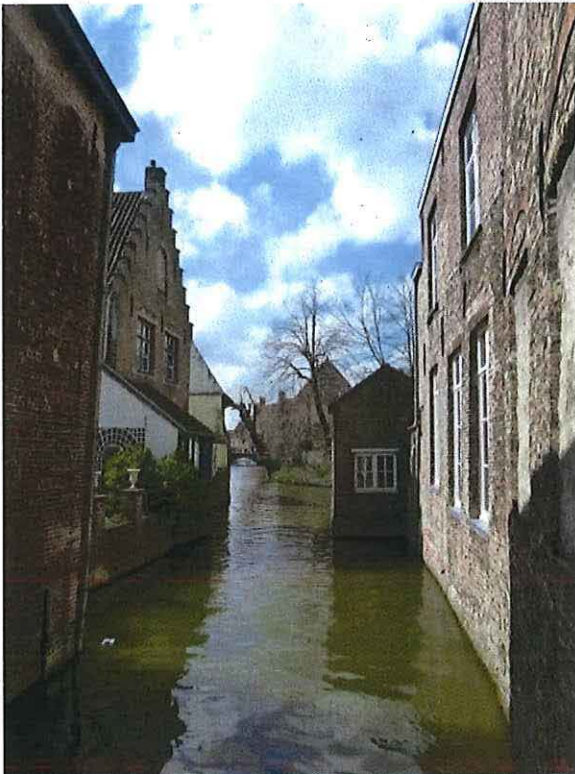


Foto 137: Groeninge, zicht naar de Bakkersrei, zijgevel van Groeninge nummer 14.

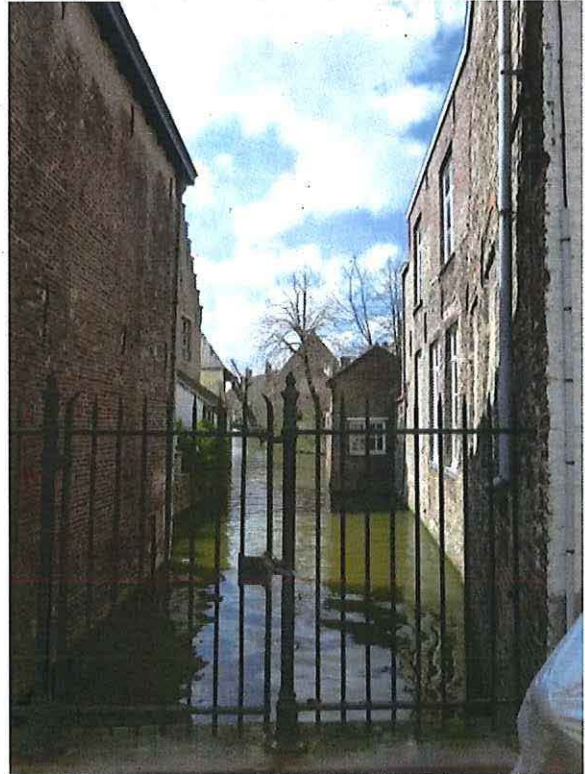


Foto 138: Groeninge, hekwerk aan de Bakkersrei.



Foto 139: Groeninge nummer 16.



Foto 140: Groeninge nummer 18.



Foto 141: Groeninge nummer 18 zijgevel langs de Kastanjeboomstraat .



Foto 142: Onze-Lieve-Vrouwekerkhof-Zuid nummer 2.



Foto 143: Onze-Lieve-Vrouwekerkhof-Zuid, kerkomgeving.



Foto 144: Onze-Lieve-Vrouwekerkhof-Zuid nummer 2.



Foto 145: Onze-Lieve-Vrouwekerkhof-Zuid nummer 2.



Foto 146: Onze-Lieve-Vrouwekerkhof-Zuid, algemeen zicht op de straat.



Foto 147: Onze-Lieve-Vrouwekerkhof-Zuid nummer 2 en toegang tot de Bonifatiusbrug.

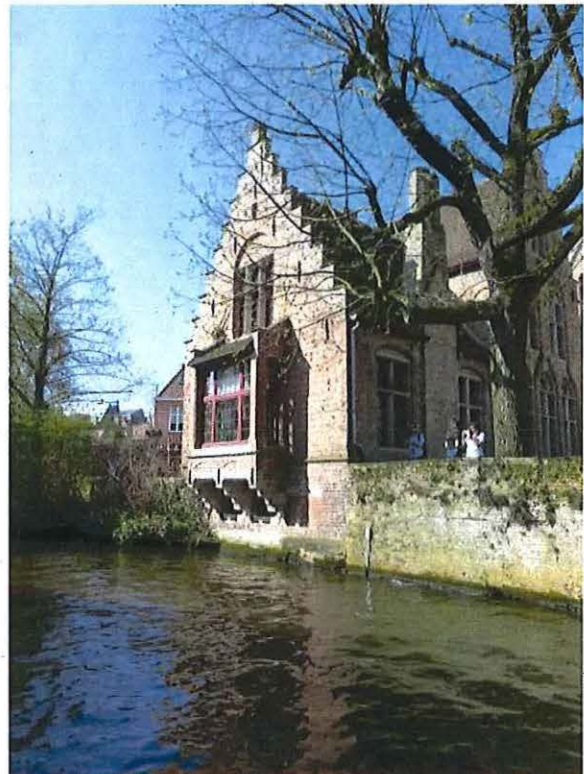


Foto 148: Onze-Lieve-Vrouwekerkhof-Zuid nummer 2 met erkeruitbouw die uitgeeft aan de Bakkersrei.



Foto 149: Onze-Lieve-Vrouwekerkhof-Zuid nummer 2, erkeruitbouw, kant Bakkersrei.



Foto 150: Onze-Lieve-Vrouwekerkhof-Zuid nummer 2 kant Bakkersrei.



Foto 151: Onze-Lieve-Vrouwekerkhof-Zuid nummer 4.



Foto 152: Onze-Lieve-Vrouwekerkhof-Zuid nummer 4, kant Bakkersrei.



Foto 153: Onze-Lieve-Vrouwekerkhof-Zuid nummers 6-8.



Foto 154: Onze-Lieve-Vrouwekerkhof-Zuid nummer 10-12.



Foto 155: Onze-Lieve-Vrouwekerkhof-Zuid nummer 10.



Foto 156: Onze-Lieve-Vrouwekerkhof-Zuid nummer 14.



Foto 157: Onze-Lieve-Vrouwekerkhof-Zuid nummer 16 en Mariastraat nummer 19.



Foto 158: Onze-Lieve-Vrouwekerkhof-Zuid nummers 10-16, achtergevels kant Bakkersrei .



Foto 159: Onze-Lieve-Vrouwekerkhof-Zuid nummer 14, achtergevel kant Bakkersrei .



Foto 160: Onze-Lieve-Vrouwekerkhof-Zuid nummer 16, achtergevel kant Bakkersrei.



Foto 161: Onze-Lieve-Vrouwekerkhof-Zuid nummers 16 en Mariastraat nummers 19 -23 en vormt een geheel.



Foto 162: Onze-Lieve-Vrouwekerkhof-Zuid nummers 16-18 en Mariastraat nummers 19-23.



Foto 163: Mariastraat nummers 21, 21A en 23.



Foto 164: Mariastraat nummer 21, winkelpui begane grond.



Foto 165: Onze-Lieve-Vrouwekerkhof-Zuid nummers 16-17 en Mariastraat nummers 21, 21A en 23.



Foto 166: Onze-Lieve-Vrouwekerk, Mariastraat zonder nummer, westgevel.



Foto 167: Onze-Lieve-Vrouwekerk, Mariastraat zonder nummer.



Foto 168: Onze-Lieve-Vrouwekerk, Mariastraat zonder nummer.



Foto 169: Onze-Lieve-Vrouwekerk, Mariastraat zonder nummer.

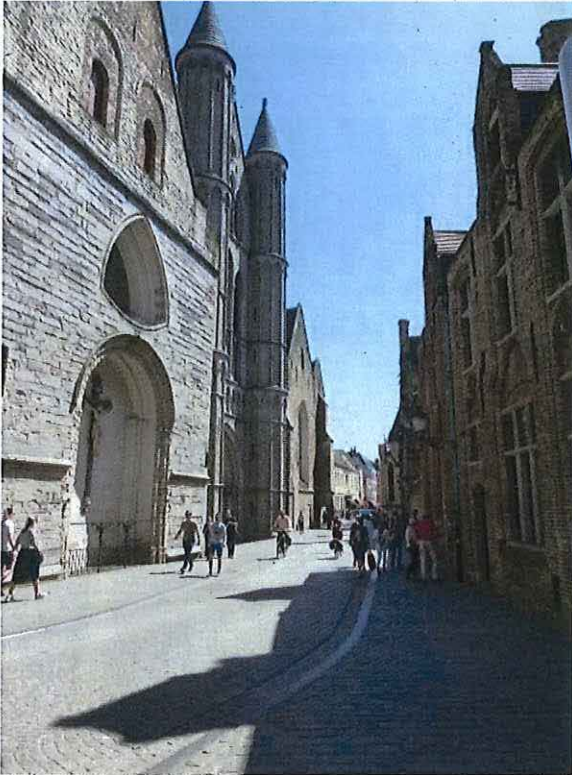


Foto 170: Onze-Lieve-Vrouwekerk, Mariastraat zonder nummer.



Foto 171: Onze-Lieve-Vrouwekerk, Mariastraat zonder nummer.



Foto 172: Mariastraat nummer 17 , hoekpand bij het Guido Gezelleplein.



Foto 173: Mariastraat nummer 36.



Foto 174: Mariastraat nummer 36.



Foto 175: Mariastraat nummer 21.

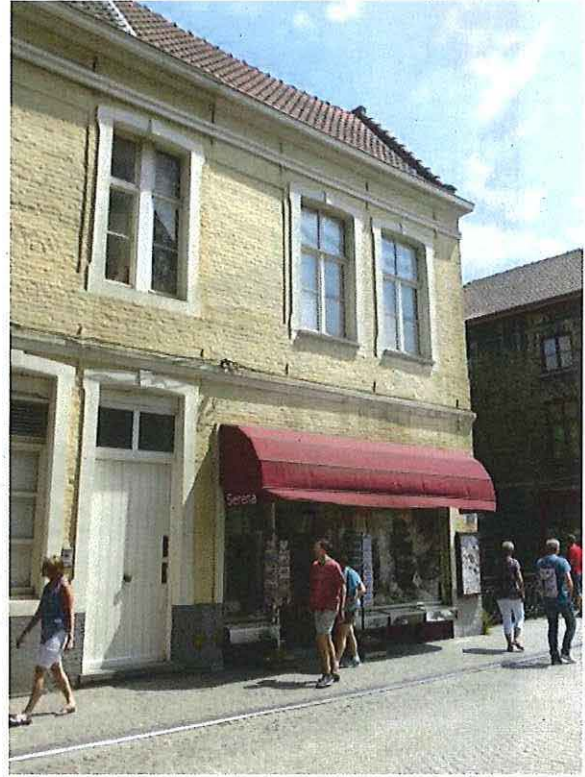


Foto 176: Mariastraat nummer 23.



Foto 177: Mariastraat nummer 23, zijgevel aan waterkant Bakkersrei.



Foto 178: Mariastraat nummer 23, zijgevel kant Bakkersrei.



Foto 179: Mariabrug en Bakkersrei.



Foto 180: Mariabrug.

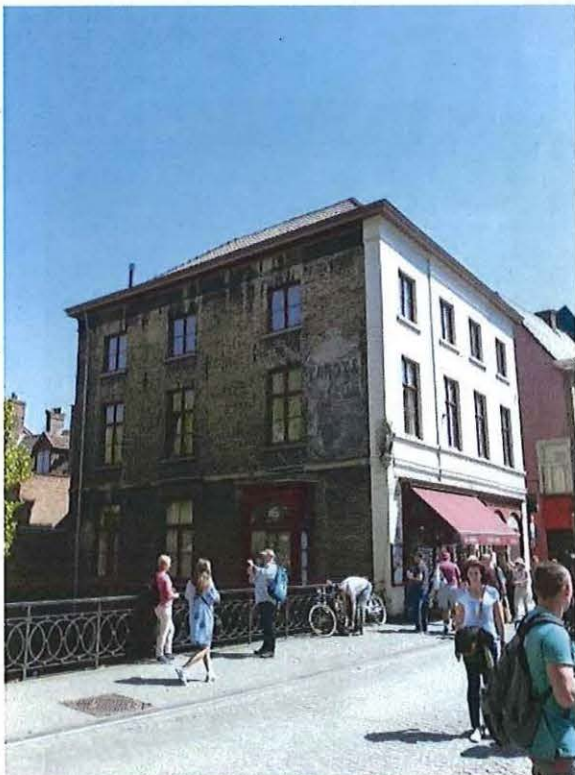


Foto 181: Katelijnestraat nummer 1-3.



Foto 182: Katelijnestraat nummer 1-3, zijgevel kant Bakkersrei.



Foto 183: Kastanjeboomstraat, algemeen zicht op de linkergevelrij die uitgeeft aan de Bakkersrei.



Foto 184: Kastanjeboomstraat algemeen zicht op de linkergevelrij dat uitgeeft aan de Bakkersrei.



Foto 185: Kastanjeboomstraat nummer 2.



Foto 186: Kastanjeboomstraat nummer 2, achtergevel. kant Bakkersrei



Foto 187: Kastanjeboomstraat nummer 4, kaaimuren. kant Bakkersrei



Foto 188: Kastanjeboomstraat nummer 4, kaaimuren. kant Bakkersrei



Foto 189: Zicht op de Bakkersrei naar de achterhuizen en de kaaimuren horend bij de panden in de Kastanjeboomstraat.



Foto 190: Kastanjeboomstraat nummers 6-14, volume aan de Bakkersrei gelegen.



Foto 191: Kastanjeboomstraat nummer 16, kaaimuren.



Foto 192: Kastanjeboomstraat nummer 18, achtergevel kant Bakkersrei.



Foto 193: Kastanjeboomstraat nummer 18.



Foto 194: Kastanjeboomstraat nummer 20.



Foto 195: Kastanjeboomstraat zonder nummer, brandstraatje tussen nummers 16 en 18.



Foto 196: Kastanjeboomstraat zonder nummer, brandstraatje tussen nummers 16 en 18.



Foto 197: Kastanjeboomstraat nummer 22. kant Bakkersrei



Foto 198: Kastanjeboomstraat nummer 22, kaaimuren en volume aan water.



Foto 199: Kastanjeboomstraat nummers 28, 30 en 32, kaaimuren.



Foto 200: Kastanjeboomstraat nummer 34, volume aan water en kaaimuren.



Foto 201: Kastanjeboomstraat nummer 34, volume aan Bakkersrei en kaaimuren.



Foto 202: Katelijnestraat nummer 1-3, zijgevel aan de Bakkersrei.



Foto 203: Katelijnestraat nummers 1-3, zijgevel.



Foto 204: Katelijnestraat nummer 1, zijgevel met reclame-opschrift.

