

Bijlage 2. Fotoregistratie van de fysieke toestand bij het ministerieel besluit tot voorlopige bescherming als monument van de Gemeenteschool in Zwalm (Nederzwalm – Hermelgem)

Provincie: Oost-Vlaanderen

Gemeente: Zwalm, 12de afdeling, sectie A

Objectnummer: 4.01/45065/213.1

-

Dossiernummer: 4.001/45065/104.1

Omschrijving:

Gemeenteschool, Schoolstraat 12

Foto's van 13 december 2017

Copyright: Agentschap Onroerend Erfgoed

Mij bekend om gevoegd te worden bij het besluit van heden:

Brussel,

01 MAART 2018

De Vlaamse minister van Buitenlands Beleid en Onroerend Erfgoed,



Geert BOURGEOIS



Foto 1: Zicht op de gemeenteschool in Nederzwalm, gezien vanuit het noordoosten (13/12/2017).



Foto 2: Oprit gemeenteschool Nederzwalm, zicht op toegangshek tot de ommuurde schoolkoer, het volume van de overdekte speelplaats en de toegang tot het schoolgebouw (13/12/2017).



Foto 3: Voorgevel gemeenteschool Nederzwalm, zicht vanuit het oosten (13/12/2017).



Foto 4: Detail rechthoekige raampartijen voorgevel gemeenteschool Nederzwalm (13/12/2017).



Foto 5: Puntgevel met geprononceerde dakoversteek en piron ter hoogte van de nok (13/12/2017).



Foto 6: Detail raampartij puntgevel met halfrond venster in de geveltop (13/12/2017).



Foto 7: Detail drieledig raam voorgevel. Onder de hardstenen dorpel bevindt zich de omlijsting van de ventilatiegrouters. Deze openingen werden dichtgemetseld. Onderin steekt een nieuw ventilatiemechanisme (13/12/2017).



Foto 8: Detail dakoversteken en consoles ter hoogte van de puntgevel (13/12/2017).



Foto 9: Detail raampartijen voorgevel. Ter hoogte van de lisenen bevinden zich de consoles van de dakoversteek (13/12/2017).



Foto 10: Verluchtingschachten met regenhoed ter bediening van het ventilatiesysteem van de klassen (13/12/2018).



Foto 11: Detail bovenlichten raampartijen voorgevel (13/12/2018).



Foto 12: Detail schrijnwerk rechthoekige raampartijen voorgevel. Onder de huidige verflaag bevindt zich de oorspronkelijke groene afwerkingslaag van het schrijnwerk (13/12/2018).



Foto 13: Gecementeerde zuidelijke zijgevel. Langsheen het domein loopt een smalle landweg. Zicht op de schoolmuur en puntgevel van de achtergevel. (13/12/2017).



Foto 14: Schoolmuur met gecementeerde plint en toegangspoort tussen pijlers. Deze laatste werd dichtgemetseld (13/12/2017).



Foto 15: Detail dichtgemaakt venster in de centrale travee van de zuidelijke zijgevel (13/12/2017).



Foto 16: Detail schoolmuur aan de zuidwestelijke hoek (13/12/2017).



Foto 17: Achtergevel gemeenteschool met puntgevel (13/12/2017).



Foto 18: Achtergevel gemeenteschool, volume van de gang (13/12/2017).

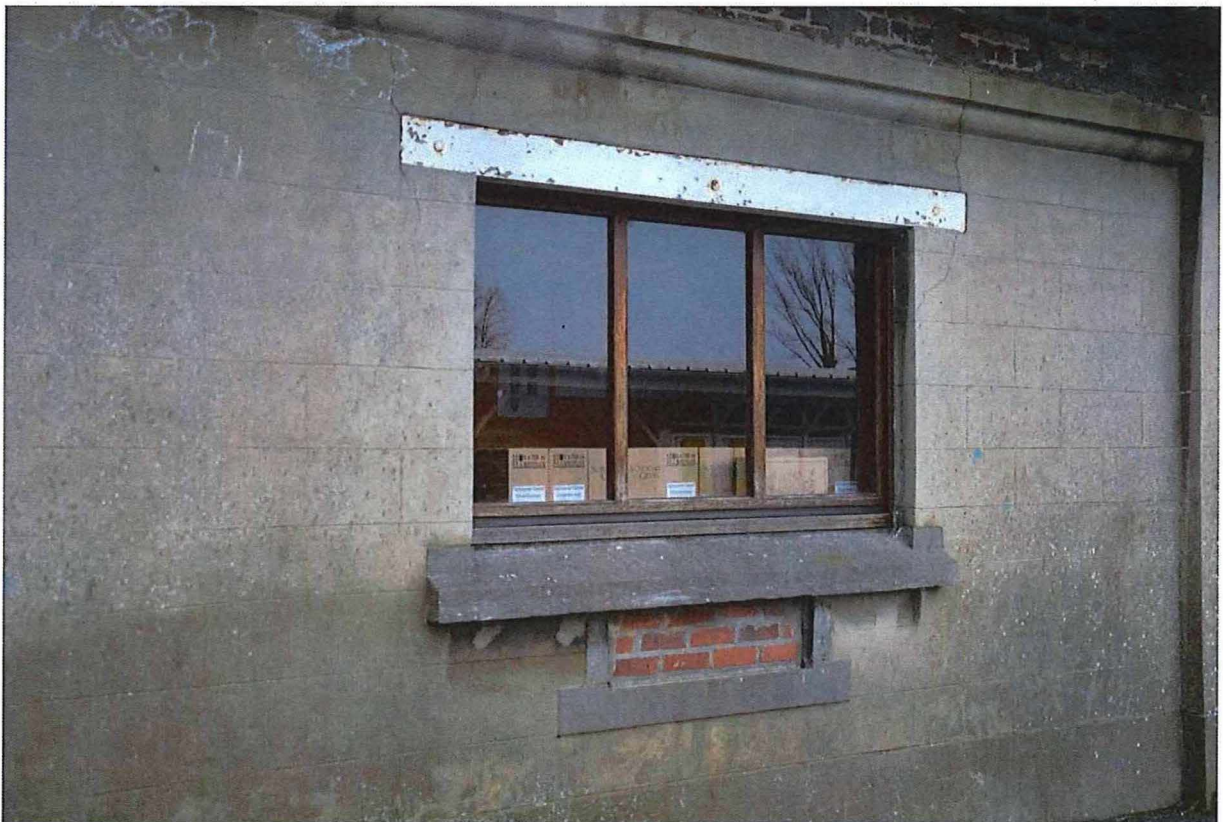


Foto 19: Achtergevel gemeenteschool, detail rechthoekig venster met vernieuwd schrijnwerk (13/12/2017).



Foto 20: Overdekte speelplaats in noordwestelijke hoek van het domein (13/12/2017).



Foto 21: Overdekte speelplaats, detail kapiteel gietijzeren zuil (13/12/2017).



Foto 22: Overdekte speelplaats, gietijzeren zuil (13/12/2017).



Foto 23: Zicht op de speelkoer en de westelijke schoolmuur met toegangspoort tussen pijlers. Links bevindt zich het volume van de sanitaire blok (13/12/2017).



Foto 24: Zicht op de speelkoer en de zuidelijke schoolmuur met toegangspoort (13/12/2017).



Foto 25: Speelkoer gemeenteschool, detail schoolmuur en sanitaire blok in zuidwestelijke hoek (13/12/2017).



Foto 26: Zicht op de sanitaire blok, met links zes wc-hokjes voorzien van scheidingswanden en rechts een open volume met urinoirs (13/12/2017).



Foto 27: Sanitaire blok, detail wc-hokje (13/12/2017).

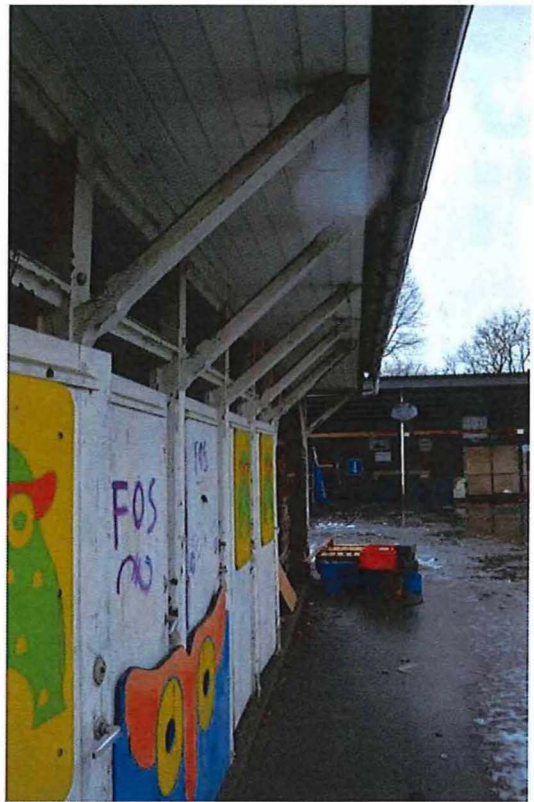


Foto 28: Sanitaire blok, detail dakoversteek (13/12/2017).



Foto 29: Sanitaire blok, detail korbelen van de dakoversteek (13/12/2017).

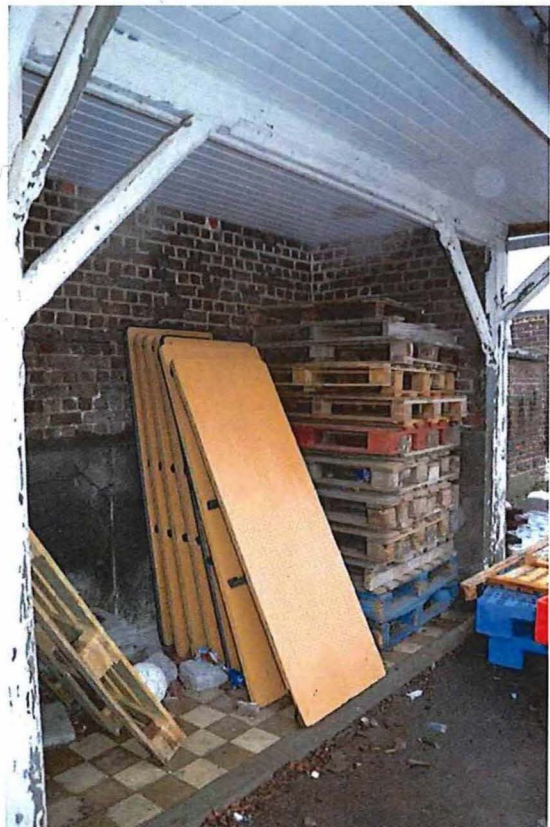


Foto 30: Sanitaire blok, volume met urinoirs waarvan de hardstenen wanden nog bewaard bleven (13/12/2017).



Foto 31: Noordelijke zijgevel van de gemeenteschool (13/12/2017).



Foto 32: Bijgebouwen aan noordelijke zijde van de schoolsite (13/12/2017).