

**Bijlage 2. Fotoregistratie van de fysieke toestand bij het ministerieel besluit tot definitieve bescherming als monument van de nijverheidsschool en lagere school uit 1857-1912 in Gent**

Provincie: Oost-Vlaanderen

Gemeente: Gent, 15de afdeling, sectie F

Objectnummer: 4.01/44021/1441.1

-

Dossiernummer: 4.001/44021/120.1

Omschrijving:

Nijverheidsschool en lagere school uit 1857-1912, Lindenlei 38

Foto's van 13 september en 27 oktober 2016.

Copyright: Agentschap Onroerend Erfgoed

Mij bekend om gevoegd te worden bij het besluit van heden:

Brussel,

De Vlaamse minister van Buitenlands Beleid en Onroerend Erfgoed,

Geert BOURGEOIS



Foto 1: Nijverheidsschool (1857-1859) voorgevel zuidzijde binnenkoer



Foto 2: Nijverheidsschool (1857-1859) voorgevel (rechts) en lagere school (1865) zijgevel (links)



Foto 3-5: Nijverheidsschool (1857-1859) voorgevel: schrijnwerk

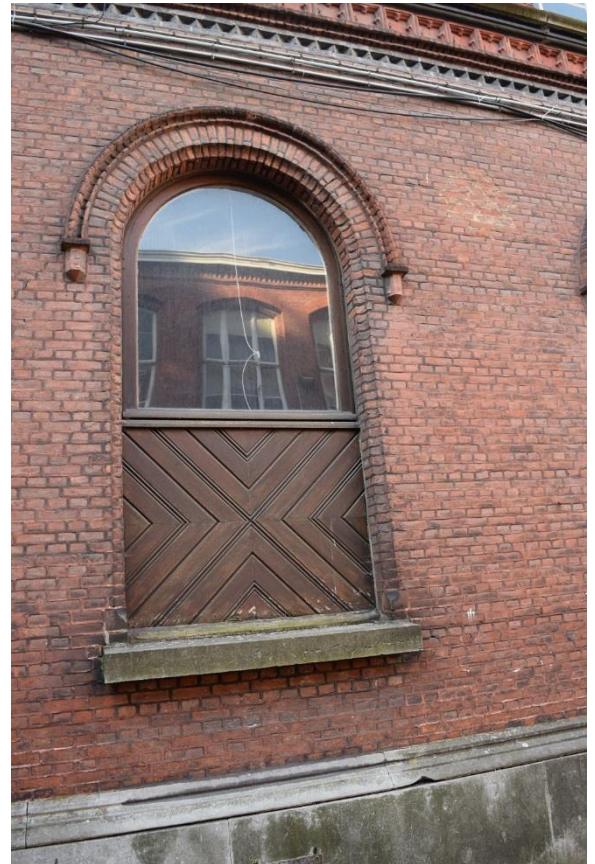


Foto 6-7: Nijverheidsschool (1857-1859) voorgevel: schrijnwerk (derde bouwlaag, middentravee en begane grond, bibliotheek)



Foto 8: Nijverheidsschool (1857-1859) voorgevel: deur



Foto 9-10: Nijverheidsschool (1857-1859) voorgevel: gekleurde knipvoegen en friezen met verluchtingsrooster



Foto 11: Nijverheidsschool (1857-1859) achtergevel met spitsboogramen van klooster op begane grond



Foto 12: Lagere school (1865-1867) voorgevel Lindenlei



Foto 13-14: Lagere school (1865-1867) voorgevel: schrijnwerk zijdelen en middenrisaliet



Foto 15-16: Lagere school (1865-1867) voorgevel: deur en gevelsteen



Foto 17-18: Nijverheidsschool (1897-1900) voorgevel Lindenlei

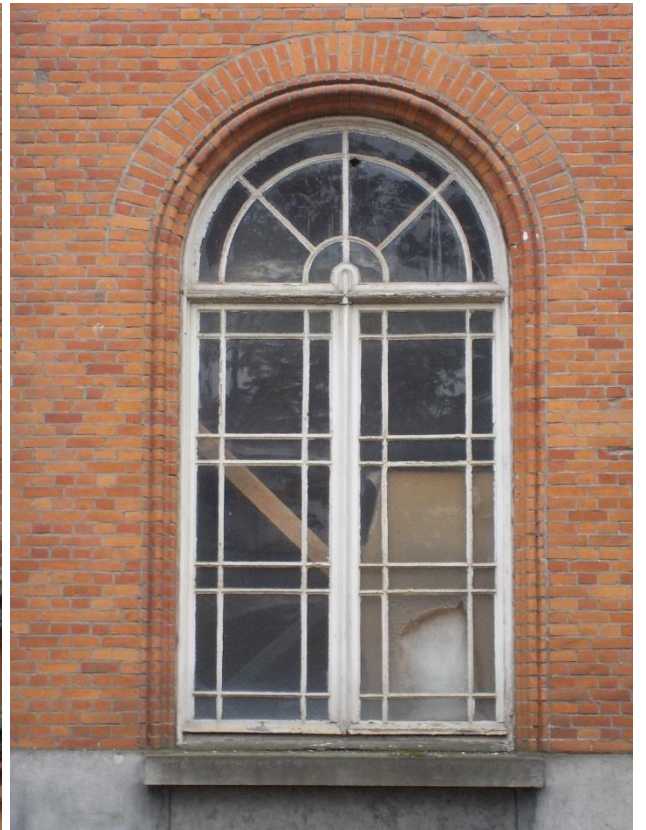


Foto 19-20: Nijverheidsschool (1897-1900) voorgevel: schrijnwerk



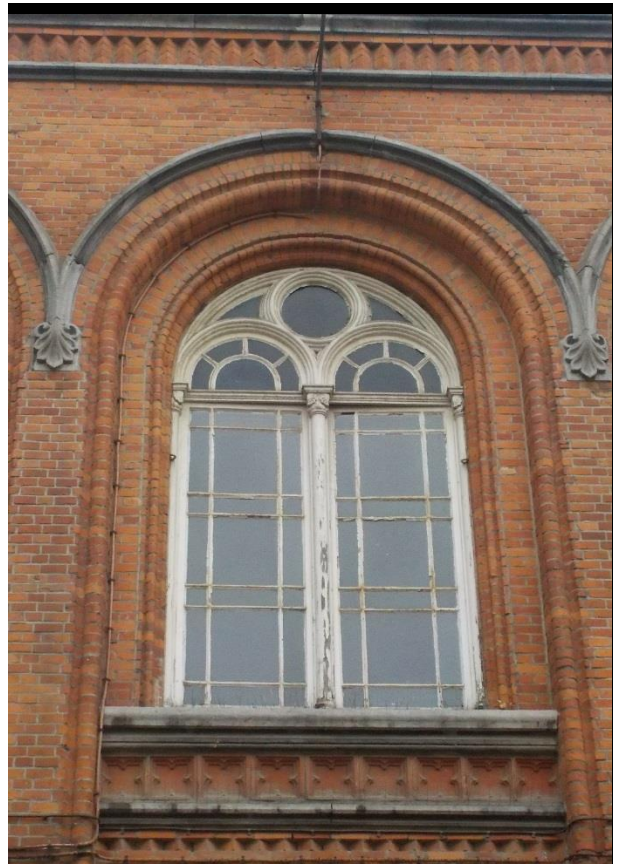


Foto 21-22: Nijverheidsschool (1897-1900) voorgevel: schrijnwerk



Foto 23: Nijverheidsschool (1897-1900) voorgevel: deur  
Fotoregistratie deel 1



Foto 24: Nijverheidsschool (1897-1900) gevel noordzijde binnenkoer



Foto 25: Nijverheidsschool (1897-1900) gevel oostzijde binnenkoer met ijzeren overkapping



Foto 26-27: Nijverheidsschool (1897-1900) gevel westzijde binnenkoer



Foto 28: Binnenkoer, oorlogsmonument (1923)





Foto 29: Nijverheidsschool (1857-1859) bibliotheek op begane grond

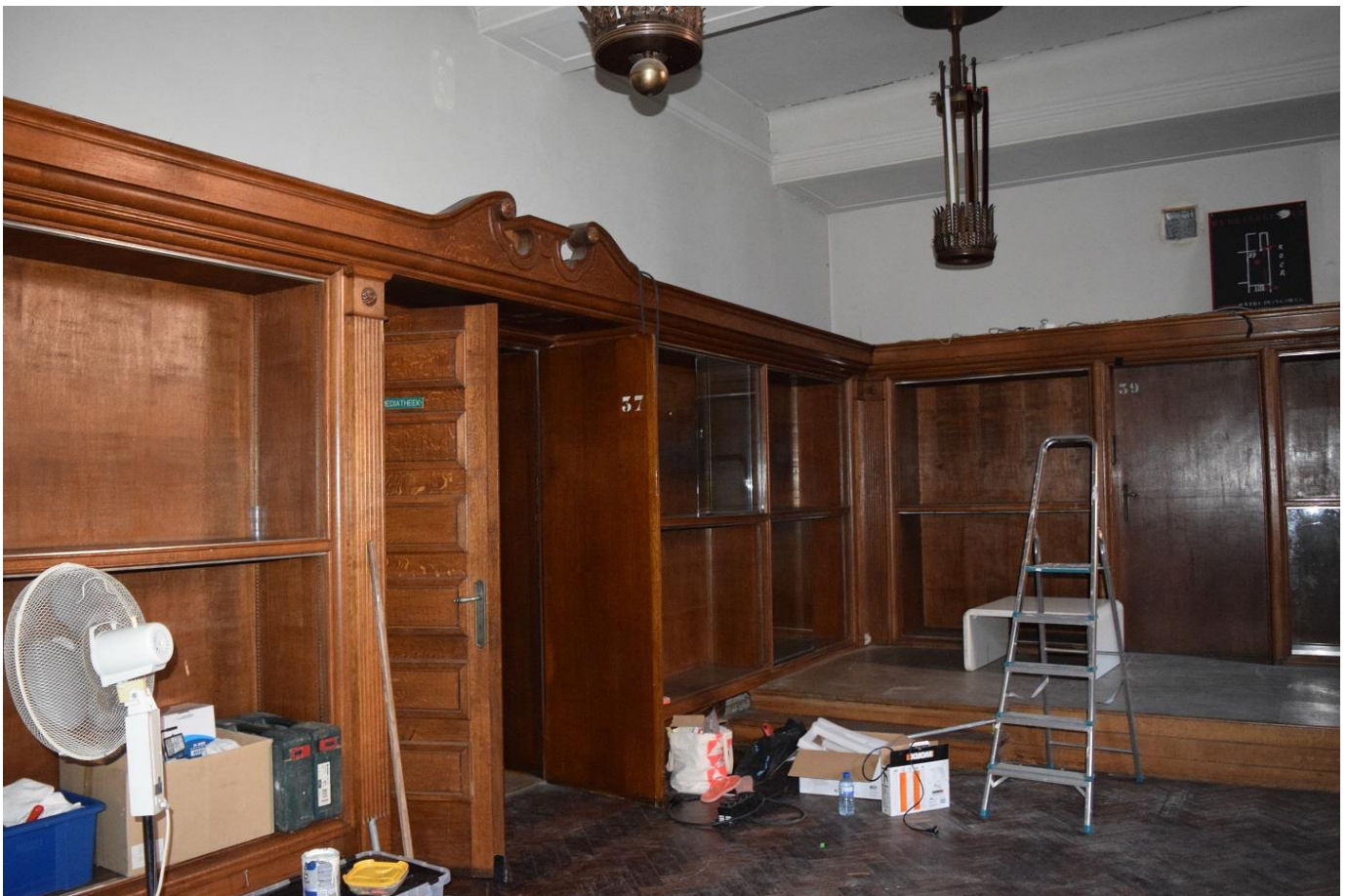


Foto 30: Nijverheidsschool (1857-1859) bibliotheek op begane grond



Foto 31: Nijverheidsschool (1857-1859) auditorium (voormalige werkplaats van het klooster) op begane grond



Foto 32: Nijverheidsschool (1857-1859) *Cabinet des collections* (voormalige *Refectoire* van het klooster) op begane grond



Foto 33. Nijverheidsschool (1857-1859) traphal



Foto 34. Nijverheidsschool (1857-1859) klaslokaal op tweede verdieping

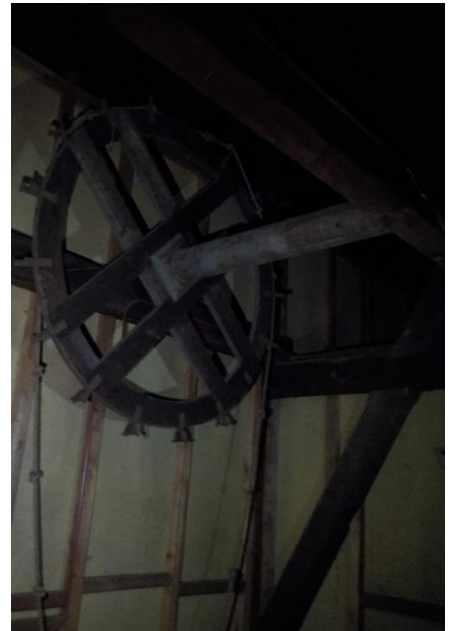


Foto 35-36. Nijverheidsschool (1857-1859) zolder met dakgebinte en katrol



Foto 37. Nijverheidsschool (1857-1859) achtergevel met spitsboogramen van klooster





Foto 38. Nijverheidsschool (1857-1859) achtergevel met spitsboogramen van klooster (links) en lagere school (1865-1867) achtergevel met rondboogramen (rechts)



Foto 39. Motorenzaal (circa 1890)

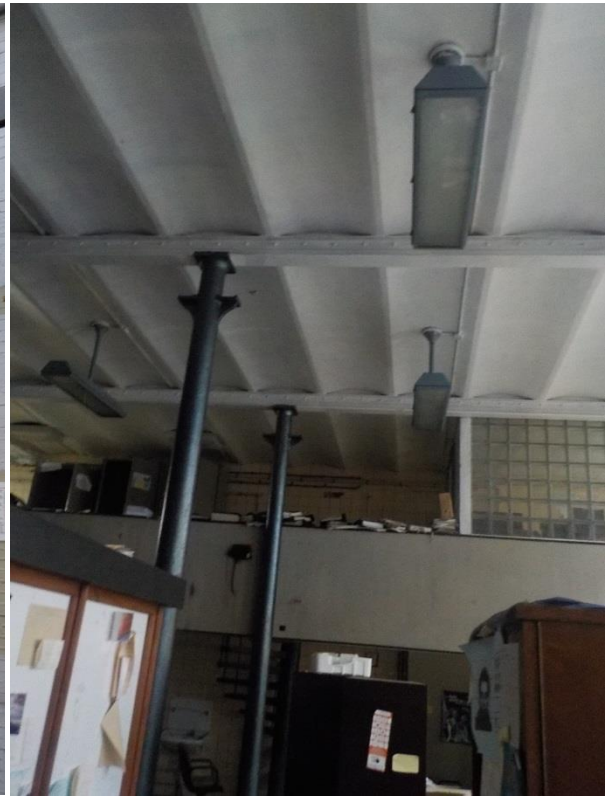


Foto 40-41. Nijverheidsschool (1897-1900) noordgevel en laboratorium op begane grond



Foto 42. Nijverheidsschool (1897-1900) congreszaal op eerste verdieping



Foto 43. Nijverheidsschool (1897-1900) congreszaal op eerste verdieping  
Fotoregistratie deel 2