

Bijlage 2. Fotoregistratie van de fysieke toestand bij het ministerieel besluit tot definitieve bescherming als monument van een devotiepark met parkaanleg, Lourdesgrot en bron, openluchtpreekstoel, pelgrimshut, Zeven Weeënweg, Kruisweg en Sint-Rochuskapel in Brasschaat

Provincie: Antwerpen

Gemeente: Brasschaat, 3de afdeling, sectie F

Objectnummer: 4.01/11008/121.1

Dossiernummer: 4.001/11008/101.1

Omschrijving:

Devotiepark met parkaanleg, Lourdesgrot en bron, openluchtpreekstoel, schuilhut, Zeven Weeënweg, Kruisweg en Sint-Rochuskapel, Rustoordlei zonder nummer

Foto's: ©Agentschap Onroerend Erfgoed, genomen in maart, juni en augustus 2016

Mij bekend om gevoegd te worden bij het besluit van heden:

Brussel,

23 OKT. 2017

De Vlaamse minister van Buitenlands Beleid en Onroerend Erfgoed,



Geert BOURGEOIS



Foto 1: Lourdesgrot met openluchtpreekstoel



Foto 2: openluchtpreekstoel



Foto 3: pelgrimshut



Foto 4: Zeven Weeënweg



Foto 5: Kruisweg



Foto 6: Sint-Rochuskapel met 14de statie van de Kruisweg

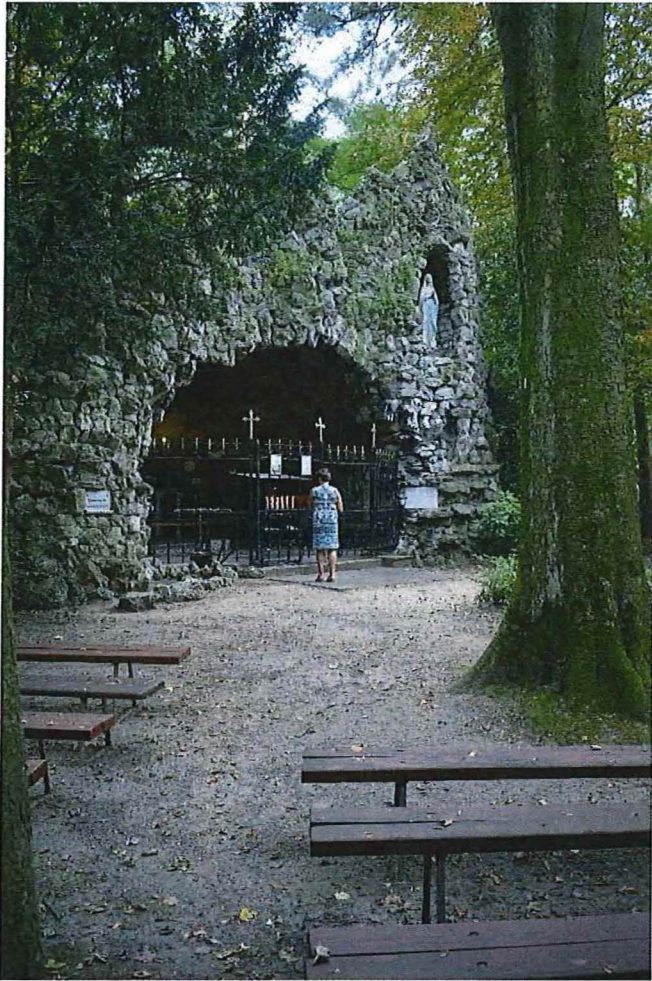


Foto 7: Lourdesgrot: voorzijde



Foto 8: Lourdesgrot: achterzijde: koepelvormige constructie



Foto 9: Lourdesgrot: gedenkplaat



Foto 10: Lourdesgrot: bijlokaal



Foto 11: Lourdesgrot: altaarnis met smeedijzeren hekken



Foto 12: Lourdesgrot: buitenaltaar

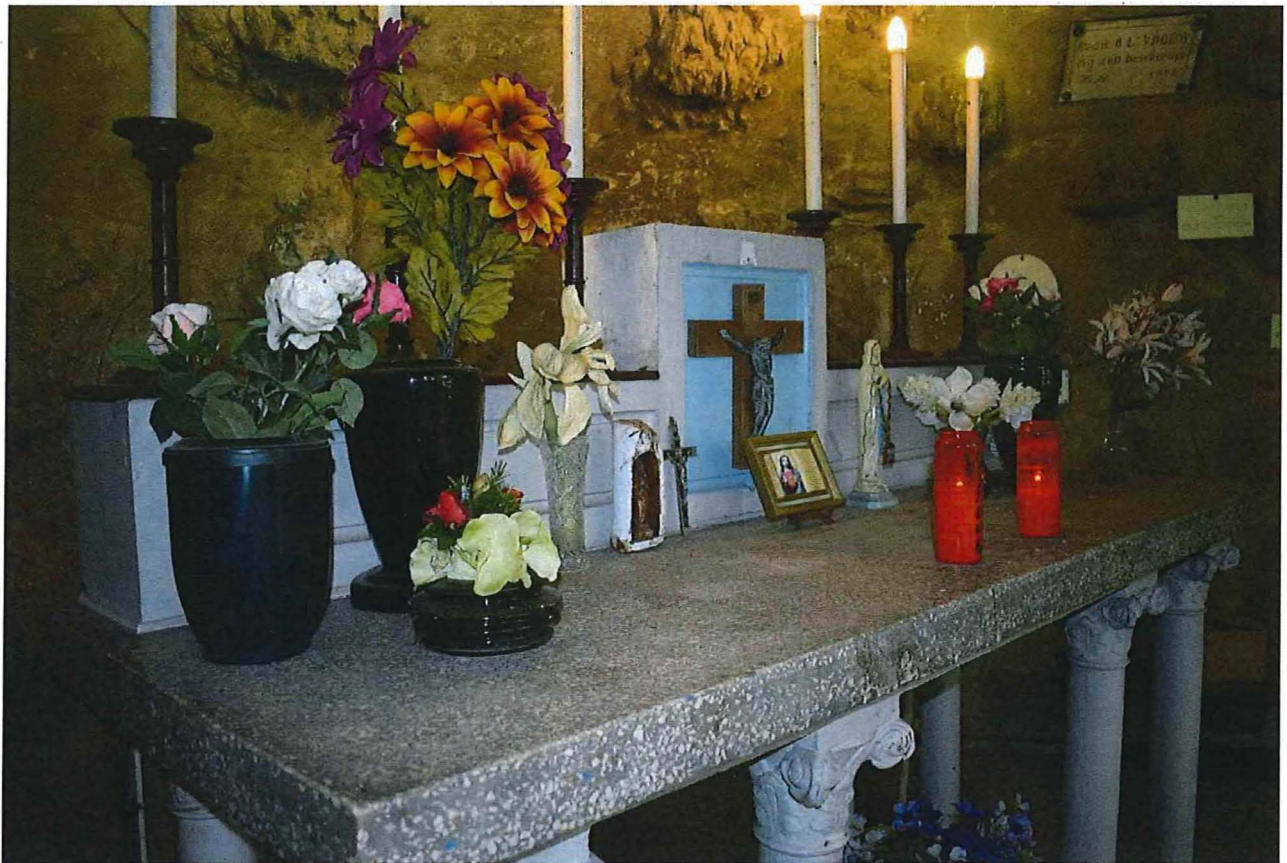


Foto 13: Lourdesgrot: buitenaltaar



Foto 14: Lourdesgrot: binnenafwerking



Foto 15: Lourdesgrot: binnenafwerking: detail

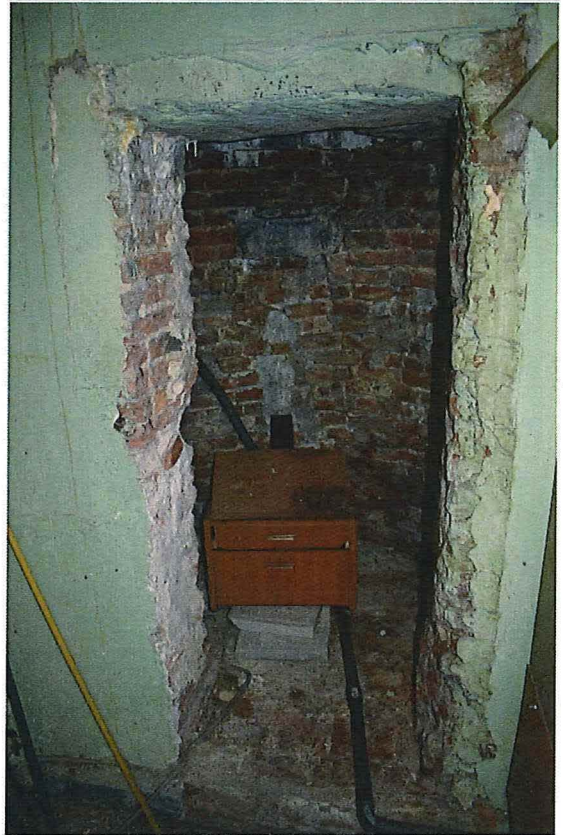


Foto 16: Lourdesgrot: bijlokaal: offerblok



Foto 17: Lourdesgrot: bronsvijvertje met Heilige Bernadette



Foto 18: openluchtpreekstoel: achterzijde



Foto 19: openluchtpreekstoel: voorzijde



Foto 20: openluchtpreekstoel: trap



Foto 21: openluchtpreekstoel: kuip



Foto 22: openluchtpreekstoel: leuning: schade door corroderende wapening



Foto 23: openluchtpreekstoel: achterzijde: schade door corroderende wapening



Foto 24: schuilhut



Foto 25: schuilhut: imitatie van beplanking



Foto 26: schuilhut: achtergevel

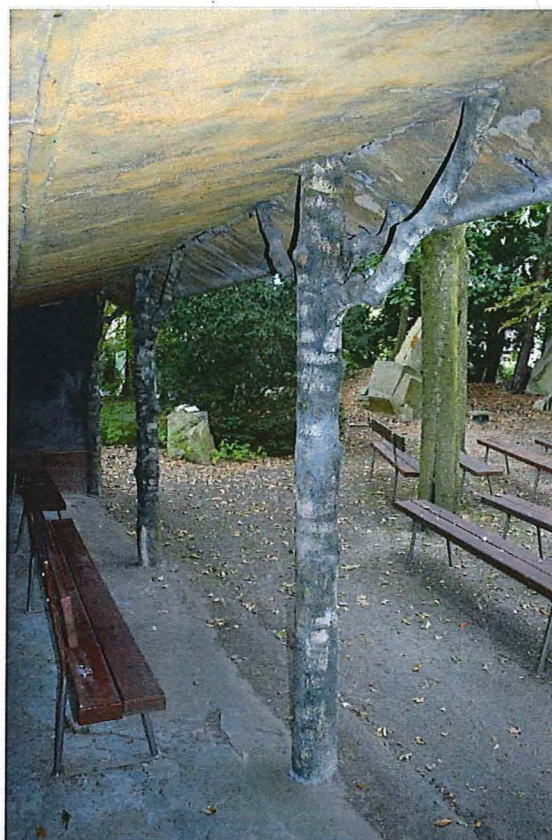


Foto 27: schuilhut: knoestige boomstam (imitatie van berk)



Foto 28: schuilhut: binnenzijde met imitatie van diverse materialen



Foto 29: schuilhut: achtergevel: schade door
corroderende wapening



Foto 30: schuilhut: detail boomstam met signatuur van rotseerdersatelier A. Janssens-M. Geysels uit
Westmeerbeek



Foto 31: Zeven Weeënweg: statie 1: De besnijdenis van Christus

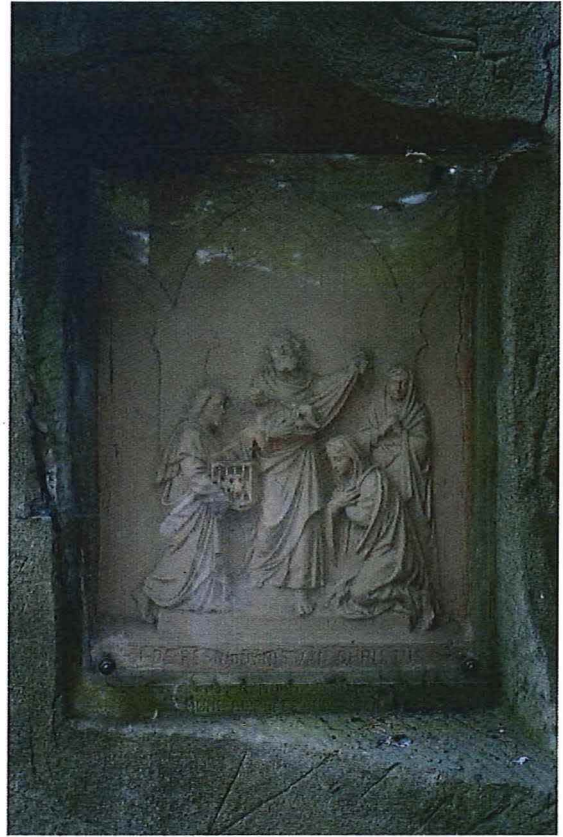


Foto 32: Zeven Weeënweg: statie 1: De besnijdenis van Christus



Foto 33: Zeven Weeënweg: statie 2: De vlucht naar Egypte



Foto 34: Zeven Weeënweg: statie 2: De vlucht naar Egypte



Foto 35: Zeven Weeënweg: statie 3: Het verliezen van Christus



Foto 36: Zeven Weeënweg: statie 3: Het verliezen van Christus



Foto 37: Zeven Weeënweg: statie 4: Maria ontmoet Jezus op de kruisweg



Foto 38: Zeven Weeënweg: statie 4: Maria ontmoet Jezus op de kruisweg



Foto 39: Zeven Weeënweg: statie 5: De dood van Christus



Foto 40: Zeven Weeënweg: statie 5: De dood van Christus



Foto 41: Zeven Weeënweg: statie 6: Het afdoen van Christus

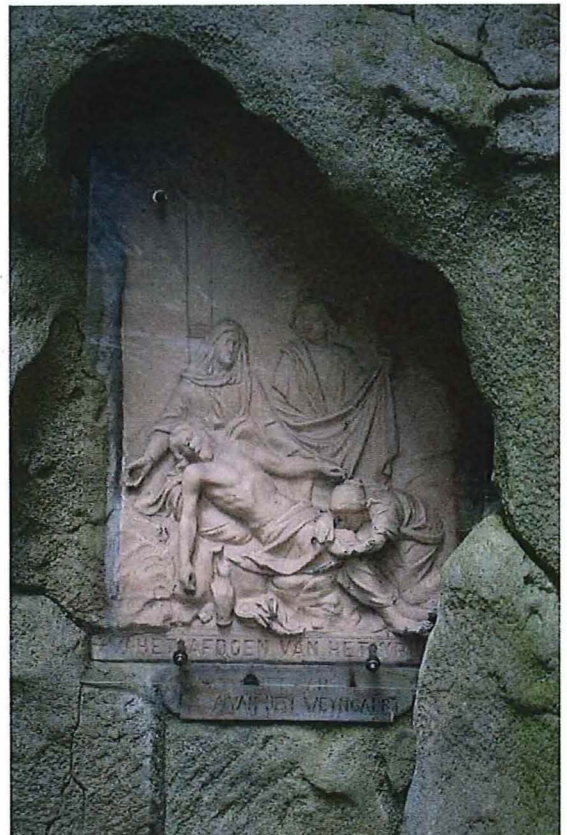


Foto 42: Zeven Weeënweg: statie 6: Het afdoen van Christus



Foto 43: De Zeven Weeënweg: statie 7: De begrafenis van Christus

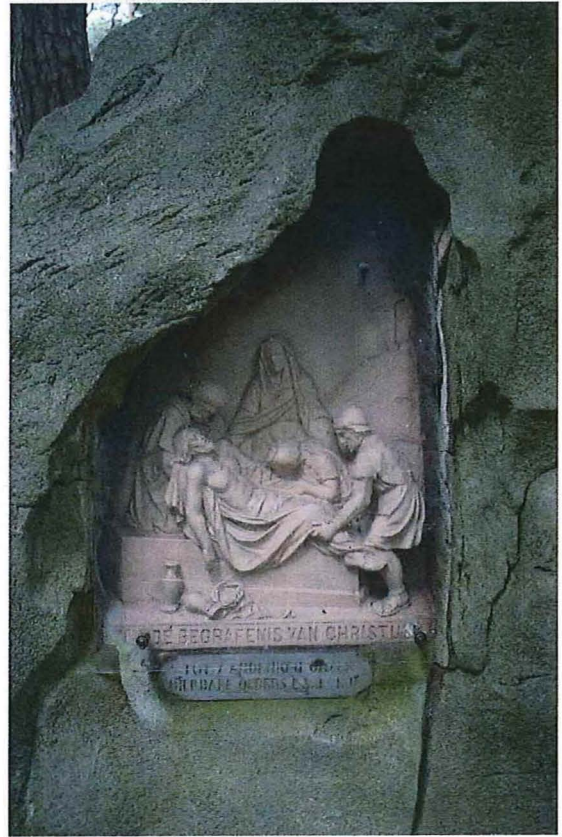


Foto 44: De Zeven Weeënweg: statie 7: De begrafenis van Christus



Foto 45: De Zeven Weeënweg: statie 7: detail: signatuur van firma Tondeleir

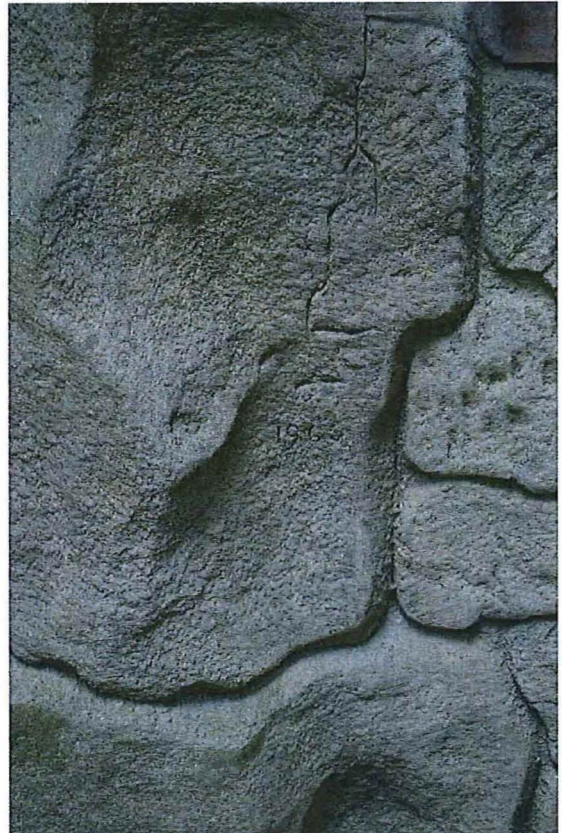


Foto 46: De Zeven Weeënweg: statie 6: detail: signatuur van firma Tondeleir

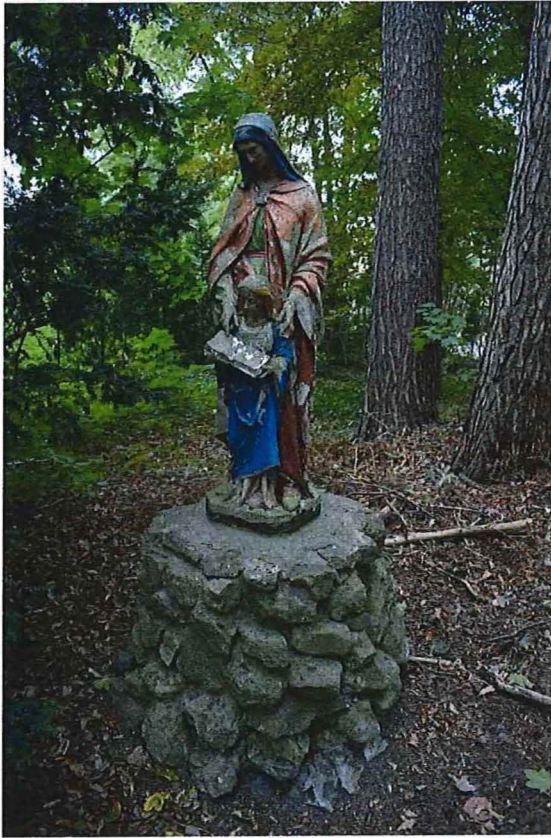


Foto 47: beeld van Sint-Anna bij de Zeven Weeënweg



Foto 48: sokkel van het verdwenen beeld van Sint-Jozef bij de Zeven Weeënweg



Foto 49: beeld van een Piëta bij de Zeven Weeënweg



Foto 50: beeld van een Piëta bij de Zeven Weeënweg



Foto 51: Zeven Weeënweg: achterzijde in slechte staat: afgescheurde cementpleister, zichtbare bakstenen kernstructuur



Foto 52: Zeven Weeënweg: achterzijde in slechte staat: detail afgescheurde cementpleister



Foto 53: Zeven Weeënweg: achterzijde in slechte staat: zicht op metalen frame en netwapening met cementpleister



Foto 54: Zeven Weeënweg: beschadigd zitbankje, bewaarde steun van cementrustiek met baksteen als opvulmateriaal



Foto 55: Kruisweg: statie 1: De veroordeling

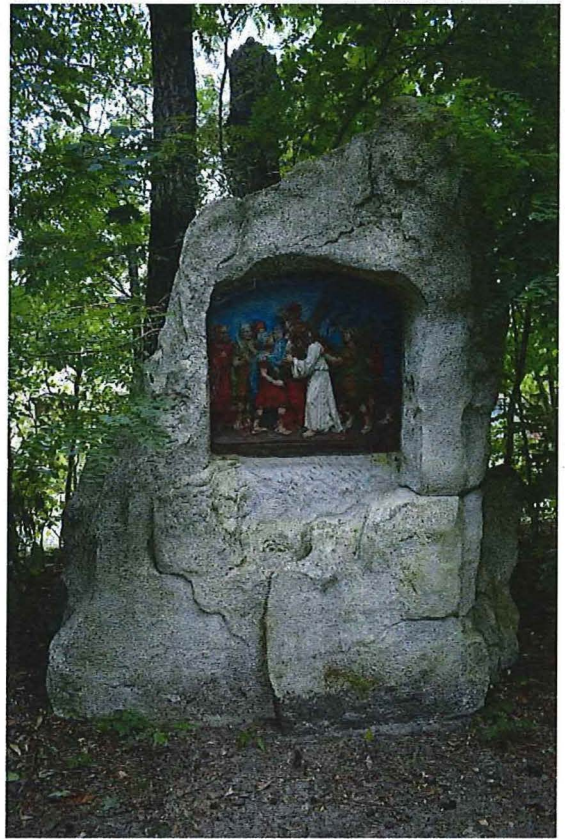


Foto 56: Kruisweg: statie 2: De kruisopneming



Foto 57: Kruisweg: statie 2: De kruisopneming: detail



Foto 58: Kruisweg: statie 3: De eerste val

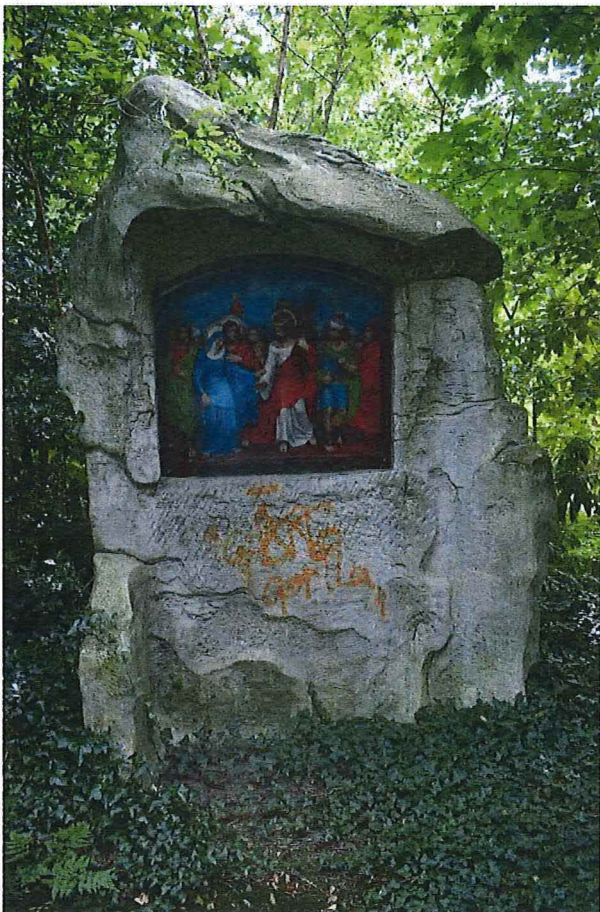


Foto 59: Kruisweg: statie 4: De ontmoeting



Foto 60: Kruisweg: statie 5: Simon van Cyrene helpt Jezus het kruis dragen



Foto 61: Kruisweg: statie 6: Veronika droogt de tranen van Jezus af



Foto 62: Kruisweg: statie 7: Tweede val



Foto 63: Kruisweg: statie 7: Tweede val: detail

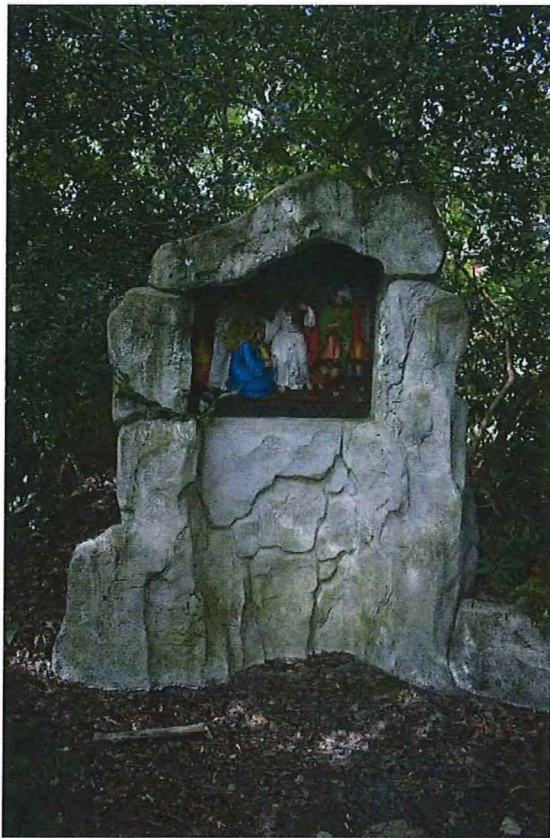


Foto 64: Kruisweg: statie 8: De weenende vrouwen



Foto 65: Kruisweg: statie 9:Derde val



Foto 66: Kruisweg: statie 10: De ontkleding



Foto 67: Kruisweg: statie 11: De kruisiging

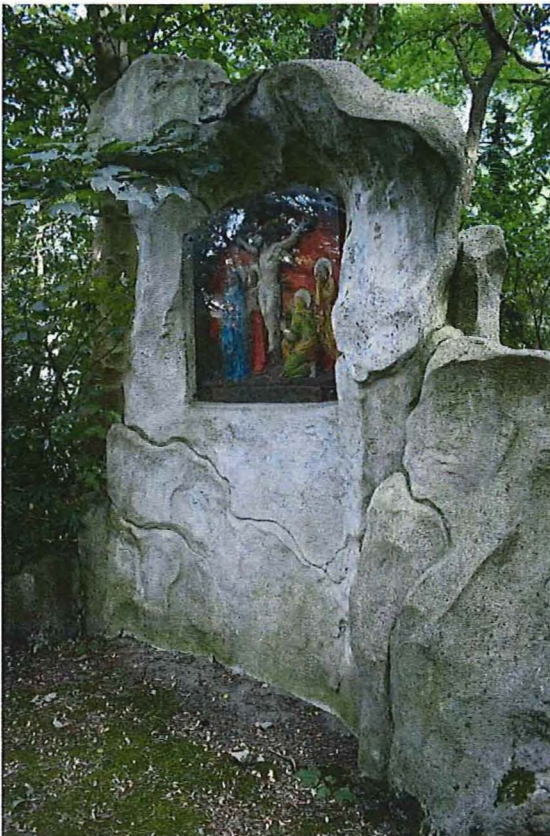


Foto 68: Kruisweg: statie 12: De kruisdood



Foto 69: Kruisweg: statie 12: De kruisdood: detail



Foto 70: Kruisweg: statie 13: De kruisafneming



Foto 71: Kruisweg: achterzijde: spoor van bakstenen kernstructuur



Foto 72: Kruisweg: statie: detail: signatuur van firma Tondeleir



Foto 73: Kruisweg: detail: signatuur van firma Tondeleir



Foto 74: Kruisweg: detail: signatuur van beeldhouwer "Jaak Coomans"



Foto 75: Kruisweg: detail: ter hoogte van het maaiveld zichtbaar verschil tussen de oudere en latere afwerkingslaag met cementpleister



Foto 76: Kruisweg: detail: signatuur van firma Tondeleir



Foto 77: Sint-Rochuskapel met ingewerkte 14de kruiswegstatie



Foto 78: Sint-Rochuskapel: voorgevel: zicht van op het middenpad



Foto 79: Sint-Rochuskapel: achtergevel

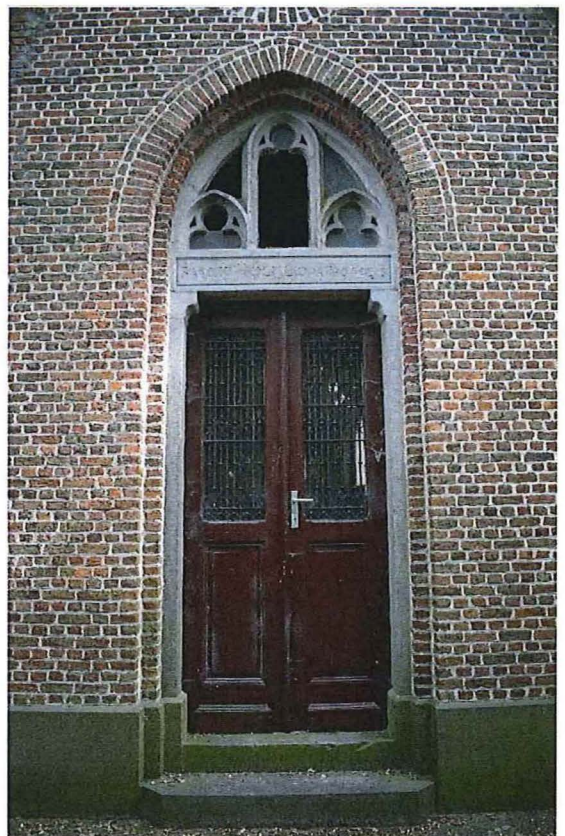


Foto 80: Sint-Rochuskapel: voorgevel: inkom



Foto 81: Sint-Rochuskapel: Kruisweg: statie 14: De begrafenis



Foto 82: Sint-Rochuskapel: Kruisweg: statie 14 met bewaarde zitbank: De begrafenis



Foto 83: Sint-Rochuskapel: kelderruimte

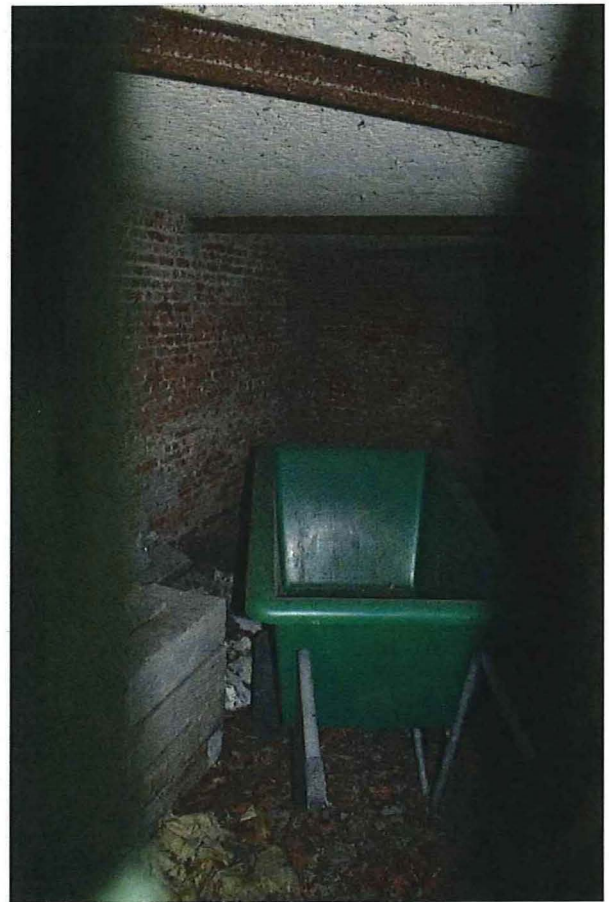


Foto 84: Sint-Rochuskapel: kelderruimte



Foto 85: Sint-Rochuskapel: gevelplaat

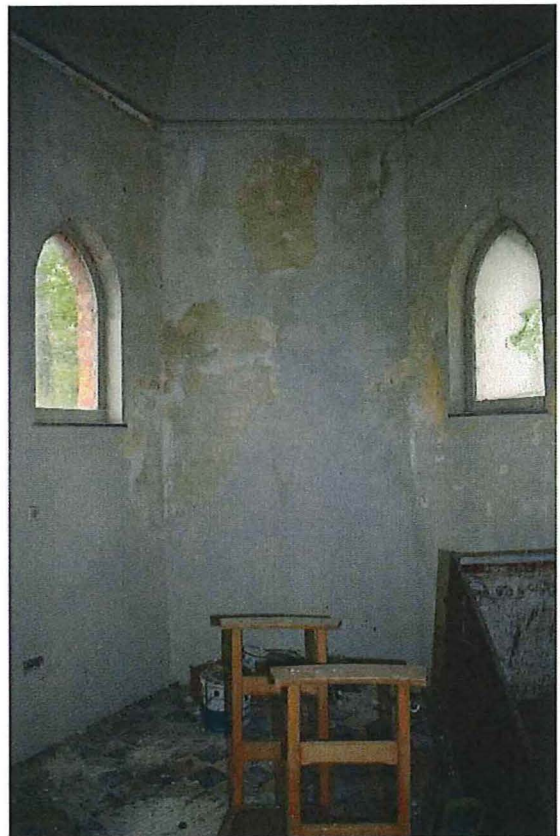


Foto 86: Sint-Rochuskapel: interieur



Foto 87: devotiepark: beplanting met onder meer dennen



Foto 88: devotiepark: beplanting met onder meer robinia



Foto 89: devotiepark: aanleg met paden: middenpad (zichtas) met beplanting van rododendrons

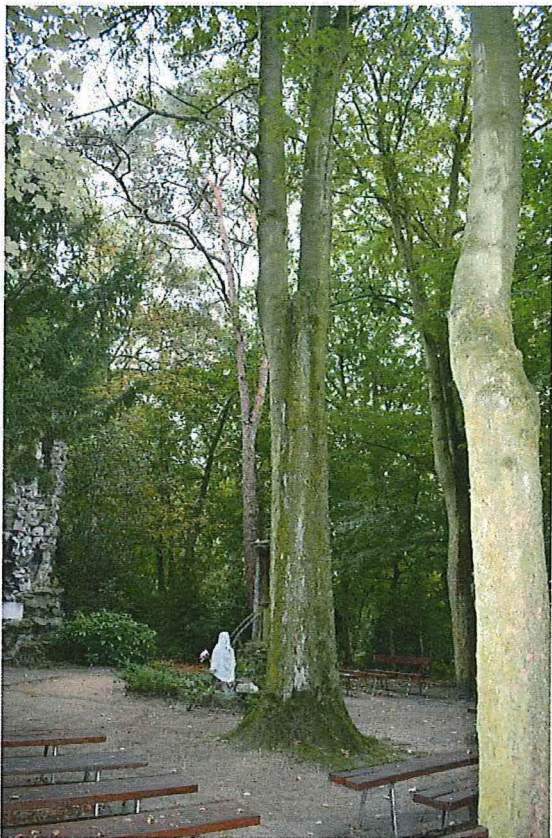


Foto 90: devotiepark: beplanting met onder meer esdoorn

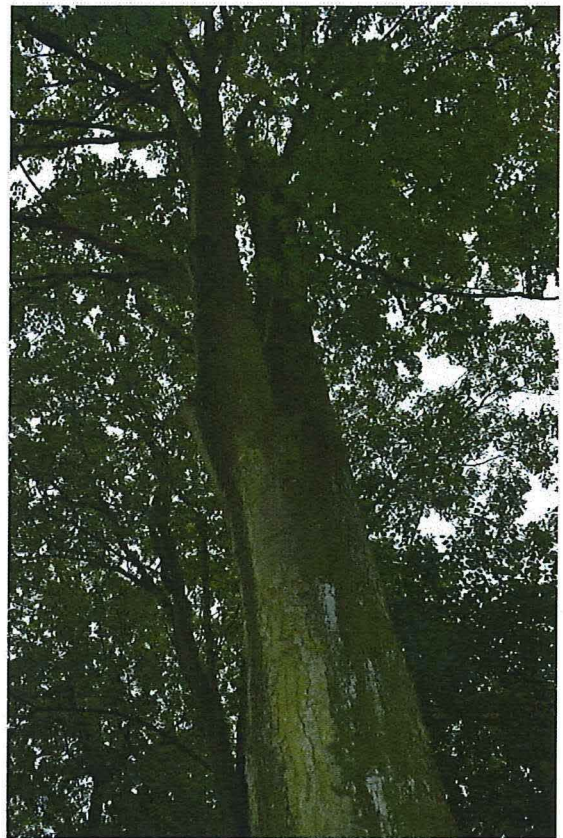


Foto 91: devotiepark: beplanting: gewone esdoorn vóór de Lourdesgrot



Foto 92: devotiepark: aanleg: licht golvend reliëf met aarden, licht verdiepte paden