

Bijlage 2. Fotoregistratie van de fysieke toestand bij het ministerieel besluit tot definitieve bescherming als monument van de Duitse ingebouwde observatiepost uit de Eerste Wereldoorlog in Middelkerke (Schore)

Provincie: West-Vlaanderen

Gemeente: Middelkerke, 7de afdeling, sectie A

Objectnummer: 4.01/35011/816.1

Dossiernummer: 4.001/35011/105.1

Omschrijving:

Duitse ingebouwde observatiepost uit de Eerste Wereldoorlog, Schorestraat 16

Foto's 1 tot en met 7 zijn genomen op 27 april 2016 (copyright: Agentschap Onroerend Erfgoed)
Foto 8 is genomen op 10 februari 2014 (copyright: Agentschap Onroerend Erfgoed)

Mij bekend om gevoegd te worden bij het besluit van heden:

Brussel,

29 SEP. 2017

De Vlaamse minister van Buitenlands Beleid en Onroerend Erfgoed,



Geert BOURGEOIS



Foto 1: Zicht op de observatiepost met opening aan noordoostelijke zijde.



Foto 2: De bewaarde keper van het vooroorlogse dak aan noordwestelijke zijde.



Foto 3: Een uitsparing van een gording in de betonnen dakrand.



Foto 4: De zuidwestelijke zijde van de observatiepost.

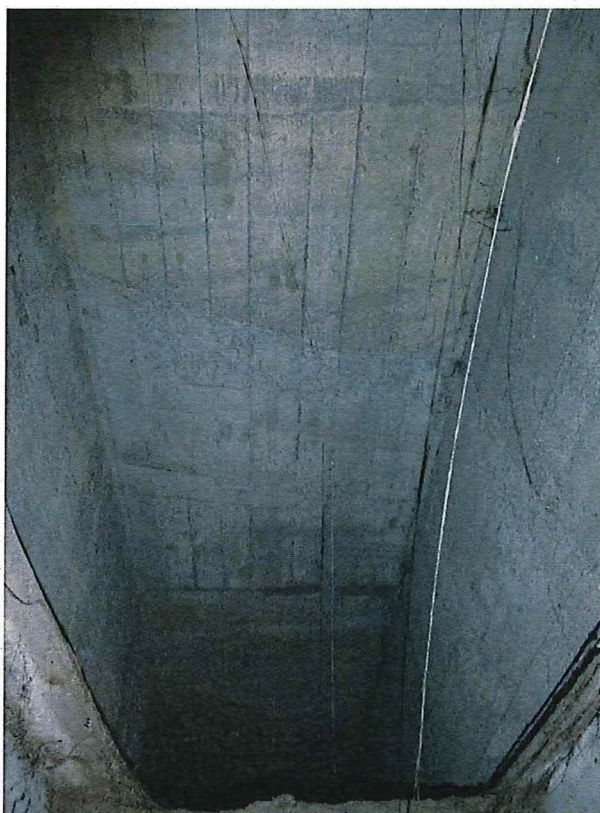


Foto 5: Zicht in de schacht tussen beide verdiepingen.



Foto 6: Toegangszijde tot het gelijkvloerse van de observatiepost.



Foto 7: Zicht op de binnenruimte van de gelijkvloerse verdieping.



Foto 8: Toegang en vensteropening op de gelijkvloerse verdieping.