

Bijlage 2. Fotoregistratie van de fysieke toestand bij het ministerieel besluit tot voorlopige bescherming als monument van de Duitse bunkers Afleidingskanaal van de Leie (Hollandstelling) in Maldegem (Maldegem en Middelburg)

Provincie: Oost-Vlaanderen

Gemeente: Maldegem, 3de afdeling, sectie I en 4de afdeling, sectie A

Objectnummer: 4.01/43010/180.1

Dossiernummer: 4.001/43010/104.1

Omschrijving:

Duitse bunkers Afleidingskanaal van de Leie (Hollandstelling), omfattende:

- Bunker 1: Schuilplaats Type L, 3de afdeling, sectie I, 888D (deel), objectnummer 4.01/43010/183.1
- Bunker 2: Schuilplaats Type M, 3de afdeling, sectie I, 888D (deel), objectnummer 4.01/43010/182.1
- Bunker 3: Betonnen post 15 cm kanon, 4de afdeling, sectie A, deel van het openbaar domein, objectnummer 4.01/43010/181.1
- Bunker 4: Schuilplaats met open gevechtsstelling, 4de afdeling, sectie A, deel van het openbaar domein, objectnummer 4.01/43010/180.1

De foto's 1, 2, 3, 7, 8, 12, 13, 14, 15, 18 en 19 zijn genomen op 25 november 2016 (copyright: Agentschap Onroerend Erfgoed).

De foto's 4, 5, 6, 9, 10, 11, 16 en 17 zijn genomen op 26 februari 2015 (copyright: Agentschap Onroerend Erfgoed).

Mij bekend om gevoegd te worden bij het besluit van heden:

Brussel,

17 JULI 2017

De Vlaamse minister van Buitenlands Beleid en Onroerend Erfgoed,


Geert BOURGEOIS

Bunker 1: Schuilplaats Type L.

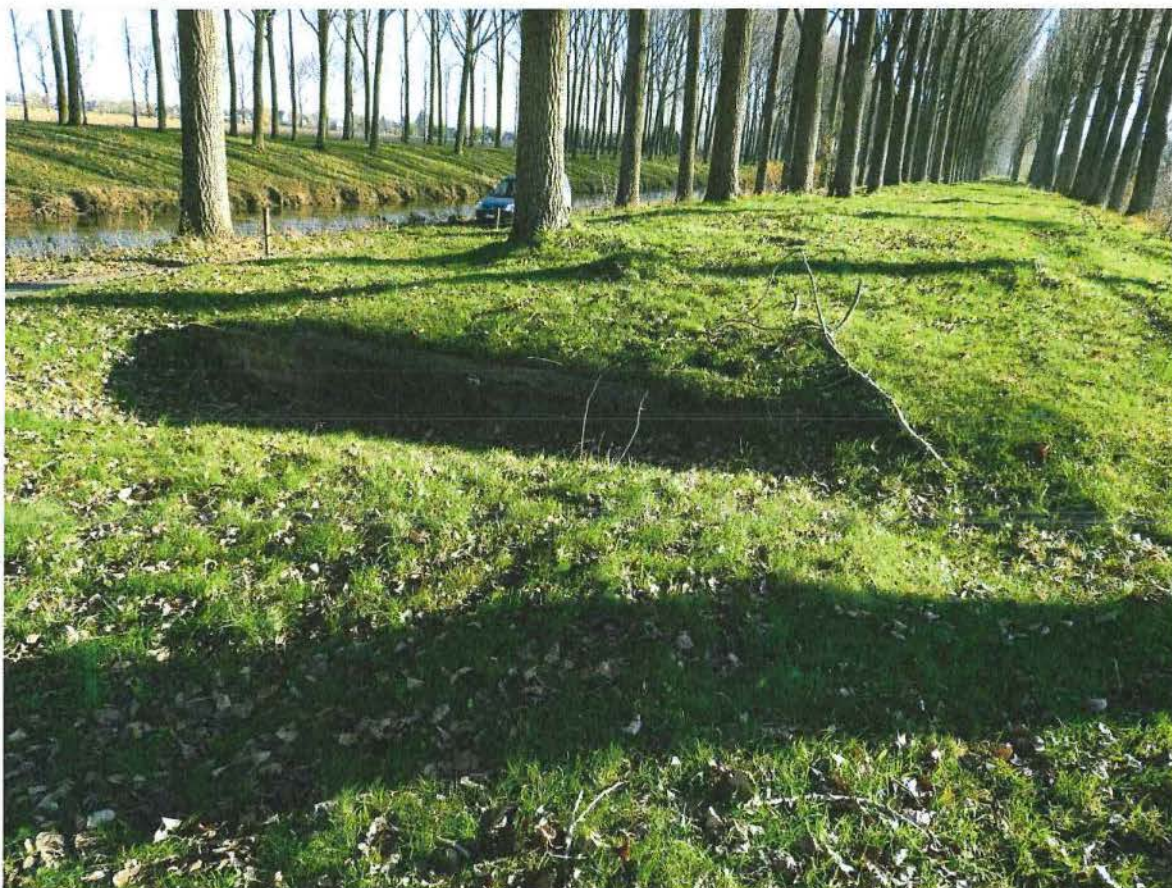


Foto 1: Van bunker 1 is enkel een deel van het dak op de dijk zichtbaar,



Foto 2: De toegangen tot bunker 1.



Foto 3: Een toegang tot de bunker via een lange gang



Foto 4: Bewaarde houten planken tegen het plafond



Foto 5: De andere gang is ten dele met aarde opgevuld.

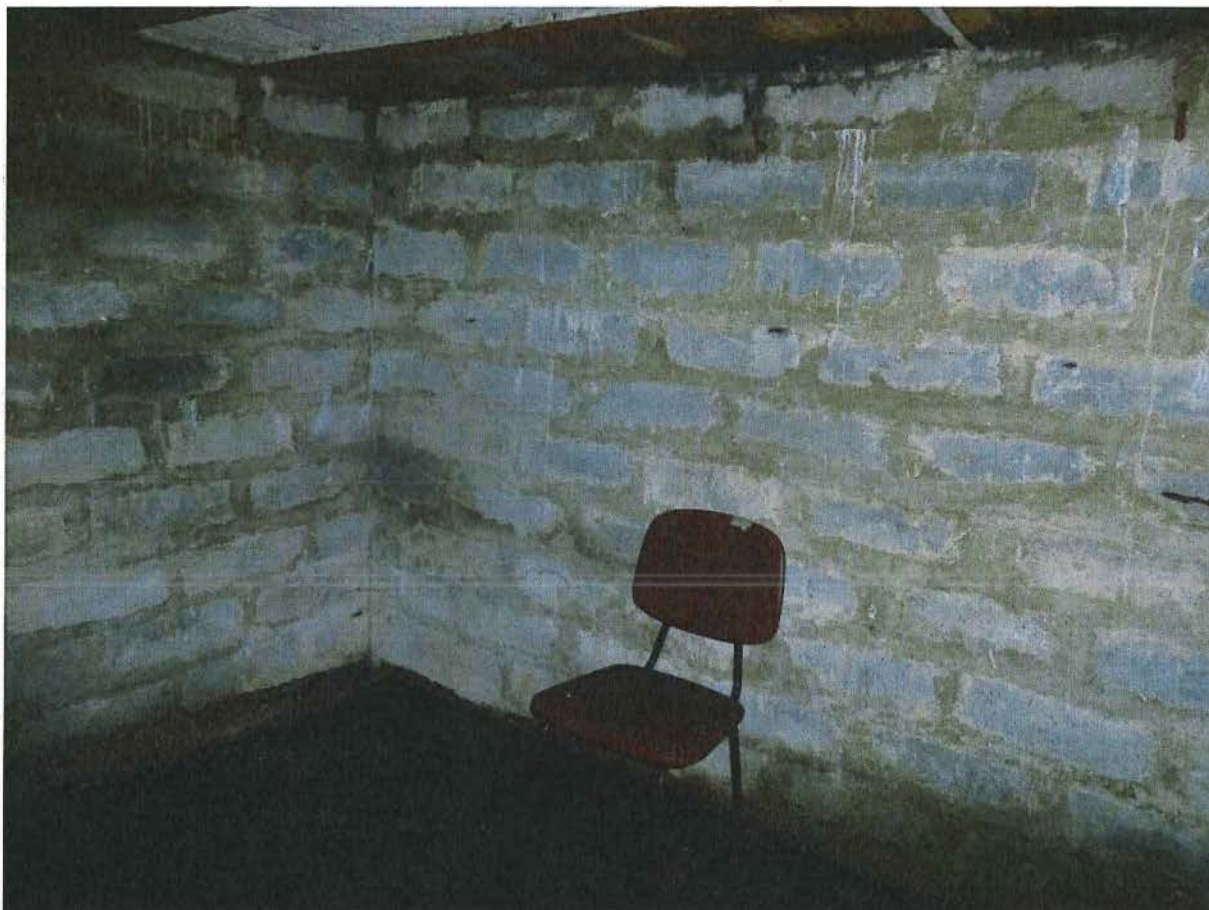


Foto 6: De binnenruimte.

Bunker 2: Schuilplaats Type M



Foto 7: Zijtoegang van bunker 2.

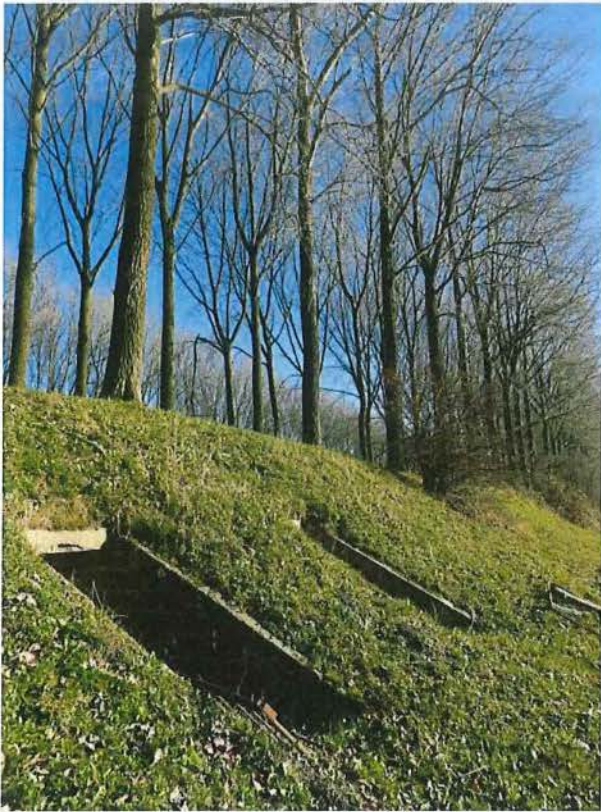


Foto 8: De twee toegangen tot bunker 2.



Foto 9: Centrale binnentoeegang tot de eigenlijke bunkerkamer.



Foto 10: De binnenruimte, met opening in de muur tussen binnenruimte en gang.



Foto 11: Eén van de twee lange toegangsgangen van bunker 2.

Bunker 3: Betonnen post 5 cm kanon

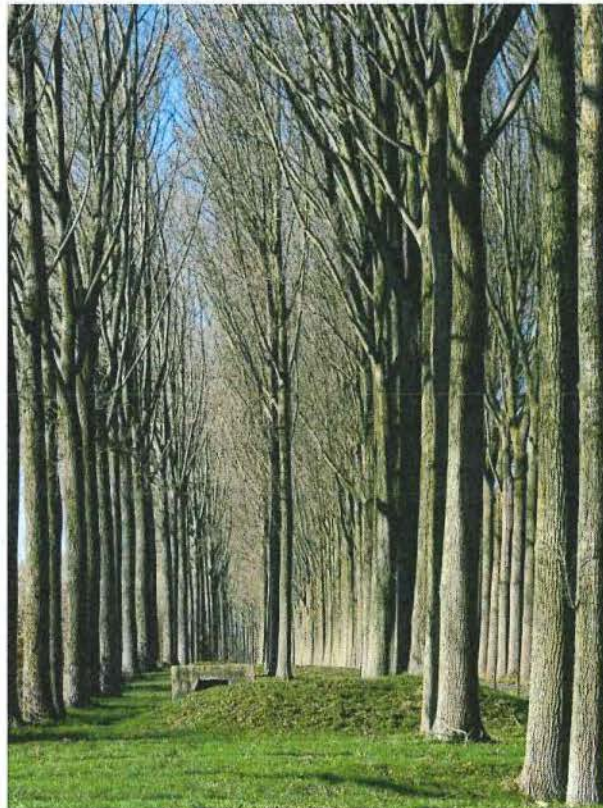


Foto 12: Het postje bij de kanonstelling, omgeven door een aarden wal.



Foto 13: Het postje met aarden wal.



Foto 14: Het postje met aarden wal.

Bunker 4: Schuilplaats met open gevechtsstelling.



Foto 15: Toegangszijde van bunker 4.



Foto 16: Zicht in de bunkerkamer, met een nis in de muur. Enkele lagen bunkerstenen zijn rechtop geplaatst.



Foto 17: De gang van de bunker.



Foto 18: Mitrailleurspaaltje bij bunker 4, met inscripties.



Foto 19: Inscriptie aangebracht in een cementlaag, ter hoogte van de zuidoostelijke toegang.