

**Bijlage 2. Fotoregistratie van de fysieke toestand bij het ministerieel besluit tot voorlopige bescherming als monument van Woning De Keukelaere-Brico in Gent**

Provincie: Oost-Vlaanderen

Gemeente: Gent, 8ste afdeling, sectie H

Objectnummer: 4.01/44021/1444.1

Dossiernummer: 4.001/44021/123.1

Omschrijving:

Woning De Keukelaere-Brico, Krijgslaan 4

Foto's van 7 juli 2016 (foto 1), 16 november 2016 (foto's 7-69)  
en 21 maart 2017 (foto's 2-6)

Copyright: Agentschap Onroerend Erfgoed

Mij bekend om gevoegd te worden bij het besluit van heden:

Brussel, 17 JULI 2017

De Vlaamse minister van Buitenlands Beleid en Onroerend Erfgoed,



Geert BOURGEOIS

## Ruimtelijke context en exterieur aan de Krijgslaan



Foto 1: Situering van de Woning De Keukelaere-Brico in zijn ruimere omgeving, gezien vanaf de Emile Clauslaan. Rechts achterin bevindt zich de Parklaan met dubbele rij gekandelaarde platanen.



Foto 2: Extérieur, voorgevel. Voordeur met zij- en bovenlichten.



Foto 3: Extérieur, voorgevel. Detail houtsnijwerk en glas-in-lood voordeur.





Foto 4: Extérieur Woning De Keukelaere-Brico, voorgevel aan de Krijgslaan.



Foto 5: Voorgevel, groot venster, detail.



Foto 6: Voorgevel, voetschraper en wateraansluiting.



## Exterieur achterzijde – achtergevels, koer en tuin



Foto 7: Achtergevel van hoofdvolume (centraal) en achterbouw (links), gezien vanaf de koer. Links de vensters van de keuken met rolluiken. Centraal de toegang naar de grote ontvangstruimte. Rechts de kleine uitbouw van het gastentoilet.



Foto 8: Achtergevel van het hoofdvolume met drie ramen van respectievelijk: de vensterdeur naar de ontvangstruimte, de grote traphal en de mezzanine.

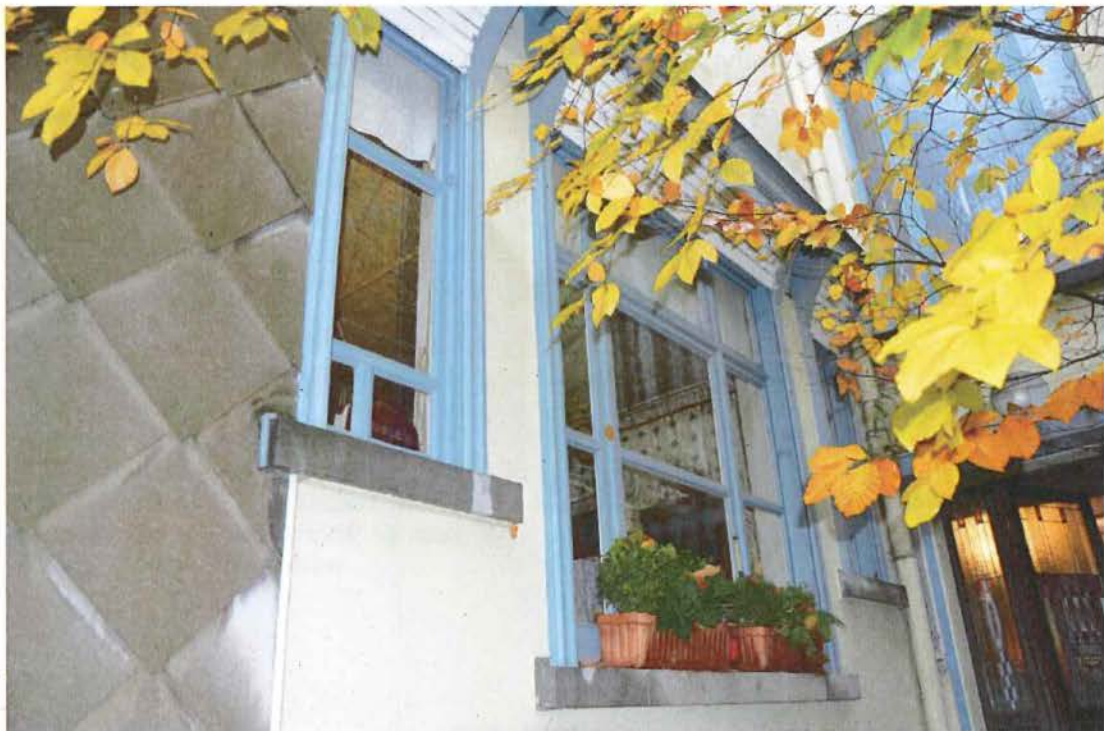


Foto 9: Zuidelijke zijgevel van de achterbouw, gezien vanaf de koer. Vensters van de keuken, met rolluikkasten.





Foto 10: Achtergevel van de achterbouw, gezien vanuit de tuin. Balkon met buitentoilet en vensterdeur naar de keuken, met rolluikkast.



Foto 11: Achtergevel van de achterbouw, gezien vanuit de tuin. Zicht op het balkon met overkragende verdieping, ondersteund door metalen kolom en console.



Foto 12: Trap naar het balkon aan de achterbouw, gezien vanuit het zuiden, met links achterin zicht op een deel van de tuin (met verharding).



Foto 13: Achtergevel van de achterbouw, gezien vanuit de tuin. Detail van het glas-in-loodraam op de eerste verdieping (zie volgende foto).



Foto 14: Achtergevel van de achterbouw, gezien vanuit de tuin. Zicht op de overkragende eerste verdieping en het glas-in-loodraam.