

Bijlage 2. Fotoregistratie van de fysieke toestand bij het ministerieel besluit tot voorlopige bescherming als cultuurhistorisch landschap van 'Sint-Arnolduspark en Tiegemberg' en als monument van neogotische 'Sint-Arnolduskapel', pittoreske 'Villa Albert' en cementrustieke 'Belvédère' in Anzegem (Tiegem)

Provincie: West-Vlaanderen

Gemeente: Anzegem, 5de afdeling, sectie A

Objectnummers:

4.03/34002/602.1 - 4.01/34002/696.1

4.01/34002/697.1 - 4.01/34002/698.1

Dossiernummer: 4.001/34002/103.1

Omschrijving:

Sint-Arnolduspark en Tiegemberg

neogotische Sint-Arnolduspark en Tiegemberg, Warandedreef 2, 4, 6, 10, 12 en zonder nummer, Kapellestraat 87, Tiegemberg 22, 24 en zonder nummer, Meuleberg 2 en zonder nummer

neogotische 'Sint-Arnolduskapel', Warandedreef 2

pittoreske 'Villa Albert', Warandedreef 3

cementrustieke 'Belvédère', Meuleberg 2

Fotografische registratie van

10 februari 2016 (foto 10-11, 17-18, 23-28, 30-32, 36-43, 62-73)

9 maart 2016 (foto 6, 12-16, 21-22, 35, 44-52, 54-57, 59-61)

19 april 2016 (foto 1-5, 7, 33-34)

24 mei 2016 (foto 19-20, 29, 53)

19 augustus 2016 (foto 8-9)

26 september 2016 (foto 58)

Mij bekend om gevoegd te worden bij het besluit van heden:

Brussel,

26 JUNI 2017

De Vlaamse minister van Buitenlands Beleid en Onroerend Erfgoed,



Geert BOURGEOIS

LANDSCHAPPELIJKE ELEMENTEN



foto 1: hellingbos met aspectbepalende voorjaarsvegetatie in het Sint-Arnolduspark



foto 2: gehooide bronweide afgezoomd met parkbomen en vervaagd doorzicht op de 'Villa Albert'



foto 3: vijvercascade met ontluikende oevervegetatie in het Sint-Arnolduspark



foto 4: bronbeekloop met cementrustiek boogbrugje



foto 5: slingerende bedevaartweg doorheen het Sint-Arnolduspark, afgezet met opgaande bomen



foto 6: tuinperceel met geënte bruine treurbeuk in het tuinperceel van 'Villa Albert'



foto 7: Kapelleweg-Tiegemberg (weg) afgezoomd door opgaande zomerlinden



foto 8: recente aangelegde voetwegverbinding tussen Tiegemberg (weg) en Meuleberg met recent geplaatst pijlerkappelletje in het tuinperceel van 'Villa Albert'



foto 9: vergezicht op de Scheldevallei vanaf 'Villa 't Vossenhol' met later ingeplante bungalow



foto 10: panoramisch vergezicht op de Leievallei vanaf de cementrustieke 'Belvédère' op Tiegemberg

BOUWKUNDIGE ELEMENTEN



foto 11: Pijlerkapelletje nabij het bronputje opgetrokken omstreeks 1817, later afgedekt met cementrustiek afdakje



foto 12: detail traliewerk Sint-Arnoldusputje met recent heiligenbeeldje
Fotoregistratie deel 1



foto 13: achthoekige neogotische 'Sint-Arnolduskapel'



foto 14: detail portaalzijde kapel met aangebouwde sacristie



foto 15: houten kapeldeuren

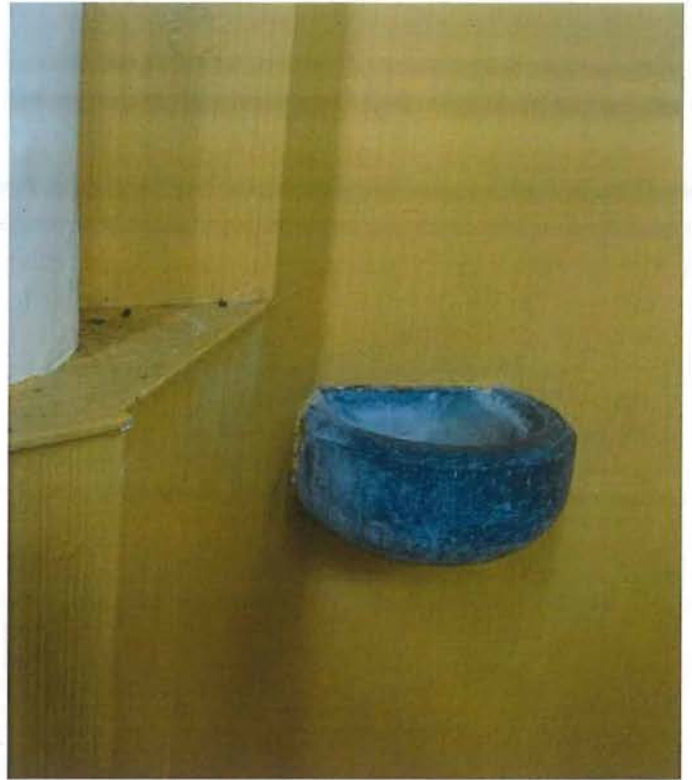


foto 16: natuurstenen wijwatervat



foto 17: neogotisch altaar



foto 18: stenen straalgewelf met convergerende ribben met detail (inzet) wapenschild met spreuk "A deo spes nostra"



foto 19: detail van sierlijk kruis met windvaan

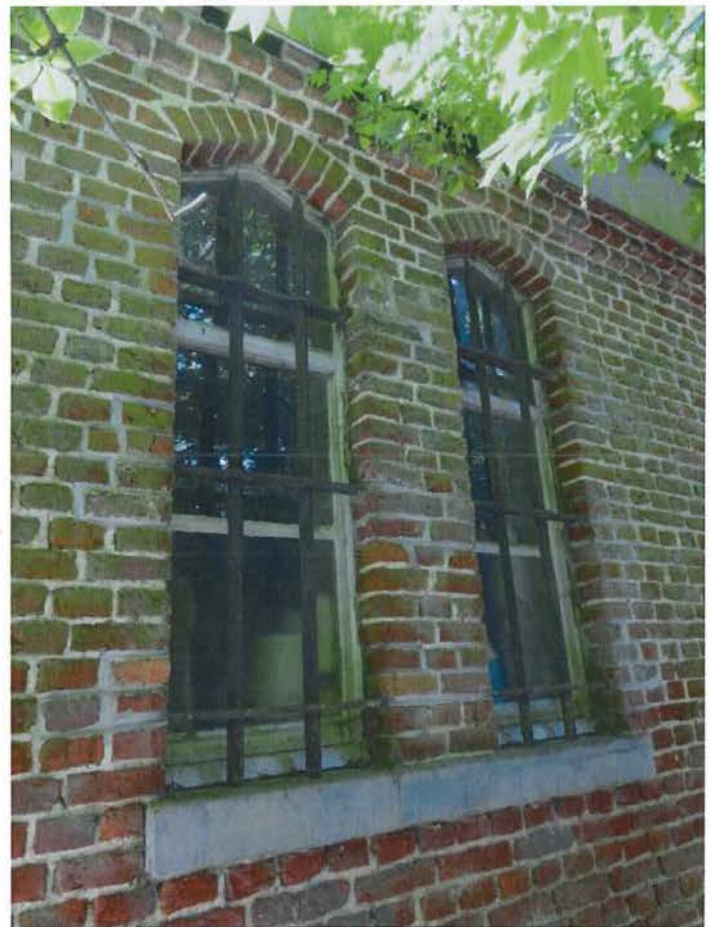


foto 20: de zijgevel van de sacristie is opengewerkt door getraliede, mijterboogvormige raampjes



foto 21: miraculeuze fontein



foto 22: detail sierelement miraculeuze fontein met afgebeelde brouwersattributen (stuikmand, gaffel en roervorken)



foto 23: kaarsengrot met voorliggend bronputje



foto 24: detail kaarsengrot met kaarsenhouders



foto 25: kluiskamer zogenaamd 'De Hel' met traliewerk, bovenop de kaarsengrot



foto 26: cementrustieke openluchtpreekstoel



foto 27: detail van trapconstructie bij de openluchtpreekstoel met scharnier van afsluitpoortje



foto 28: rotskapel met cementrustiek gevelfront

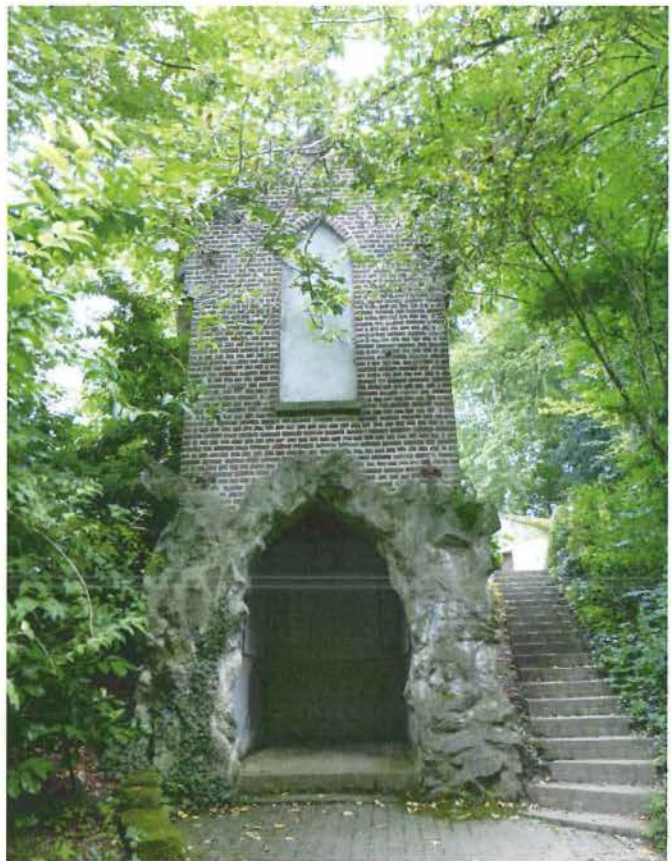


foto 29: kluizenaarsgrot onderaan de grotkapel



foto 30: detail topkruis rotskapel met opschrift



foto 31: cementrustieke afsluiting met opschrift
'BEDEWEG TOT DE MIRACULEUSE FONTEIN'



foto 32: voormalige kapelwachterswoning met cementrustiek leibomenscherm



foto 33: detail van cementrustiek leibomenscherm



foto 34: detail geëvoeerde omgevallen boom uitgewerkt als afvoergoot



foto 35: cementrustieke lemen hut



foto 36: Calvariekruis met natuurstenen sokkel en trappenpartij



foto 37: overgroeide aquariumgrot met voorliggende bronvijver

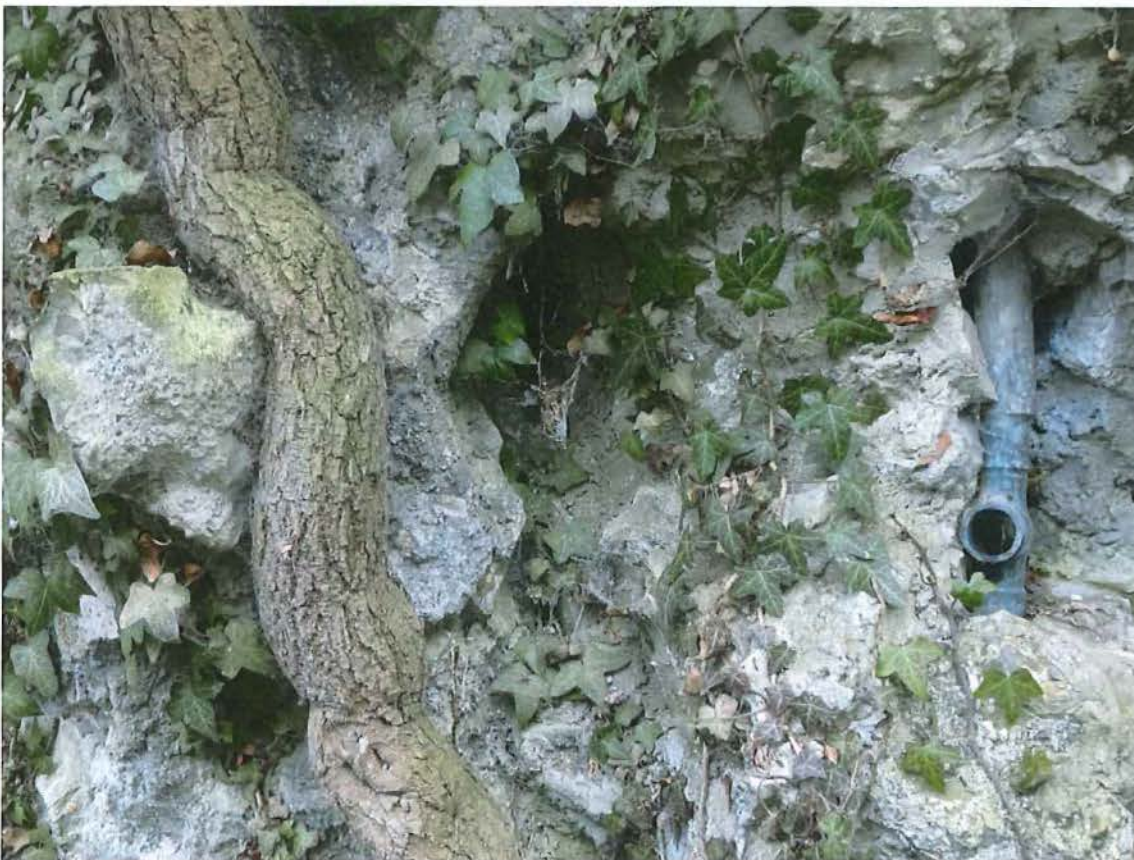


foto 38: detail van koperen waterleiding bij de aquariumgrot



foto 39: cementrustiek sierbrugje annex stuw in gestapelde natuursteen



foto 40: cementrustiek sierbrugje met loopvlak uitgebouwd als stuw



foto 43: retraitehuizen en achterliggende voormalige melkerijgebouwen



foto 44: centraal gelegen overdekte picknickruimte met toilet (zonder erfgoedwaarde)



foto 41: cementrustieke toegangspoort met uitgewerkte nis



foto 42: detail uitgewerkte nis bij toegangspoort met ontbrekend heiligenbeeld



foto 45: hekipijler in de Warandedreef



foto 46: hekipijler in de Warandedreef



foto 47: cementrustieke knotboom aan het hoekpunt van de Warandedreef en de Tiegemberg (weg)



foto 48: voorgevel van de 'Villa Albert' met cementrustieke erker



foto 49: zijgevel van de 'Villa Albert' met latere modernistisch getinte uitbreiding



foto 50: vrijstaand bijgebouw bij de 'Villa Albert'



foto 51: decoratieve houten kroonlijst van de 'Villa Albert'



foto 52: zijgevel van de 'Villa Albert' met trapgevel en smeedijzeren topbekroning



foto 53: voormalige 'herberg Boskant' aan het kruispunt van de Kapellestraat-Warandedreef



foto 54: ligging van de 'Villa 't Vossenhol' boven het talud van de Tiegemberg (weg)



foto 55: toegangspad tot 'Villa 't Vossenhol'



foto 56: geënte treurbeuk bij de 'Villa 't Vossenhol'



foto 57: terraszone bij de 'Villa 't Vossenhol'



foto 58: restanten van het openluchttheater nabij het brongebied van de Nederbeek (Zijptedal)



foto 59: steektrap naar de 'Belvédère' in het talud van de Tiegemberg (weg) naar de Meuleberg (weg)



foto 60: detail ijzeren armleuning steektrap



foto 61: detail ijzeren armleuning steektrap



foto 62: algemeen zicht op de 'Belvédère' ingeplant op de top van de Tiegemberg nabij de 'Bergmolen'



foto 63: 'Belvédère' met tickethuisje met onderliggende bergruimte en torenvolume met twee uitkijkplatformen

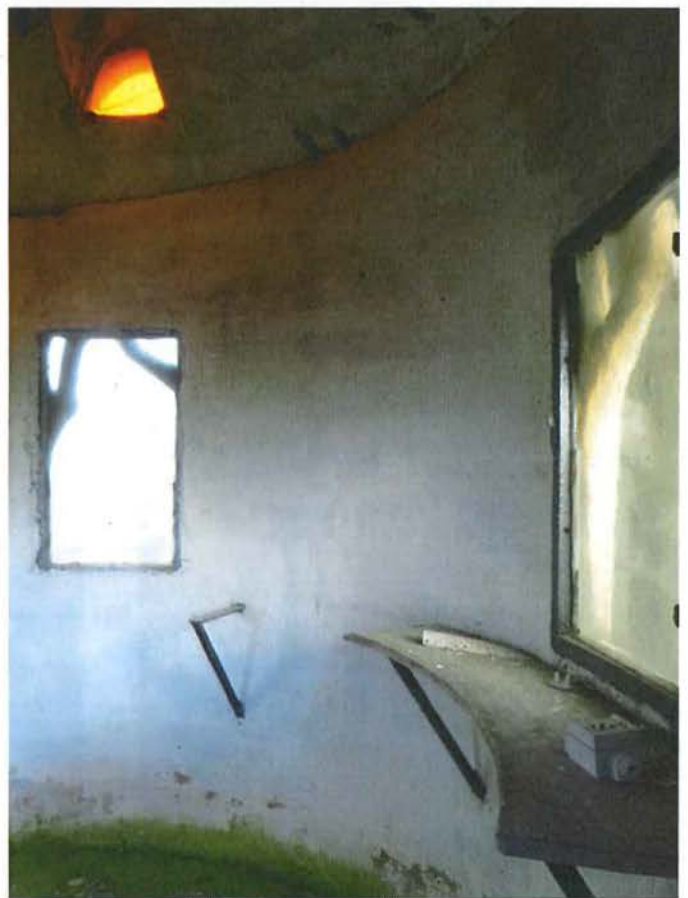


foto 64: interieur tickethuisje met raamopeningen



foto 65: toegangstrap tot het tickethuisje



foto 66: steunpijlers in imitatieboomstammen



foto 67: detail sierconsole onder het tickethuisje

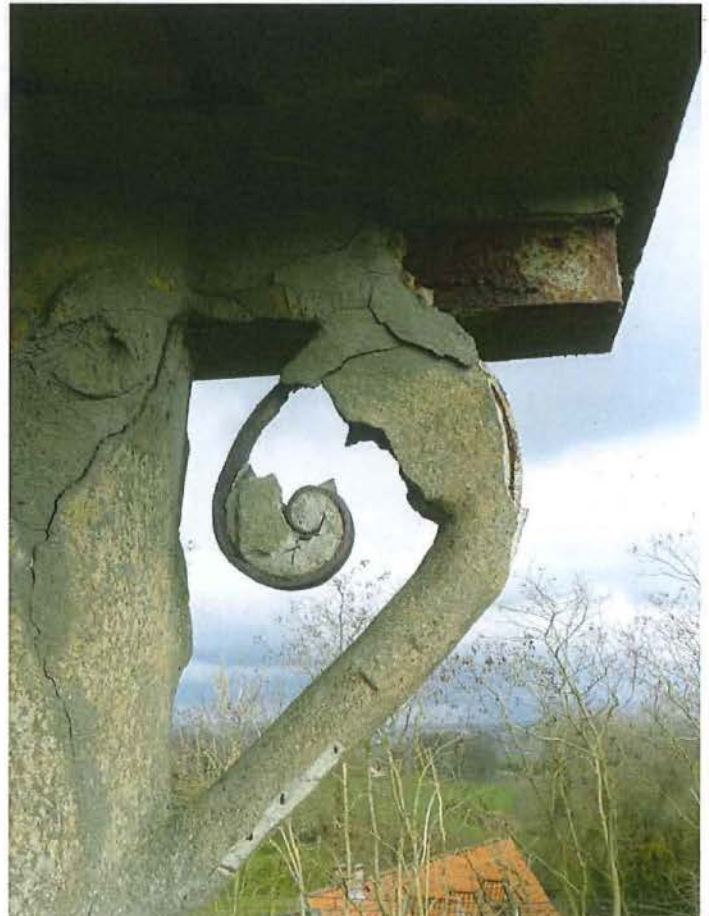


foto 68: detail siermotief onder uitkijkplatform



foto 69: borstwering in cementrustiek van het hoogste uitkijkplatform



foto 70: detail van een cijfer '8' met mogelijke verwijzing naar de bouwdatum van de 'Belvédère'