

**Bijlage 2. Fotoregistratie van de fysieke toestand bij het ministerieel besluit tot definitieve bescherming als monument en stadsgezicht van de voormalige priorij van Hunnegem in Geraardsbergen als uitbreiding van de bij koninklijk besluit van 28 december 1936 beschermde Onze-Lieve-Vrouwekerk van Hunnegem**

Provincie: Oost-Vlaanderen

Gemeente: Geraardsbergen, 1ste afdeling, sectie A

Objectnummer: 4.01/41018/232.1 en

Dossiernummer: 4.001/41018/104.1

Objectnummer: 4.02/41018/121.1

Omschrijving:

Kloostervleugels met pandhof en zusterkoor, en de speelplaats (vroegere begraafplaats) van de voormalige priorij van Hunnegem als uitbreiding van de bij koninklijk besluit van 28 december 1936 beschermde Onze-Lieve-Vrouwekerk van Hunnegem, Gasthuisstraat 98 en 100

Site van de voormalige priorij van Hunnegem met U-vormig inkomgebouw en binnentuin, straatmuur, straatvleugel, speelplaatsen, gevel van de voormalige huishoudschool en ommuurde kloostertuin, Gasthuisstraat zonder nummer, 94, 96, 98 en 100

Fotografische registratie van  
29 maart 2016 (foto 1-15; 17-24; 26-31; 50-113; 116-155; 159-168; 172)  
en 9 juni 2016 (foto 16; 25; 32-49; 114-115; 156-158; 169-171)

Mij bekend om gevoegd te worden bij het besluit van heden:

Brussel,

19 APR. 2017

De Vlaamse minister van Buitenlands Beleid en Onroerend Erfgoed,



Geert BOURGEOIS

## Exterieur



Foto 1: Onze-Lieve-Vrouwekerk, straatmuur en U-vormig inkomgebouw van circa 1860



Foto 2: Onze-Lieve-Vrouwekerk en gevel van huishoudschool van 1899





Foto 3: Onze-Lieve-Vrouwekerk – NW-zijgevel (beschermd bij koninklijk besluit van 28.12.1936) en speelplaats (voormalige begraafplaats)



Foto 4: lekontoegang



Foto 5: blind bovenvenster

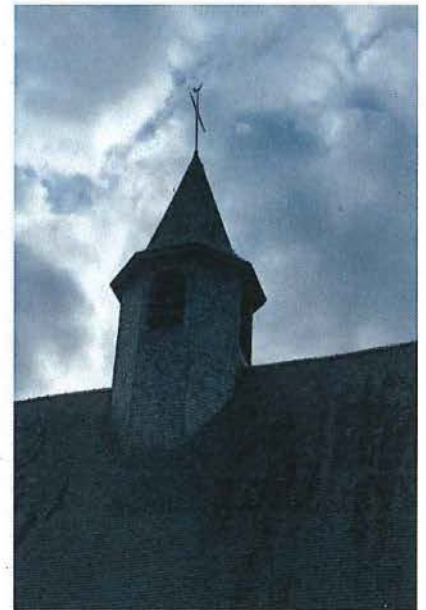


Foto 6: toren



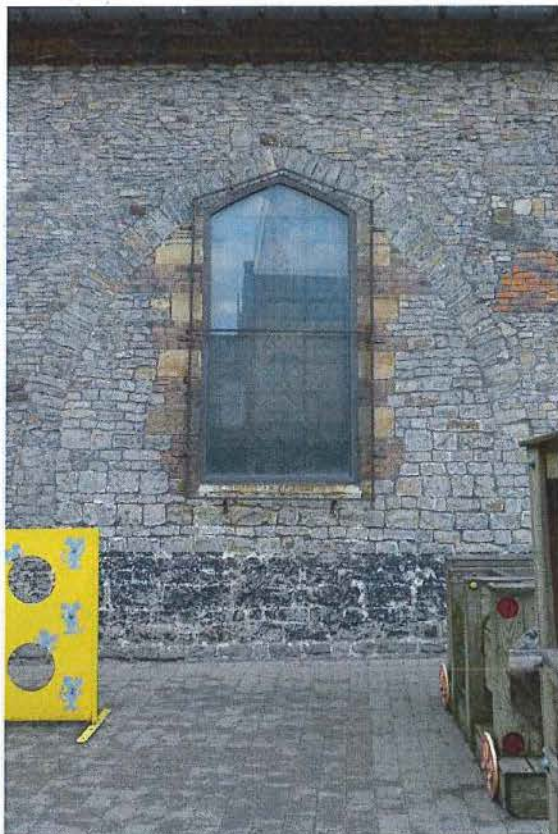


Foto 7: gedicht portaal



Foto 8: koorvenster



Foto 9: speelplaats (voormalige begraafplaats) en westvleugel van U-vormig inkomgebouw van circa 1860; sacristie bevindt zich achter het getraliede venster





Foto 10: speelplaats (voormalige begraafplaats) en voorgevel voormalige huishoudschool van 1899



Foto 11: voorgevel van voormalige huishoudschool van 1899





Foto 12: poort eind 19de eeuw

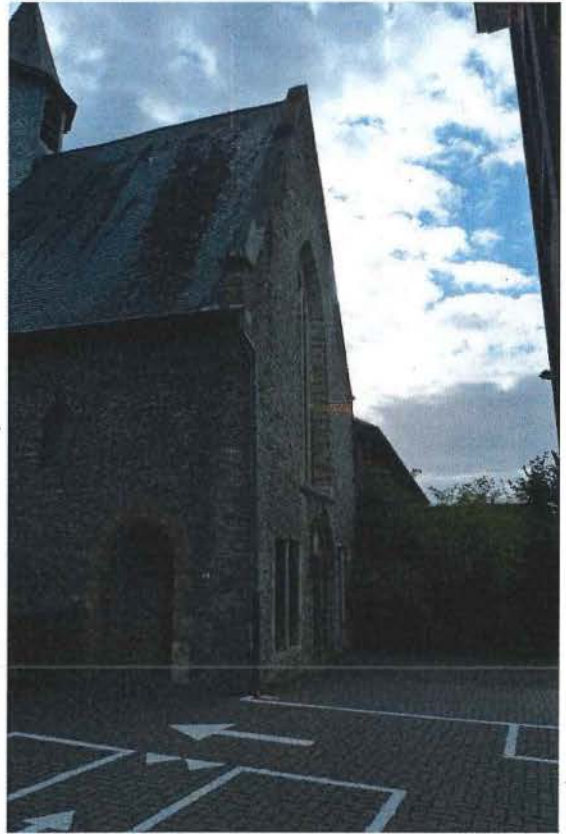


Foto 13: Onze-Lieve-Vrouwekerk –ZW-gevel



Foto 14: Onze-Lieve-Vrouwekerk – zicht van buiten domein





Foto 15: Onze-Lieve-Vrouwekerk – ZW-gevel



Foto 16: Onze-Lieve-Vrouwekerk en ZW-kloostervleugel





Foto 17: ZW-kloostergevel



Foto 18: ZW-kloostervleugel





Foto 19: ZW-kloostervleugel



Foto 20: ZW-kloostervleugel



Foto 21: ZW-kloostervleugel



Foto 22: 17de- en 18de-eeuwse graftekens zusters



Foto 23: zijgevel huishoudschool van 1899, Onze-Lieve-Vrouwekerk, ZW-kloostervleugel en neerhof





Foto 24: neerhof



Foto 25: neerhof





Foto 26: ZO-kloostervleugel

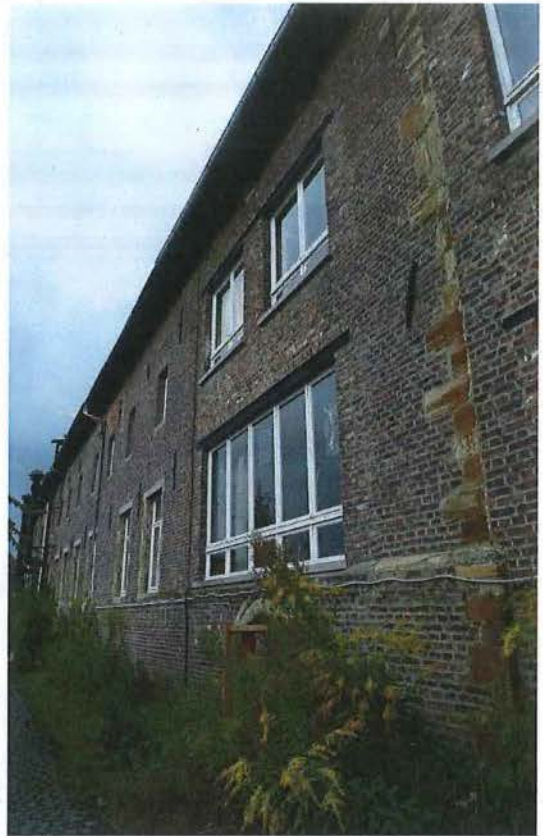


Foto 27: ZO-kloostervleugel



Foto 28: ZO-kloostervleugel





Foto 29: ZO-kloostervleugel - keldertoegang



Foto 30: ZO-kloostervleugel – vergroting van 1833





Foto 31: kloostertuin met kloostermuur voor ruiming



Foto 32: kloostertuin met achteraan kapel tegen kloostermuur





Foto 33: kloostertuin



Foto 34: kloostertuin met in muurknik ensemble van geknotte linden



Foto 35: kloostertuin met centraal wandelpad



Foto 36: kloostertuin met kapel



Foto 37: kloostermuur met kapel





Foto 38: kapel



Foto 39: kapel – detail met bidbank en beeld van Heilige Scholastica in muurnis



Foto 40: kapel



Foto 41: kloostertuin met loofgang van haagbeuk in muurknik





Foto 42: kloostertuin met grot en twee coniferen



Foto 43: kloostertuin met grot

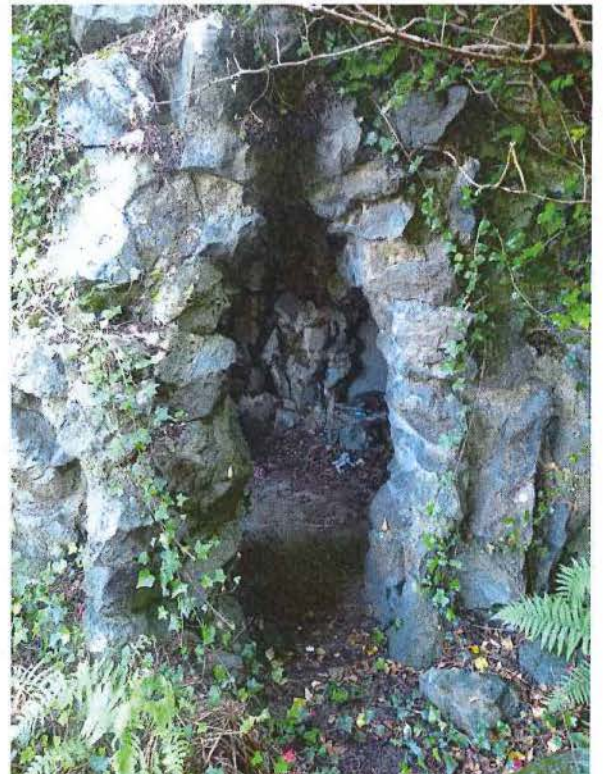


Foto 44: grot





Foto 45: grot met opschrift

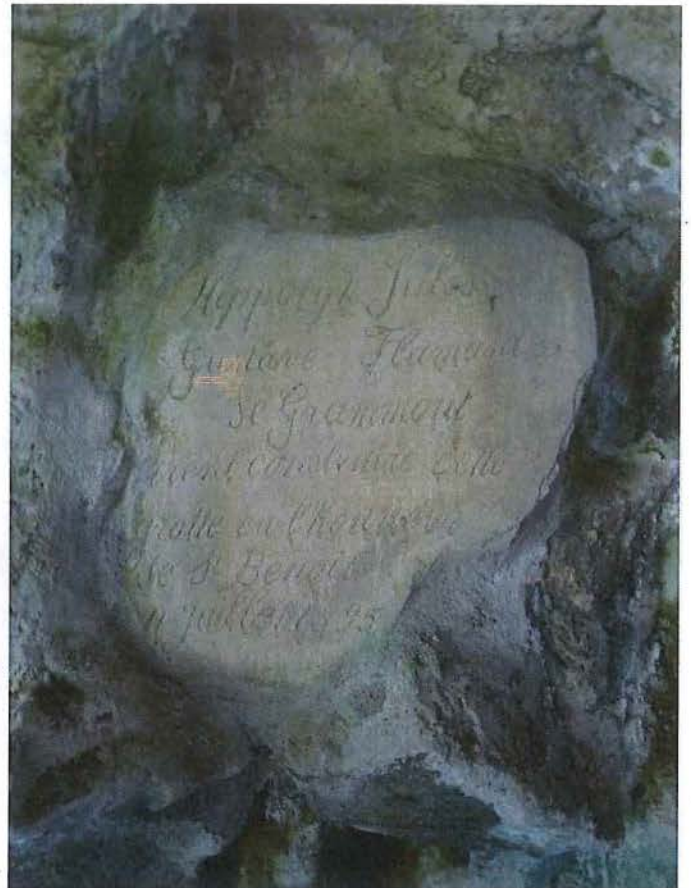


Foto 46: grot met opschrift gedateerd 1895



Foto 47: neerhof





Foto 48: ZO-kloostervleugel – 17de-eeuwse vleugel en vergroting van 1833



Foto 49: ZO-kloostervleugel met rechts jongere vleugels





Foto 50: kloostertuin met rest van centraal wandelpad



Foto 51: NO-kloostervleugel – speelpleinzijde; rechts U-vormig inkomgebouw, links schoolvleugel 1947





Foto 52: pandhof met pandgang en ZO-gevel van de Onze-Lieve-Vrouwekerk

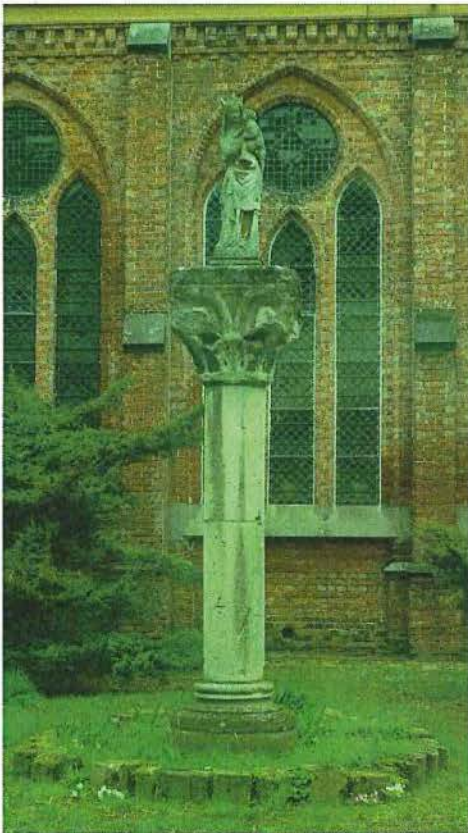


Foto 53: pandhof met Moeder met Kindbeeld

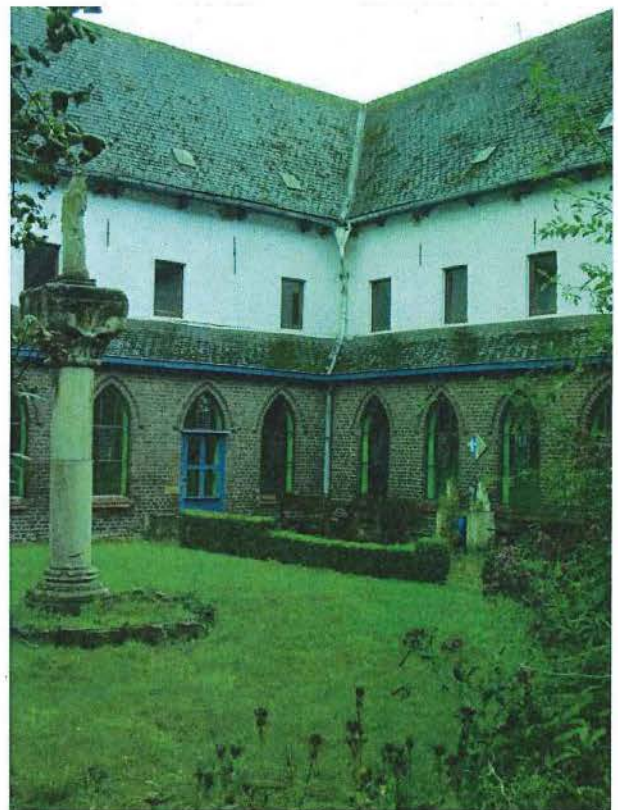


Foto 54: pandhof met pandgang en ZW- en ZO-kloostervleugel





Foto 55: ZO-kloostervleugel met pandgang



Foto 56: NO-kloostervleugel met neogotisch zusterkoor



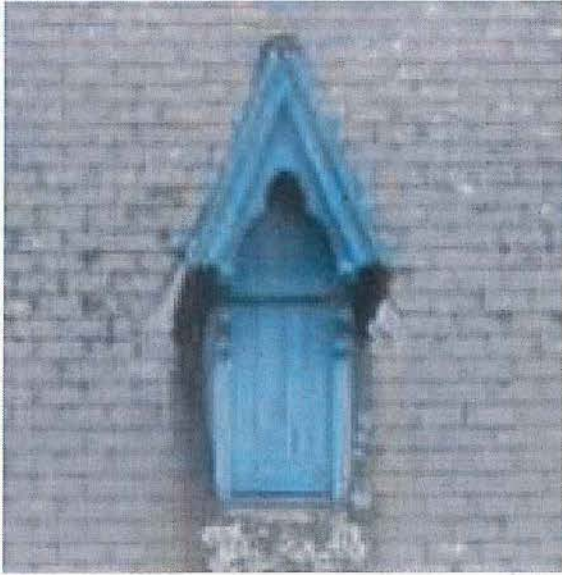


Foto 57: NO-kloostervleugel met zusterkoor



Foto 58: NO-kloostervleugel met zusterkoor

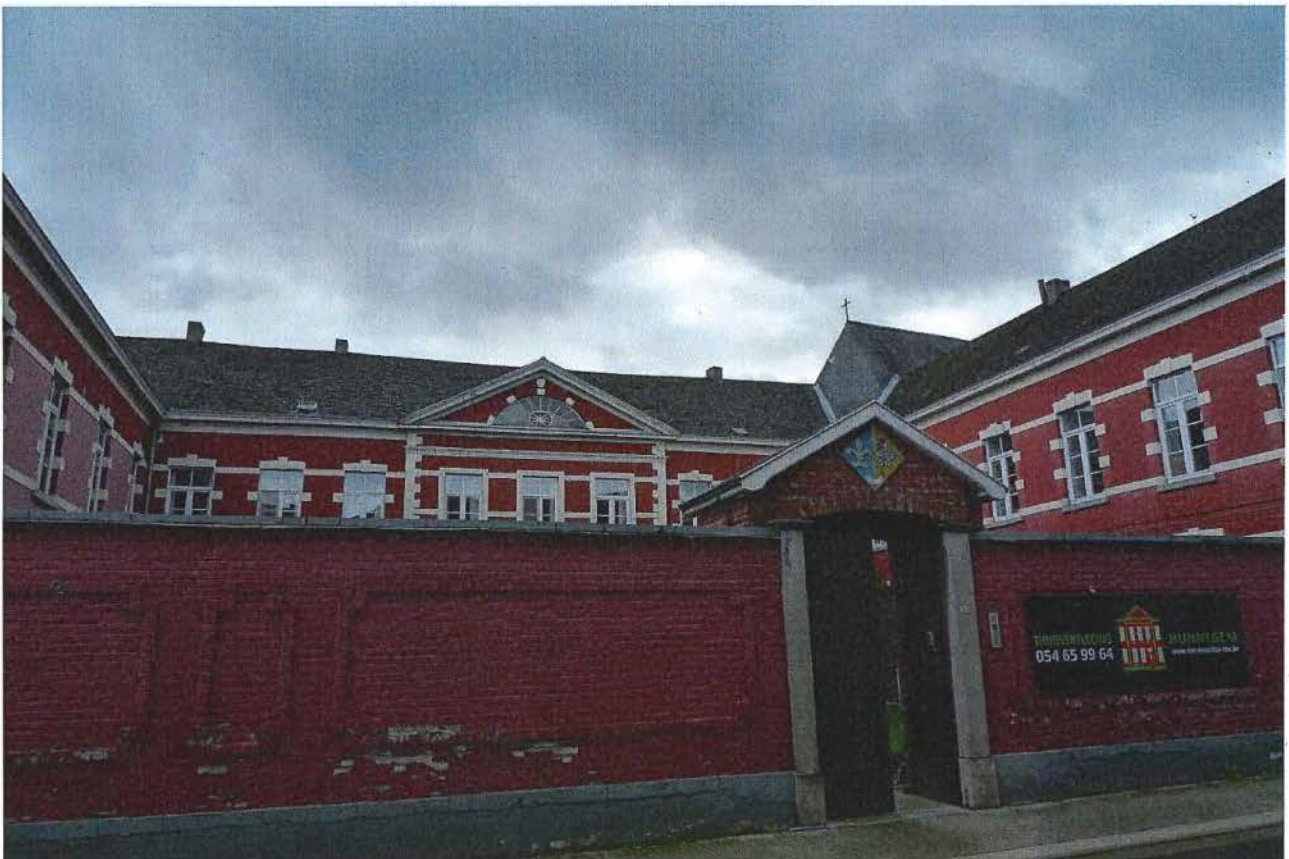


Foto 59: U-vormig inkomgebouw met straatmuur van circa 1860





Foto 60: U-vormig inkomgebouw van circa 1860 - hoofdvleugel



Foto 61: U-vormig inkomgebouw van circa 1860 - binnentuin en straatmuur





Foto 62: oostvleugel van U-vormig inkomgebouw van circa 1860



Foto 63: westvleugel van U-vormig inkomgebouw van circa 1860





Foto 64: algemeen zicht - Gasthuisstraat 94, 96, 98, straatvleugel 1904-1906 vooraan



Foto 65: algemeen zicht - Gasthuisstraat 94, 96, 98





Foto 66: achtergevel straatvleugel 1904-1906



Foto 67: achtergevel oostvleugel van U-vormig inkomgebouw, achtergevel straatvleugel, speelplaats in niveaus





Foto 68: 20ste-eeuws grotje tegen kloostermuur



Foto 69: deel van kloostermuur



Foto 70: schoolvleugel jaren 1980



Foto 71: schoolvleugel 1947



Foto 72: achtergevel van hoofdvleugel van U-vormig inkomgebouw van circa 1860



