

**Bijlage 2. Fotoregistratie van de fysieke toestand bij het ministerieel besluit tot voorlopige bescherming als monument van de voormalige bibliotheek in Nazareth (Eke)**

Provincie: Oost-Vlaanderen

Gemeente: Nazareth, 2de afdeling, sectie A

Objectnummer: 4.01/44048/117.1

Dossiernummer: 4.001/44048/102.1

Omschrijving:

Voormalige bibliotheek, Steenweg 88

Fotoregistratie van 1 oktober 2015 (foto 5-41, 43-44, 47-49, 51, 55, 57-63, 66, 69-78), 4 mei 2016 (foto 1-4) en 2 september 2016 (foto 42, 45-46, 50, 52-54, 56, 64-65, 67-68, 79).

Mij bekend om gevoegd te worden bij het besluit van heden:

Brussel, **23 DEC. 2016**

De Vlaamse minister van Buitenlands Beleid en Onroerend Erfgoed,



Geert BOURGEOIS



Foto 1: Situering van de voormalige bibliotheek in zijn ruimere omgeving.



Foto 2: Situering van de voormalige bibliotheek in zijn omgeving.





Foto 3: Voorgevel van de voormalige bibliotheek, met rechts de oprit naar de achterliggende garage.



Foto 4: Voor- en zijgevel van de voormalige bibliotheek, met rechts de oprit naar de achterliggende garage.



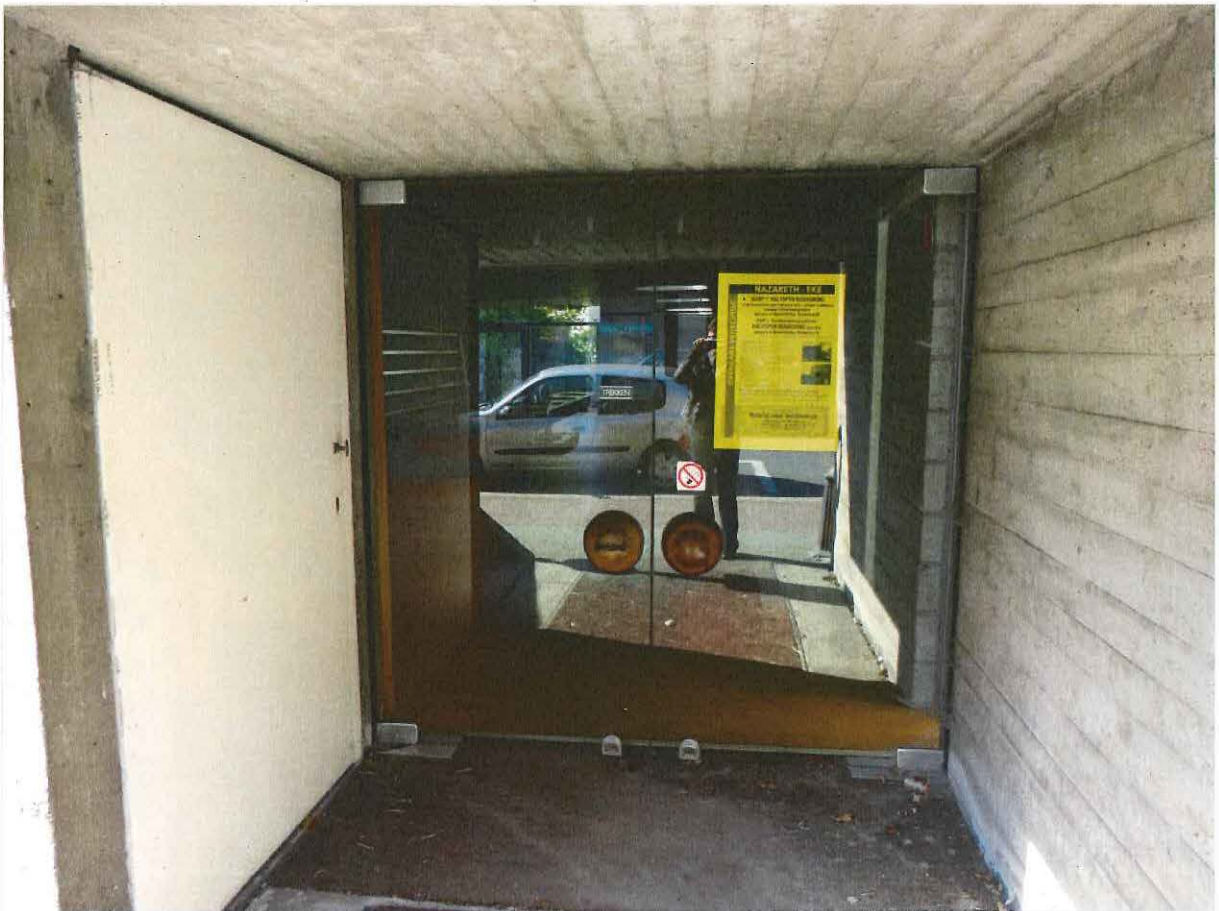


Foto 5: Voorgevel hoofdgebouw. Ingang van de voormalige bibliotheek met glazen securitdeur en houten, bolvormige handvaten. Links de houten deur naar de kelder.

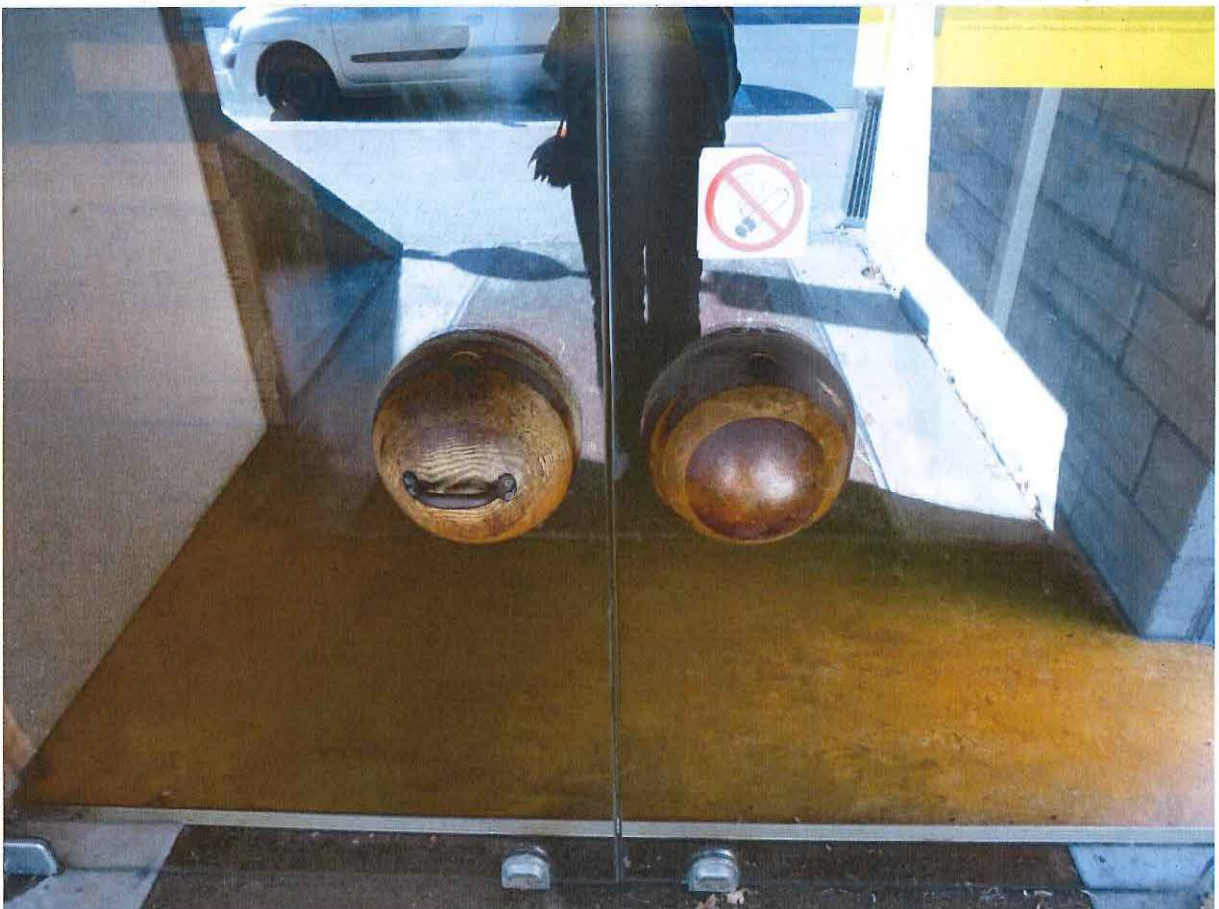


Foto 6: Voorgevel hoofdgebouw. Detail van de houten handvaten opgebouwd uit 2 halve bollen aan iedere zijde van de deur, met later aangebrachte metalen greep.



Foto 7: Voorgevel hoofdgebouw. Buitentrap naar het eerste bordes.



Foto 8: Voorgevel hoofdgebouw. Het gesloten zicht ter hoogte van het eerste bordes van de buitentrap.





Foto 9: Voorgevel hoofdgebouw. De openingsgleuf tussen voorgevel en hoofdgebouw, ter hoogte van het eerste bordes.



Foto 10: Voorgevel hoofdgebouw. Tweede bordes van de buitentrapp met links de toegang tot de jeugdclub en rechts een toilet. Het bordes wordt centraal belicht door een cirkelvormige opening met koepel.



Foto 11: Voorgevel hoofdgebouw. Tweede bordes van de buitentrap met links de toegang tot de jeugdclub en rechts een toilet. Het bordes wordt centraal belicht door een cirkelvormige opening met koepel.



Foto 12: Voorgevel hoofdgebouw. Buitentrap, scheidingsmuur.





Foto 13: Voorgevel hoofdgebouw. Sporen van betonrot.

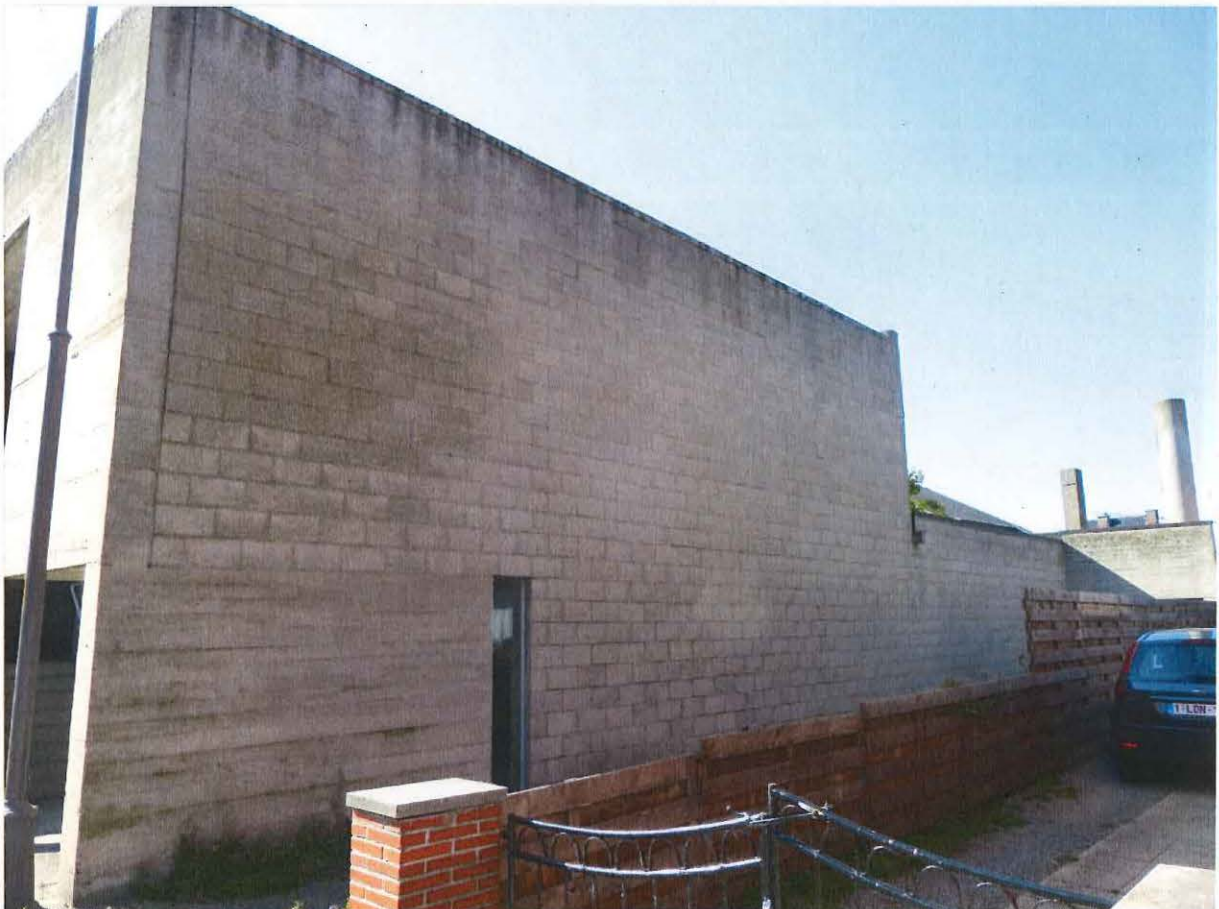


Foto 14: Rechter zijgevel hoofdgebouw.





Foto 15: Rechter zijgevel hoofdgebouw. Detail van de smalle vensteropening.



Foto 16: Rechter zijgevel hoofdgebouw. Detail van de overgang tussen de tweede bouwlaag en het platte dak.





Foto 17: Achtergevel hoofdgebouw, gelijkvloers. Zicht vanuit de binnentuin.

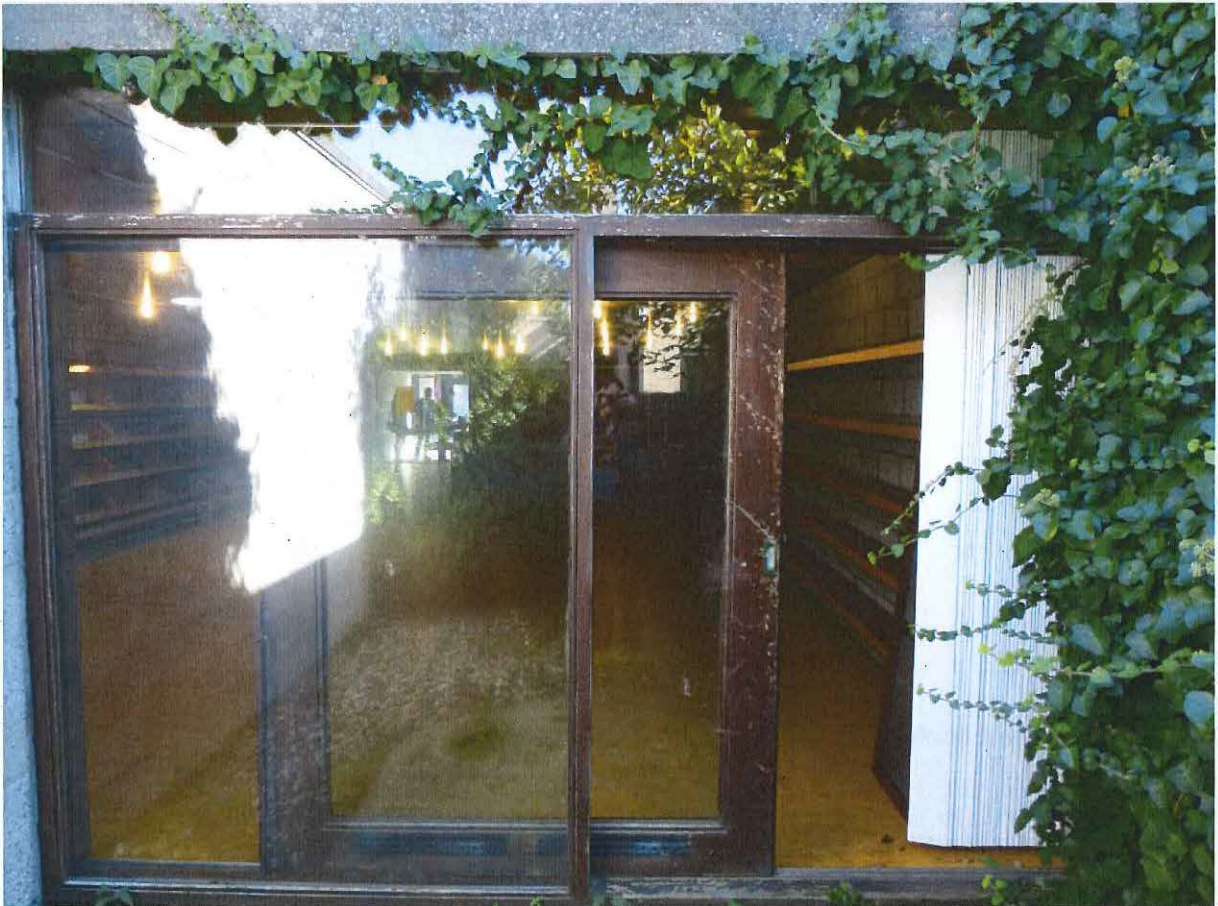


Foto 18: Achtergevel hoofdgebouw, gelijkvloers. Detail van het raam tussen bibliotheek en binnentuin.





Foto 19: Achtergevel hoofdgebouw, gelijkvloers. Detail van de 'béton brut' boven de vensteropening tussen bibliotheek en de binnentuin.



Foto 20: Achtergevel hoofdgebouw, eerste verdieping. Zicht genomen vanop het platte dak.





Foto 21: Achtergevel hoofdgebouw, eerste verdieping. Detail waterafvoer.



Foto 22: Achtergevel hoofdgebouw, eerste verdieping. Detail betonrot onder de waterafvoer.





Foto 23: Achtergevel hoofdgebouw, eerste verdieping. Detail van de buis van de waterafvoer met barsten.



Foto 24: Platte dak hoofdgebouw. Zicht op twee van de vijf koepels die de bibliotheek verlichten.





Foto 25: Achtergevel hoofgebouw, eerste verdieping. Detail vensteropening met vast raam.



Foto 26: Achtergevel hoofgebouw, eerste verdieping. Detail vensteropening met schuifraam.





Foto 27: Binnentuin. Zicht vanop het platte dak.



Foto 28: Binnentuin. Zicht naar de achtergevel van de bibliotheek en op de duidelijke afgeronde vormen van de gegoten beton.





Foto 29: Binnentuin. Zicht op de linker zijgevel, begroeid met klimop.



Foto 30: Binnentuin. Zicht op de achtergevel van de binnentuin die samen met de zitbank in één stuk werd gegoten.





Foto 31: Oprit met achterliggende garage.



Foto 32: Overgang tussen de rechterzijmuur van het hoofdbouw en de garage.





Foto 33: Garage met houten, vierdelige garagepoort.



Foto 34: Garage. Zicht op het dak bestaande uit één koepel en achterliggende schouw van de verwarmingsketel. De koepels links zijn drie van de vijf koepels die het hoofdgebouw verlichten.



Foto 35: Garage. Detail van de betonnen schouw met barsten.



