

**Bijlage 2. Fotoregistratie van de fysieke toestand bij het ministerieel besluit tot voorlopige bescherming als monument van de Duitse bunker 'Sinner Farm' uit de Eerste Wereldoorlog in Moorslede**

Provincie: West-Vlaanderen

Gemeente: Moorslede, 1ste afdeling, sectie C

Objectnummer: 4.01/36012/611.1

Dossiernummer: 4.001/36012/105.1

Omschrijving:

Duitse bunker 'Sinner Farm' uit de Eerste Wereldoorlog, Waterstraat zonder nummer

Alle foto's zijn genomen op 9 maart 2016 (copyright: Agentschap Onroerend Erfgoed).

Mij bekend om gevoegd te worden bij het besluit van heden:

Brussel,

20 DEC. 2016

De Vlaamse minister van Buitenlands Beleid en Onroerend Erfgoed,



Geert BOURGEOIS



Foto 1: De oostelijke zijde van de bunker, met richel.



Foto 2: De richel met trapjes tegen de oostelijke muur.



Foto 3: De gang.



Foto 4: De linkse ruimte.



Foto 5: Houten nisje voor lamp in de rechtse ruimte. Het plafond van de ruimtes bestaat uit zogenaamde *Wellblechbogen* (gebogen gegolfd plaatijzers).

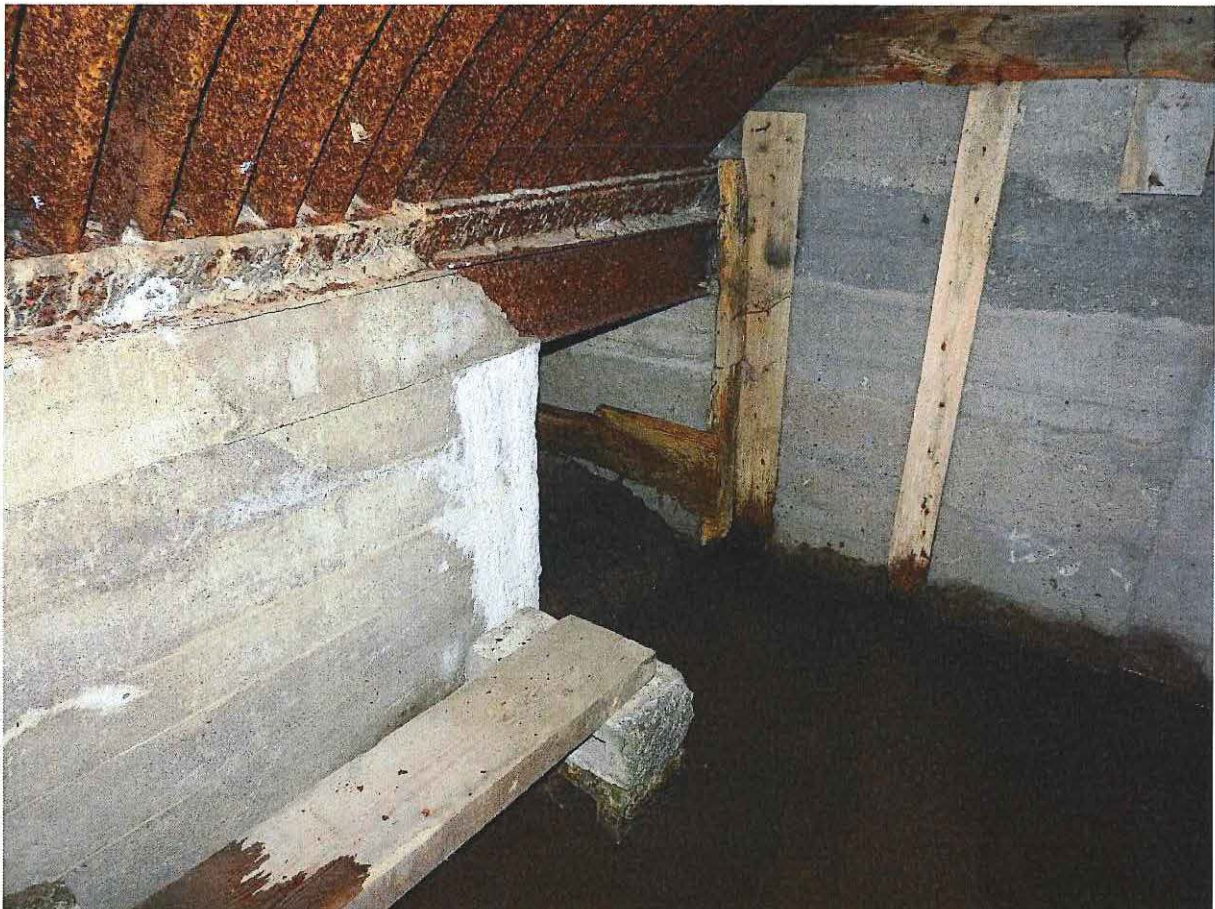


Foto 6: Opening voor kachel tussen beide ruimtes.



Foto 7: Plaats voor een binnendeur.